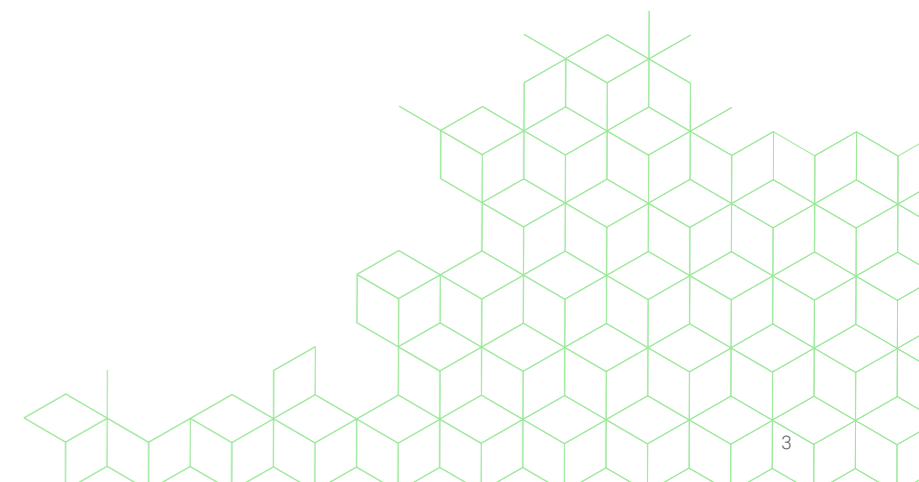




PERPEDES CAD/CAM

KUNDENNUMMER GRIFFBEREIT?



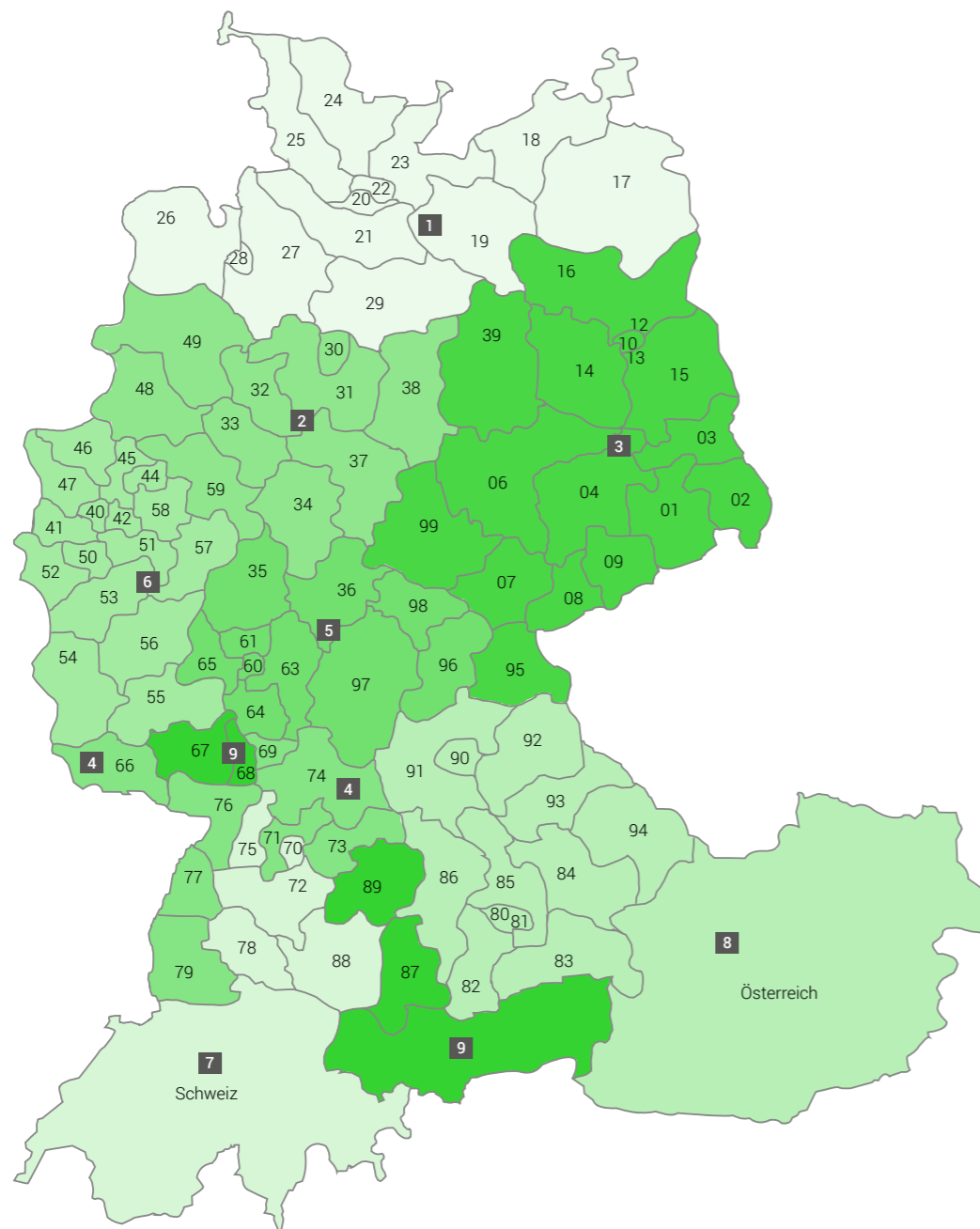
DER DIREKTE DRAHT ZU UNS



BESTELLUNG UND BERATUNG:

Montag - Donnerstag von 8.00 - 17.30 Uhr,
Freitag von 8.00 - 16.00 Uhr:

T. +49 (0)7021 / 738 30-0
F. +49 (0)7021 / 738 30-298
www.perpedes.de
info@perpedes.de



UNSER AUßENDIENST IHRE ANSPRECHPARTNER



Andreas Meyer
PLZ Gebiete:
17000 - 29999

@ a.meyer@perpedes.de
M +49 (0)177 - 351 360 6



Bernd Jansing
PLZ Gebiete:
30000 - 34999
37000 - 38999
48000 - 49999
59200 - 59999

@ b.jansing@perpedes.de
M +49 (0)178 - 404 048 4



Carsten Roßberg
PLZ Gebiete:
01000 - 16999
39000 - 39999
95000 - 95999
99000 - 99999

@ c.rossberg@perpedes.de
M +49 (0)177 - 404 048 3



Julia Kupilik
PLZ Gebiete:
66000 - 66999
69000 - 69999
71300 - 71999
73000 - 74999
76000 - 77999
79000 - 79999

@ j.kupilik@perpedes.de
M +49 (0)178 - 833 829 0



Kay Quabius
PLZ Gebiete:
35000 - 36999
60000 - 65999
90000 - 93999
96000 - 98999

@ k.quabius@perpedes.de
M +49 (0)162 - 274 149 6



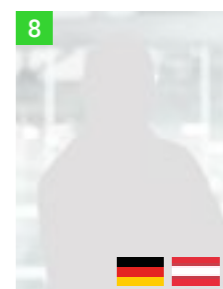
Andreas Lücke
PLZ Gebiete:
40000 - 47999
50000 - 59199

@ a.luecke@perpedes.de
M +49 (0)170 - 300 883 4



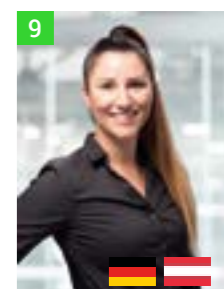
Ralph Dietz
PLZ Gebiete:
Schweiz
0000 - 9999
Deutschland
70000 - 71299
72000 - 72999
75000 - 75999
88000 - 88999

@ r.dietz@perpedes.de
M +49 (0)172 - 731 040 5



Jasmin Schipkowski
PLZ Gebiete:
Österreich
0000 - 9999
Deutschland
7000 - 9999
80000 - 86999
94000 - 94999

@ info@perpedes.de
M +49 (0)160 - 707 090 6



Jasmin Schipkowski
PLZ Gebiete:
Österreich
6000 - 6999
Deutschland
67000 - 68999
87000 - 87999
89000 - 89999

@ j.schipkowski@perpedes.de
M +49 (0)162 - 273 401 1



PERPEDES

Menschen und deren Fortbewegung stehen bei der Perpedes GmbH im Mittelpunkt. Unsere innovativen Produkte im Bereich Einlagen, Therapieschuhe und Orthesen tragen dazu bei, die Mobilität zu steigern. Damit verbessern wir das Wohlbefinden und die Lebensqualität.

Gute Ideen brauchen einen Partner, der praktisch und betriebswirtschaftlich denkt und handelt. Ein Partner, der Ihren Gedanken Gestalt gibt und den Erfolg perfekt macht. Perpedes bietet die besten Voraussetzungen, um Ihre Ideen industriell zu realisieren und zur Marktreife zu bringen.

Unser Erfolgskonzept liegt in der Synergie aus Handwerk und High Tech. Wir haben ein ideenreiches, hochqualifiziertes Team, das Sie mit einem zukunftsweisenden Fertigungskonzept unterstützt.

In enger Zusammenarbeit mit Ärzten und Orthopädie-Handwerkern entstehen seit 1927 Produkte und Materialien, die neue Standards setzen.

www.perpedes.de



PERPEDES AKADEMIE

Unsere innovativen Produkte gepaart mit unserer jahrzehntelangen Erfahrung im Bereich der Orthopädietechnik und der Zusammenarbeit mit unseren hochqualifizierten Referenten sprechen für eine qualifizierte Weiterbildung bei unseren Seminaren für Sie und Ihre Mitarbeiter.

PERPEDES AKADEMIE - DAS BEDEUTET FÜR SIE

Effizientes Training in kleinen Gruppen

PERPEDES PROGRAMM

> Perpedes CAD/CAM

IHRE ANSPRECHPARTNERIN



Sonja Stark

@ s.stark@perpedes.de
T +49 (0)70 21 - 738 30-0

Für weitere Informationen laden Sie sich gerne das aktuelle Akademieprogramm herunter oder nutzen Sie zur individuellen Beratung unser Online-Kontaktformular unter www.perpedes.de.

INHALTSVERZEICHNIS

Unser Außendienst.....	5	BALANCE-LINE	
Perpedes Akademie	8	Balance Kid	38
Über Perpedes	10	Balance Business	38
Service	13	Balance Control	39
PERPEDES 4 U	17	SPORT-LINE	
Perpedes CAD/CAM	16	Sport Lateral Indoor	40
HYBRID EINLAGENSYSTEM	19	Sport Trekking	40
Perpedes HYBRID Einlage	20	Sport Tennis	41
Herstellungsprozess	21	Sport Lateral Outdoor	41
INDIKATIONSINDIVIDUELLE		PERPEDES CAD/CAM FRÄSBLÖCKE ..	43
FRÄSEINLAGENROHLINGE	25	Mono EVA	44
SENSO-LINE BASIC		Duo EVA	45
Senso Basic Knickfuß	26	Tri EVA	46
Senso Basic Knickfuß		Combi EVA	46
mit Innenrotationsgang	26	PUR Hartschaum	47
Senso Basic Knick-/Senkfuß	27	PERPEDES CAD/CAM SYSTEME	49
Senso Basic Knick-/Senkfuß		ANALYSE	
mit Innenrotationsgang	27	Fußscanner	52
Senso Basic Hohlfuß	28	Druckmessplatte PP1600	53
Senso Basic Hohlfuß		Konstruktionssoftware SOLETEC	54
mit Innenrotationsgang	28	FRÄSMASCHINEN	
Senso Basic Spitzfuß	29	Einlagenfräse VCM50	58
Senso Basic Spitzfuß		Einlagenfräse VCM70	59
mit Innenrotationsgang	29	Einlagenfräse VCM110	60
Senso Basic Klumpfuß	30	FUNKTIONSMÖBEL	
Senso Basic Klumpfuß		Gehäuse für 3D-Fußscanner	64
mit Innenrotationsgang	30	Sitzwürfel	64
Senso Basic Sichelfuß	31	Gehäuse für Druckmessplatte	65
Senso Basic Schale Kid	31	Griffstange	65
SENSO-LINE PROFESSIONAL		Scanner Steuereinheit	66
Senso Professional Knickfuß	32	Präsentationswand	66
Senso Professional Knickfuß		SCHLEIFMASCHINEN	
mit Innenrotationsgang	32	Finlab	70
Senso Professional Hohlfuß	33	Finlab VAC	70
Senso Professional Spitzfuß	33	Fintech Stand-Alone	71
Senso Professional Klumpfuß	34	AGBs	72
Senso Professional Sichelfuß	34		
Senso Professional Spastik	35		
COMFORT-LINE			
Comfort Support	36		
Comfort Pronation	36		
Comfort Allround	37		
Comfort Finn Sandale	37		



ÜBER PERPEDES

„Gute Ideen wünschen sich Partner, die praktisch und betriebswirtschaftlich denken und handeln. Partner, die Gedanken Gestalt geben können und den Erfolg perfekt machen.“

Wir bieten die besten Voraussetzungen, um gute Ideen industriell zu realisieren und zur Marktreife zu bringen. Der hohe Grad an eigengefertigten Produkten befähigt uns zu Verbesserungen und Innovationen sowie zielgerichteter aktiver Umsetzung der Kundenbedürfnisse.

Der Name Perpedes kommt vom lateinischen „per pedes“ und bedeutet „zu Fuß“. Ein passender Name für ein Unternehmen, welches sich auf die Gesundheit von Füßen spezialisiert hat. Schließlich sind unsere Füße dafür zuständig uns von A nach B zu tragen und oft wird ihnen viel zu wenig

Beachtung geschenkt. Sie sollen funktionieren und uns durch das Leben tragen, möglichst ohne Verletzungen oder andere Wehwehchen.

Trotzdem sind Füße ein sehr komplexes Thema. Nicht allzu selten haben wir kleine Fehlstellungen oder Verletzungen, welche wir einfach „abhaken“ ohne uns bewusst zu sein, welche Auswirkungen diese auf den Rest des Körpers haben können. Rückenschmerzen zum Beispiel können von einer Fehlhaltung beim Laufen kommen, welche uns selbst gar nicht auffällt.

ERFOLGSKONZEPT

Gesunden Füßen und einem bestmöglichen Heilungsprozess bei Verletzungen des menschlichen Gehapparates gehört unser ganzes Engagement. Dabei stehen die Entwicklung und Fertigung von



Perpedes Röck 2003
Lenningen/Schopfloch



Perpedes GmbH 2019
Lenningen/Schopfloch mit neuer Halle



Perpedes GmbH 2019
Kirchheim/Teck



Perpedes 2019
Partizánske, Slowakei



Perpedes Tecnoinsole, S.L. 2019
Torrellano (Alicante), Spanien

richtungsweisenden Produkten der Orthopädietechnik und Orthopädie-Schuhtechnik im Mittelpunkt unseres Angebots. Hervorzuheben ist insbesondere die spezialisierte Entwicklung, Herstellung und Verarbeitung unserer eigenen Faserverbundwerkstoffe. Herausragende Produkt- und Materialvielfalt, Kompetenz, Service sowie kompromisslose Qualität bilden bis heute die Grundlage unseres anhaltenden Erfolgs.

1945 wurde das Einzelunternehmen „Helmut Röck“ durch den Orthopädiemechanikermeister Helmut Röck in Kirchheim gegründet mit dem Zweck der orthopädietechnischen Versorgung von Kriegsversehrten. Dieses wurde in den 1980ern schließlich zur „Helmut Röck GmbH“ umgewandelt und 2003 folgte die erste Beteiligung, als auch später die Übernahme von „Perpedes Fußstützen GmbH“. Beide Firmen traten zukünftig unter dem Namen „Perpedes Röck Gruppe“ auf.

2009 wurde schließlich „Perpedes SK“ in der Slowakei gegründet und 2014 folgte die Namensänderung der „Helmut Röck GmbH“ zu „Perpedes GmbH“, womit Firmenname und Hauptmarke unter gleichem Namen laufen.

Die Perpedes GmbH ist heute ein mittelständisches Unternehmen mit Hauptsitz in Lenningen-Schopfloch und Niederlassungen in Kirchheim unter Teck, in der auch die gesamte Verwaltung ihren Sitz hat, der Slowakei und Spanien. Insgesamt beschäftigt das Unternehmen 125 Mitarbeiter in Deutschland und 180 Mitarbeiter weltweit.



Stefan Prem
Geschäftsführer



PERPEDES CAD/CAM DIE DIGITALE LÖSUNG BEI FUßVERSORGUNGEN

Durch unsere Zentralfertigung können Sie und Ihre Kunden von den Vorteilen der CAD/CAM Frästechnik profitieren, selbst wenn Sie keine eigene Maschine zum Fräsen besitzen. Mit den sensorischen Fräseinlagenrohlingen der SENSO-Line unterteilt in BASIC und PROFESSIONAL, sowie mit den Linien COMFORT, BALANCE und SPORT bietet Perpedes ein Portfolio gefräster Einlagenrohlinge, die für verschiedenste Befunde immer eine passende Lösung bieten. Perpedes CAD/CAM Einlagenrohlinge benötigen eine finale Bearbeitung, um die Dicke und Form der Einlagen an den Fuß und den Schuh anzupassen. Bei Perpedes CAD/CAM kommen hochwertige EVA-Materialien zum Einsatz, die den Perpedes Qualitätsansprüchen entsprechen und dabei die Möglichkeit bieten, schnell und leicht verarbeitet werden zu können.

SERVICE



AKADEMIE

In der Perpedes Akademie finden Sie eine Reihe von Tagesschulungen, welche mehrmals im Jahr deutschlandweit stattfinden. Wir kommen natürlich auch gerne zu Ihnen in den Betrieb, um vor Ort auf Ihre Bedürfnisse einzugehen.



INDIVIDUALITÄT

Individualität wird bei uns groß geschrieben. Daher gehen wir auf Ihre Wünsche ein und haben bei Perpedes 4U ein offenes Ohr für Ihre Anliegen. Egal ob Sie einer Einlage eine persönliche Note verleihen oder eine eigens für Sie angefertigte Verbundplatte umsetzen möchten: Wir sind der kompetente Partner, der Ihren Ideen Gestalt gibt.



LOGISTIK

Es spielt keine Rolle, ob Sie für sich oder eine andere Filiale eine Bestellung aufgegeben haben. Wir sorgen dafür, dass alles an Ihrer Wunschadresse ankommt.

Sollten Sie ein individuelles Produkt wünschen oder Akutversorgungen haben, so sind auch Express- und Teillieferungen möglich, damit Ihr Arbeitsablauf nicht gestört wird.



ERREICHBARKEIT

Als kompetenter Ansprechpartner steht Ihnen unser Kundenservice gerne zur Verfügung. Egal, ob Sie uns telefonisch, per E-Mail oder Fax erreichen möchten: Wir stehen Ihnen mit Rat und Tat zur Seite.

Bestellung und Beratung:
Mo. - Do.: 08:00 - 17:30 Uhr
Fr.: 08:00 - 16:00 Uhr
T. +49 (0) 7021 738 30 - 0
F. +49 (0) 7021 738 30 - 298
info@perpedes.de



PERPEDES 4U

Wir bei Perpedes haben stets ein offenes Ohr für die Herausforderungen unserer Kunden.

Gerne entwickelt unser zuverlässiges Team gemeinsam mit Ihnen eine Lösung für Ihr konkretes Anliegen.

Ob Kleinserie oder Serienproduktion: mit unseren hochmodernen Fertigungsmaschinen und nachhaltigen Prozessen bieten wir Ihnen die Plattform kosteneffizient nach Ihren Vorstellungen zu produzieren.

Sprechen Sie uns an: wir sind gespannt auf Ihre Ideen und Herausforderungen!



DIE NÄCHSTE GENERATION DER FUßVERMESSUNG



CLOUDBASIERTE EINLAGENENTWICKLUNG

Benutzerfreundliche Konstruktions-Software SOLETEC - arbeiten Sie mit dem führenden Online-CAD/CAM-System für die Gestaltung und die Fertigung von individuellen Fräseinlagen.



PERPEDES CAD/CAM

Perpedes CAD/CAM ist führend bei Lösungen zur Fußversorgung.

Unsere cloudbasierte Konstruktions-Software SOLETEC ist einfach zu bedienen und ermöglicht die Gestaltung von Bettungs- oder Korrektur-einlagen aus EVA-Materialien unterschiedlicher Shorehärte sowie patientenindividuellen Decken.

Eine Besonderheit der SOLETEC Software ist das innovative HYBRID 3D Feature: Mit nur einem Klick realisieren Sie eine patientenindividuelle Vollkontaktbettung.

Fertigen Sie die Einlagen selbst mit unseren leistungsstarken und präzisen Fräsmaschinen mit modernster CAM-Technologie.

Auch wenn Sie keine eigene Maschine zum Fräsen besitzen, können Sie und Ihre Kunden durch unsere Zentralfertigung von den Vorteilen der CAD/CAM Frästechnik profitieren.



EFFIZIENTE LÖSUNGEN FÜR DAS FRÄSEN VON EINLAGEN

Modernste CAM-Technologie: Präzise, zukunftsweisend und effizient



INDIVIDUELLE FRÄSEINLAGEN DANK PRÄZISER TECHNOLOGIE

Perfekt auf Ihren Patienten angepasste Einlagen.



www.soletec.de / CAD-Software



HYBRID EINLAGENSYSYSTEM

PERPEDES HYBRID-EINLAGE

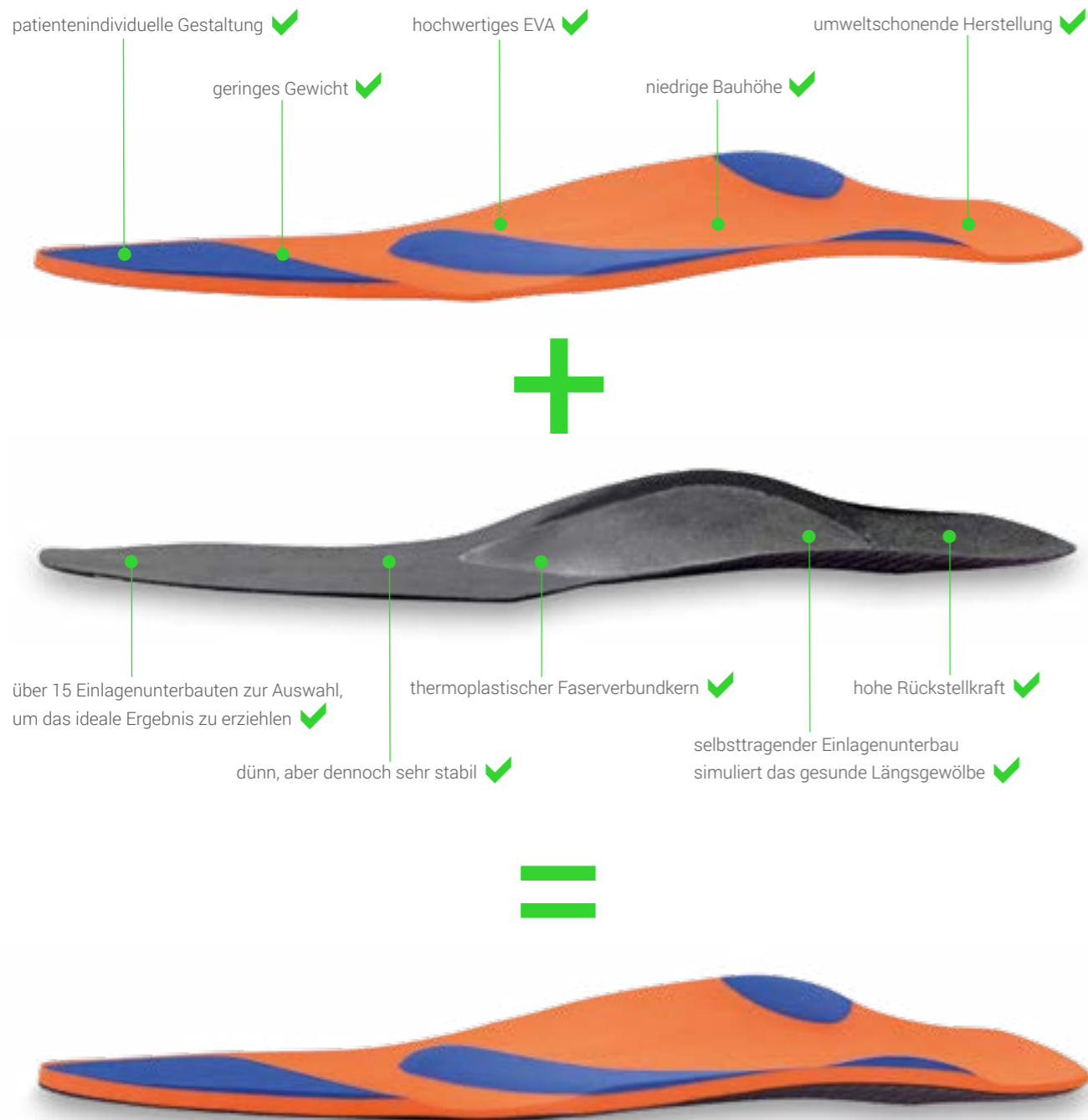
Ein Meilenstein in der Einlagenversorgung

Perpedes bietet Ihnen mit der HYBRID-EINLAGE ein neuartiges Einlagenversorgungskonzept, welches die Vorteile einer stützenden Einlage mit denen einer CAD/CAM Einlage verbindet.

Die HYBRID-Einlage als Meilenstein in der Einlagenversorgung bildet die perfekte Symbiose aus zwei bewährten Einlagenarten. Der selbsttragende Perpedes Einlagenunterbau simuliert das gesunde Längsgewölbe des Fußes. Bei Lastübernahme gibt der stabile aber

dennoch flexible Einlagenkern aus eigens entwickeltem Glasfaser-verbundmaterial nach, federt das Körpergewicht ab und unterstützt die Rückführung.

Gepaart mit der individuell auf den Patienten angepassten und gefrästen Decke aus hochwertigem EVA, ist die HYBRID-Einlage dennoch leicht und weist eine geringe Bauhöhe auf, sodass diese in vielen Schuhtypen eingesetzt werden kann.



DER HERSTELLUNGSPROZESS IHRER HYBRID-EINLAGE

1. SCAN

Grundlage für eine perfekt auf den Patienten abgestimmte Hybrid-Einlage.



3D-FUßSCANNER

Mit dem 3D-Fußscanner haben Sie die Möglichkeit innerhalb von wenigen Sekunden die Fußunterseite abzuscanen und ein virtuelles 3D-Modell an die CAD-Software SOLETEC zu senden.



2D-FUßSCANNER

Bei einem 2D-Fußscanner wird die Fußunterseite digital erfasst und das Bild in der CAD-Software SOLETEC sichtbar gemacht. Aufgrund der fehlenden Tiefeninformation ist eine Nachbearbeitung notwendig.



EIGENE SCAN-DATEN

Sie haben die Möglichkeit Ihre eigenen Daten zu verwenden. Mit Hilfe der CAD Software SOLETEC können Sie Ihre Daten (z.B. Trittspur) problemlos hochladen und als Grundlage für die Konstruktion der patientenindividuellen HYBRID-Einlage nutzen.

2. WAHL DES UNTERBAUS

Wählen Sie gemäß der Indikation des Patienten einen dazu passenden Perpedes Einlagenunterbau als Basis der HYBRID-Einlage aus:

SOLEUTION-LINE

Soleution
Soleution Support
Soleution Pro
Soleution Papillon
Soleution CPX
Soleution Rigidus
Soleution CPH

DAILY-LINE

Daily
Daily Flex
Daily High Heel
Daily Rigidus
Daily Control

PRO!²-LINE

Pro!² Dynamisch

KINDER

Kid Control

ACRYL-LINE

115 (3D-Kontur: F, N, Z, V)
116 (3D-Kontur: F, N, Z, V)

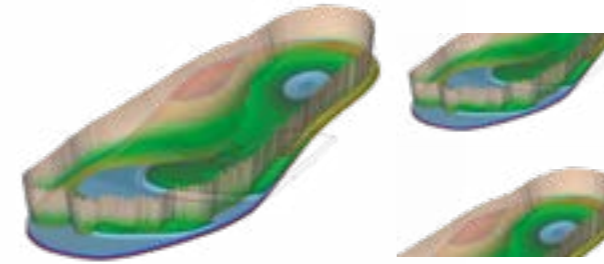
SINGENDE-LINE

Singende Easy (3D-Kontur: N)



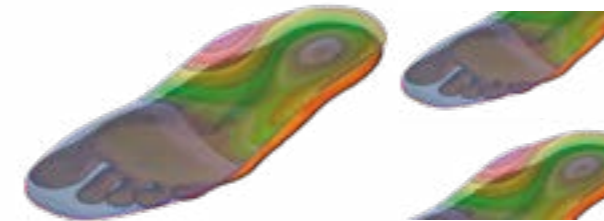
3. DESIGN

Mit unserer cloudbasierten CAD-Software SOLETEC können Sie einfach und schnell in wenigen Minuten Ihre patientenindividuelle HYBRID-Decke erstellen.



3D-DATEN

Auf Basis von 3D-Daten ist es möglich ein Maximum an Passgenauigkeit und Komfort bei der Konstruktion der Hybrid-Decke zu erreichen. Diese eignen sich besonders gut für die Erstellung einer Vollkontaktbettung.



2D-DATEN

Die Konstruktion einer HYBRID-Decke nach Ihren individuellen Vorstellungen ist mit unserer SOLETEC Software ebenfalls auf Basis von 2D-Daten möglich. Diese eignen sich besonders bei der Konstruktion von sensomotorischen Einlagen.

4. PRODUKTION

Sie haben die Wahl:

Entscheiden Sie sich zwischen der Eigenfertigung oder der von Perpedes angebotenen Zentralfertigung.



EIGENES FERTIGUNGSSYSTEM

Fertigen Sie Hybrid-Einlagen selbst mit unseren leistungsstarken und präzisen Fräsmaschinen mit modernster CAM-Technologie. Perpedes bietet ein für Sie passendes Fertigungssystem an: Angefangen bei unserem Einsteigermodell VCM50 bis hin zur 12-fach-Fräsmaschine VCM400 für industrielle Anforderungen.



PERPEDES ZENTRALFERTIGUNG

Wenn Sie keine eigene Maschine zum Fräsen besitzen, können Sie und Ihre Patienten trotzdem durch unsere Perpedes Zentralfertigung von den Vorteilen der HYBRID-Einlage profitieren, ohne dabei die Risiken bei der Produktion tragen zu müssen.



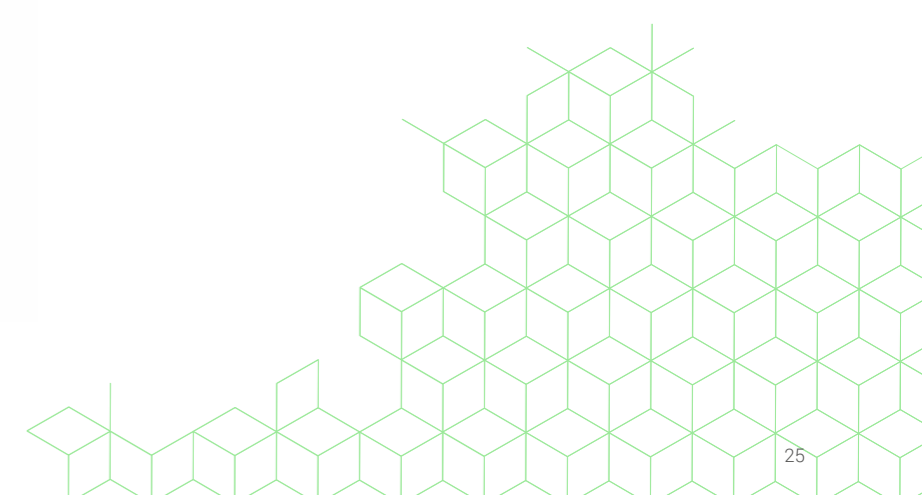
INDIKATIONS- INDIVIDUELLE FRÄSEINLAGEN- ROHLINGE

Perpedes CAD/CAM steht für eine Einlagentechnologie, die die Vorteile einer bettenden Einlage mit denen der modernen Frästechnik vereint.

Durch unsere Zentralfertigung können Sie und Ihre Kunden von den Vorteilen der CAD/CAM Frästechnik profitieren, selbst wenn Sie keine eigene Maschine zum Fräsen besitzen. Mit den sensomotorischen Fräseinslagenrohlingen der SENSO-Line unterteilt in BASIC und PROFESSIONAL, sowie mit den Linien COMFORT, BALANC und SPORT bietet Perpedes ein Portfolio gefräster Einlagenrohlinge, die für verschiedenste Befunde immer eine passende Lösung bieten. Perpedes CAD/CAM Einlagenrohlinge benötigen eine finale Bearbeitung, um die Dicke und Form der Einlagen an den Fuß und den Schuh anzupassen. Bei Perpedes CAD/CAM kommen hochwertige EVA-Materialien zum Einsatz, die den Perpedes Qualitätsansprüchen entsprechen und dabei die Möglichkeit bieten, schnell und leicht verarbeitet werden zu können.

SENSO BASIC SCHALE KID

Seite 31



SENSO BASIC KNICKFUß



SENSO BASIC KNICKFUß
C001_

MERKMALE

Art.-Nummer: C001_
Größe: 20 - 48
Breite: Mittel
Fräsblockmaterial: beliebig wählbar (siehe Seite 44 - 47)
Umrissform: Comfort
Länge: 4/4

ART DER EINLAGE

Bettender Einlagenrohling mit sensomotorischen Elementen

SENSO BASIC KNICK-/SENKFUß



SENSO BASIC KNICK-/SENKFUß
C005_

MERKMALE

Art.-Nummer: C005_
Größe: 19 - 50
Breite: Mittel
Fräsblockmaterial: beliebig wählbar (siehe Seite 44 - 47)
Umrissform: Comfort
Länge: 4/4

ART DER EINLAGE

Bettender Einlagenrohling mit sensomotorischen Elementen

SENSO BASIC KNICKFUß MIT INNENROTATIONSGANG



SENSO BASIC KNICKFUß
MIT INNENROTATIONSGANG
C007_

MERKMALE

Art.-Nummer: C007_
Größe: 19 - 48
Breite: Mittel
Fräsblockmaterial: beliebig wählbar (siehe Seite 44 - 47)
Umrissform: Comfort
Länge: 4/4

ART DER EINLAGE

Bettender Einlagenrohling mit sensomotorischen Elementen

SENSO BASIC KNICK-/SENKFUß MIT INNENROTATIONSGANG



SENSO BASIC KNICK-/SENKFUß
MIT INNENROTATIONSGANG
C011_

MERKMALE

Art.-Nummer: C011_
Größe: 20 - 48
Breite: Mittel
Fräsblockmaterial: beliebig wählbar (siehe Seite 44 - 47)
Umrissform: Comfort
Länge: 4/4

ART DER EINLAGE

Bettender Einlagenrohling mit sensomotorischen Elementen

SENSO BASIC HOHLFUß



SENSO BASIC HOHLFUß
C003_

MERKMALE

Art.-Nummer: C003_
Größe: 20 - 48
Breite: Mittel
Fräsblockmaterial: beliebig wählbar (siehe Seite 44 - 47)
Umrissform: Comfort
Länge: 4/4

ART DER EINLAGE

Bettender Einlagenrohling mit sensomotorischen Elementen

SENSO BASIC SPITZFUß



SENSO BASIC SPITZFUß
C004_

MERKMALE

Art.-Nummer: C004_
Größe: 20 - 48
Breite: Mittel
Fräsblockmaterial: beliebig wählbar (siehe Seite 44 - 47)
Umrissform: Comfort
Länge: 4/4

ART DER EINLAGE

Bettender Einlagenrohling mit sensomotorischen Elementen

SENSO BASIC HOHLFUß MIT INNENROTATIONSGANG



SENSO BASIC HOHLFUß
MIT INNENROTATIONSGANG
C009_

MERKMALE

Art.-Nummer: C009_
Größe: 20 - 48
Breite: Mittel
Fräsblockmaterial: beliebig wählbar (siehe Seite 44 - 47)
Umrissform: Comfort
Länge: 4/4

ART DER EINLAGE

Bettender Einlagenrohling mit sensomotorischen Elementen

SENSO BASIC SPITZFUß MIT INNENROTATIONSGANG



SENSO BASIC SPITZFUß
MIT INNENROTATIONSGANG
C010_

MERKMALE

Art.-Nummer: C010_
Größe: 20 - 48
Breite: Mittel
Fräsblockmaterial: beliebig wählbar (siehe Seite 44 - 47)
Umrissform: Comfort
Länge: 4/4

ART DER EINLAGE

Bettender Einlagenrohling mit sensomotorischen Elementen

SENSO BASIC KLUMPFUß



SENSO BASIC KLUMPFUß
C002_

MERKMALE

Art.-Nummer:	C002_
Größe:	20 - 48
Breite:	Mittel
Fräsblockmaterial:	beliebig wählbar (siehe Seite 44 - 47)
Umrissform:	Comfort
Länge:	4/4

ART DER EINLAGE

Bettender Einlagenrohling mit sensomotorischen Elementen

SENSO BASIC SICHELFUß



SENSO BASIC SICHELFUß
C006_

MERKMALE

Art.-Nummer:	C006_
Größe:	20 - 48
Breite:	Mittel
Fräsblockmaterial:	beliebig wählbar (siehe Seite 44 - 47)
Umrissform:	Comfort
Länge:	4/4

ART DER EINLAGE

Bettender Einlagenrohling mit sensomotorischen Elementen

SENSO BASIC KLUMPFUß MIT INNENROTATIONSGANG



SENSO BASIC KLUMPFUß
MIT INNENROTATIONSGANG
C008_

MERKMALE

Art.-Nummer:	C008_
Größe:	20 - 48
Breite:	Mittel
Fräsblockmaterial:	beliebig wählbar (siehe Seite 44 - 47)
Umrissform:	Comfort
Länge:	4/4

ART DER EINLAGE

Bettender Einlagenrohling mit sensomotorischen Elementen

SENSO BASIC SCHALE KID



SENSO BASIC SCHALE KID
SOSS_

MERKMALE

Art.-Nummer:	SOSS_
Größe:	22 - 40
Breite:	Mittel
Fräsblockmaterial:	DUO EVA 30°/35° Shore A blau/grün
Umrissform:	Comfort
Länge:	4/4

ART DER EINLAGE

Bettender Einlagenrohling mit sensomotorischen Elementen

SENSO PROFESSIONAL KNICKFUß



SENSO PROFESSIONAL KNICKFUß
C012_

MERKMALE

Art.-Nummer: C012_
 Größe: 20 - 50
 Breite: Schmal / Mittel
 Fräsblockmaterial: MONO EVA 30° Shore A, taubenblau (Größe 20-34)
 MONO EVA 35° Shore A, grün (Größe 35-43)
 MONO EVA 40° Shore A, blau (Größe 44-50)
 Umrissform: Comfort
 Länge: 4/4

ART DER EINLAGE

Bettender Einlagenrohling mit sensomotorischen Elementen

SENSO PROFESSIONAL HOHLFUß



SENSO PROFESSIONAL HOHLFUß
C014_

MERKMALE

Art.-Nummer: C014_
 Größe: 20 - 50
 Breite: Schmal / Mittel
 Fräsblockmaterial: MONO EVA 30° Shore A, taubenblau (Größe 20-34)
 MONO EVA 35° Shore A, grün (Größe 35-43)
 MONO EVA 40° Shore A, blau (Größe 44-50)
 Umrissform: Comfort
 Länge: 4/4

ART DER EINLAGE

Bettender Einlagenrohling mit sensomotorischen Elementen

SENSO PROFESSIONAL KNICKFUß MIT INNENROTATIONSGANG



SENSO PROFESSIONAL KNICKFUß
MIT INNENROTATIONSGANG
C013_

MERKMALE

Art.-Nummer: C013_
 Größe: 20 - 50
 Breite: Schmal / Mittel
 Fräsblockmaterial: MONO EVA 30° Shore A, taubenblau (Größe 20-34)
 MONO EVA 35° Shore A, grün (Größe 35-43)
 MONO EVA 40° Shore A, blau (Größe 44-50)
 Umrissform: Comfort
 Länge: 4/4

ART DER EINLAGE

Bettender Einlagenrohling mit sensomotorischen Elementen

SENSO PROFESSIONAL SPITZFUß



SENSO PROFESSIONAL SPITZFUß
C015_

MERKMALE

Art.-Nummer: C015_
 Größe: 20 - 50
 Breite: Schmal / Mittel
 Fräsblockmaterial: MONO EVA 30° Shore A, taubenblau (Größe 20-34)
 MONO EVA 35° Shore A, grün (Größe 35-43)
 MONO EVA 40° Shore A, blau (Größe 44-50)
 Umrissform: Comfort
 Länge: 4/4

ART DER EINLAGE

Bettender Einlagenrohling mit sensomotorischen Elementen

SENSO PROFESSIONAL KLUMPFUß



SENSO PROFESSIONAL KLUMPFUß
C016_

MERKMALE

Art.-Nummer: C016_
 Größe: 20 - 50
 Breite: Schmal / Mittel
 Fräsblockmaterial: MONO EVA 30° Shore A, taubenblau
 (Größe 20-34)
 MONO EVA 35° Shore A, grün (Größe 35-43)
 MONO EVA 40° Shore A, blau (Größe 44-50)
 Umrissform: Comfort
 Länge: 4/4

ART DER EINLAGE

Bettender Einlagenrohling mit sensomotorischen Elementen

SENSO PROFESSIONAL SPASTIK



SENSO PROFESSIONAL SPASTIK
C018_

MERKMALE

Art.-Nummer: C018_
 Größe: 20 - 50
 Breite: Schmal / Mittel
 Fräsblockmaterial: MONO EVA 30° Shore A, taubenblau
 (Größe 20-34)
 MONO EVA 35° Shore A, grün (Größe 35-43)
 MONO EVA 40° Shore A, blau (Größe 44-50)
 Umrissform: Comfort
 Länge: 4/4

ART DER EINLAGE

Bettender Einlagenrohling mit sensomotorischen Elementen

SENSO PROFESSIONAL SICHELFUß



SENSO PROFESSIONAL SICHELFUß
C017_

MERKMALE

Art.-Nummer: C017_
 Größe: 20 - 50
 Breite: Schmal / Mittel
 Fräsblockmaterial: MONO EVA 30° Shore A, taubenblau
 (Größe 20-34)
 MONO EVA 35° Shore A, grün (Größe 35-43)
 MONO EVA 40° Shore A, blau (Größe 44-50)
 Umrissform: Comfort
 Länge: 4/4

ART DER EINLAGE

Bettender Einlagenrohling mit sensomotorischen Elementen

COMFORT SUPPORT



COMFORT SUPPORT
SOCSML

MERKMALE

Art.-Nummer: SOCSML
 Größe: 32 - 50
 Breite: Weit
 Fräsblockmaterial: TRIO EVA 50°/30°/55° Shore A,
 blau/rot/schwarz
 Umrissform: Natur
 Länge: 4/4

ART DER EINLAGE

Bettender Einlagenrohling

COMFORT ALLROUND



COMFORT ALLROUND
C019_

MERKMALE

Art.-Nummer: C019_
 Größe: 32 - 50
 Breite: Mittel
 Fräsblockmaterial: DUO EVA 30°/35° Shore A, blau/grün
 Umrissform: Natur
 Länge: 4/4

ART DER EINLAGE

Bettender Einlagenrohling

COMFORT PRONATION



COMFORT PRONATION
C020_

MERKMALE

Art.-Nummer: C020_
 Größe: 32 - 50
 Breite: Mittel
 Fräsblockmaterial: TRIO EVA 50°/30°/55° Shore A,
 grau/rot/schwarz
 Umrissform: Natur
 Länge: 4/4

ART DER EINLAGE

Bettender Einlagenrohling

COMFORT FINN SANDALE



COMFORT FINN SANDALE
C021_

MERKMALE

Art.-Nummer: C021_
 Größe: 32 - 50
 Breite: Mittel
 Fräsblockmaterial: MONO EVA 40° Shore A, schwarz
 Umrissform: Natur
 Länge: 4/4

ART DER EINLAGE

Bettender Einlagenrohling

BALANCE KID



BALANCE KID
SOKS_

MERKMALE

Art.-Nummer: SOKS_
Größe: 32 - 50
Breite: Schmal / Mittel
Fräsblockmaterial: DUO EVA 30°/55° Shore A, rot/schwarz
Umrissform: Business
Länge: 4/4

ART DER EINLAGE

Bettender Einlagenrohling

BALANCE CONTROL



BALANCE CONTROL
SOBAL_

MERKMALE

Art.-Nummer: SOBAL_
Größe: 32 - 50
Breite: Schmal / Mittel
Fräsblockmaterial: DUO EVA 30°/50° Shore A, grau/schwarz
Umrissform: Business
Länge: 4/4

ART DER EINLAGE

Bettender Einlagenrohling

BALANCE BUSINESS



BALANCE BUSINESS
SOSB_

MERKMALE

Art.-Nummer: SOSB_
Größe: 32 - 50
Breite: Schmal / Mittel
Fräsblockmaterial: DUO EVA 30°/55° Shore A, rot/schwarz
Umrissform: Business
Länge: 4/4

ART DER EINLAGE

Bettender Einlagenrohling

SPORT LATERAL INDOOR



SPORT LATERAL INDOOR
C022_

MERKMALE

Art.-Nummer: C022_
Größe: 32 - 50
Breite: Schmal / Mittel
Fräsblockmaterial: COMBI EVA 30°/50° Shore A, grau/blau
Umrissform: Vario
Länge: 4/4

ART DER EINLAGE

Bettender Einlagenrohling

SPORT TENNIS



SPORT TENNIS
C024_

MERKMALE

Art.-Nummer: C024_
Größe: 32 - 50
Breite: Schmal / Mittel
Fräsblockmaterial: COMBI EVA 40°/60° Shore A, grau/schwarz
Umrissform: Vario
Länge: 4/4

ART DER EINLAGE

Bettender Einlagenrohling

SPORT TREKKING



SPORT TREKKING
C023_

MERKMALE

Art.-Nummer: C023_
Größe: 32 - 50
Breite: Schmal / Mittel
Fräsblockmaterial: DUO EVA 40°/25° Shore A grau/orange
Umrissform: Vario
Länge: 4/4

ART DER EINLAGE

Bettender Einlagenrohling

SPORT LATERAL OUTDOOR



SPORT LATERAL INDOOR
C025_

MERKMALE

Art.-Nummer: C025_
Größe: 32 - 50
Breite: Schmal / Mittel
Fräsblockmaterial: DUO EVA 35°/55° Shore A, grün/schwarz
Umrissform: Vario
Länge: 4/4

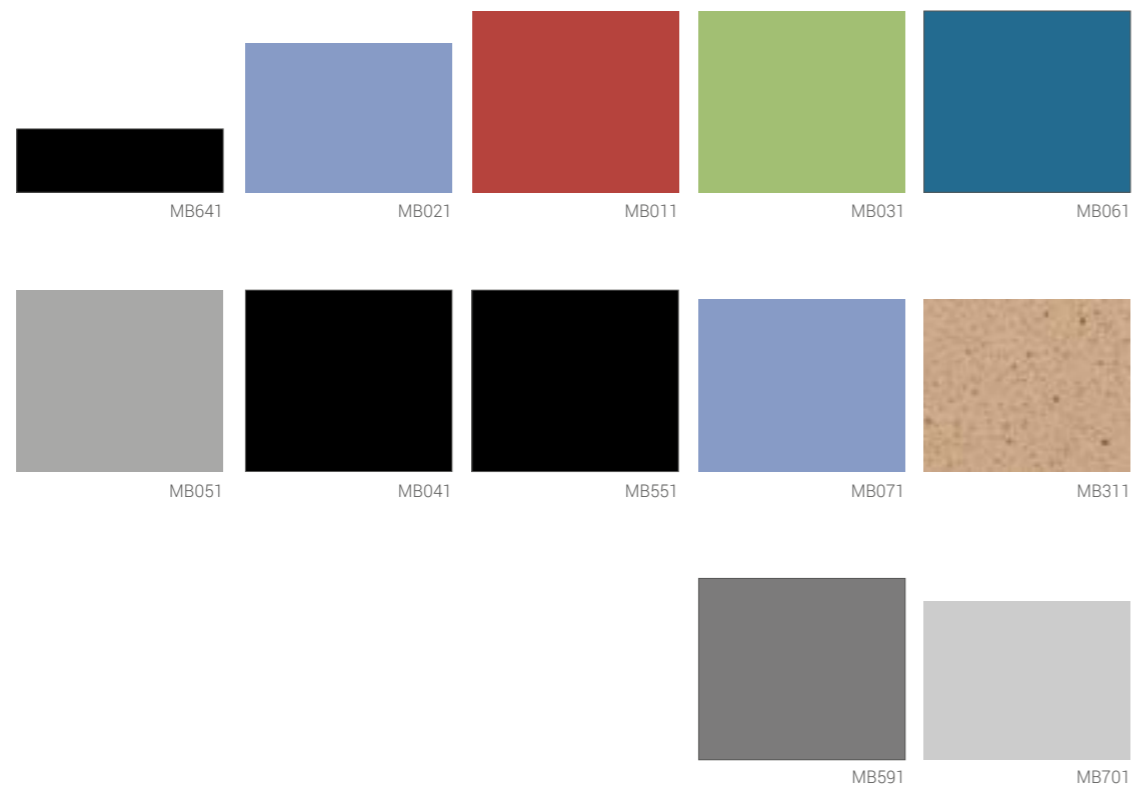
ART DER EINLAGE

Bettender Einlagenrohling



PERPEDES CAD/CAM FRÄSBLÖCKE

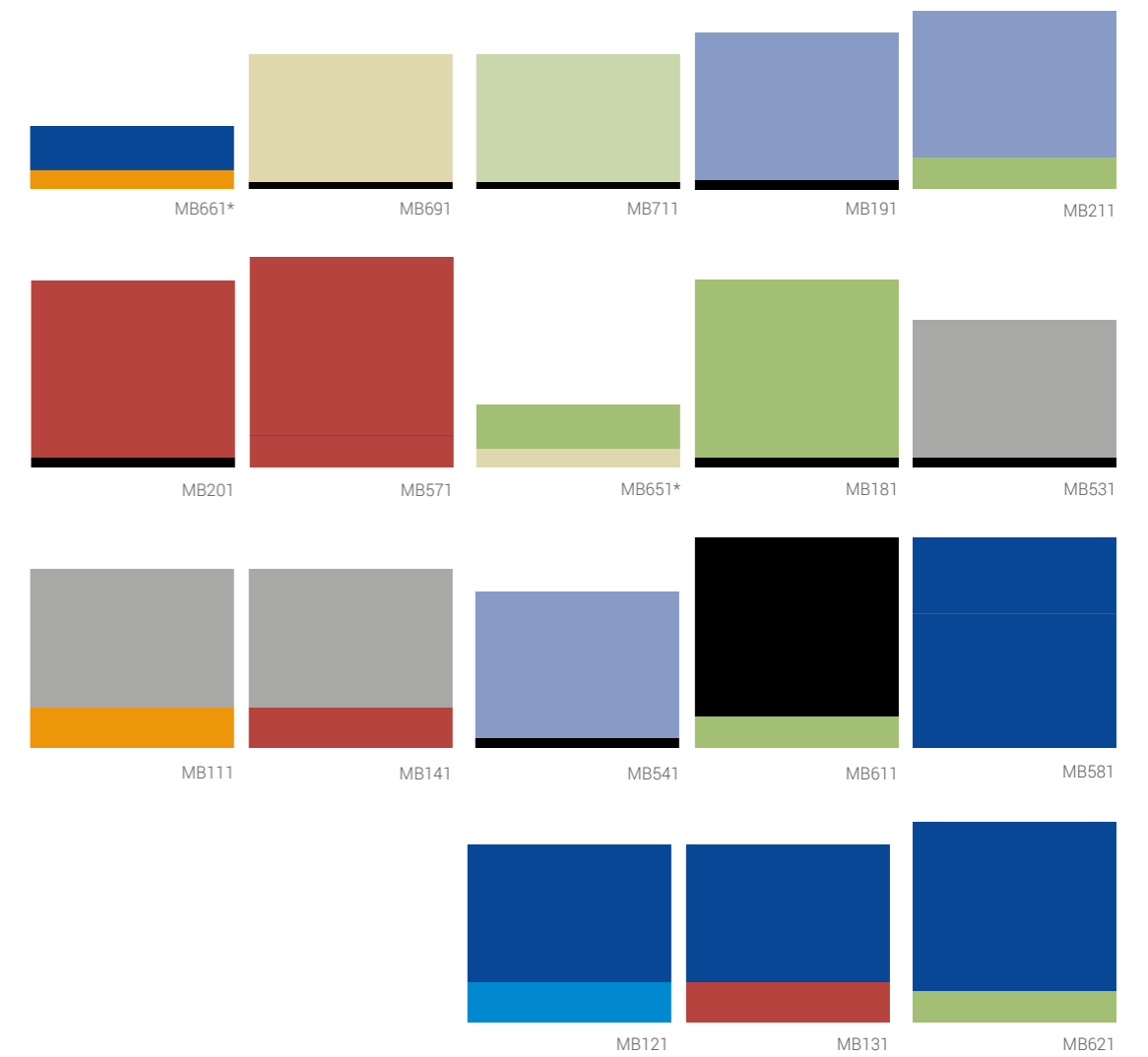
MONO EVA



ART-NUMMER	FARBE	ZUSATZ	STÄRKE	SHOREHÄRTE
MB641*	schwarz	-	14 mm	25° Shore A
MB021	taubenblau	-	33 mm	30° Shore A
MB011	rot	-	40 mm	30° Shore A
MB031	grün	-	40 mm	35° Shore A
MB061	dunkelblau	-	40 mm	40° Shore A
MB051	grau	-	40 mm	40° Shore A
MB041	schwarz	-	40 mm	40° Shore A
MB551	schwarz	Verstärkung schwarz	40 mm	40° Shore A
MB071	taubenblau	-	38 mm	50° Shore A
MB311	kork	-	38 mm	50° Shore A
MB591	anthrazit	-	40 mm	50° Shore A
MB701	grau	keilförmig	35 mm	60° Shore A

*geeignet für HYBRID-Einlagendecken

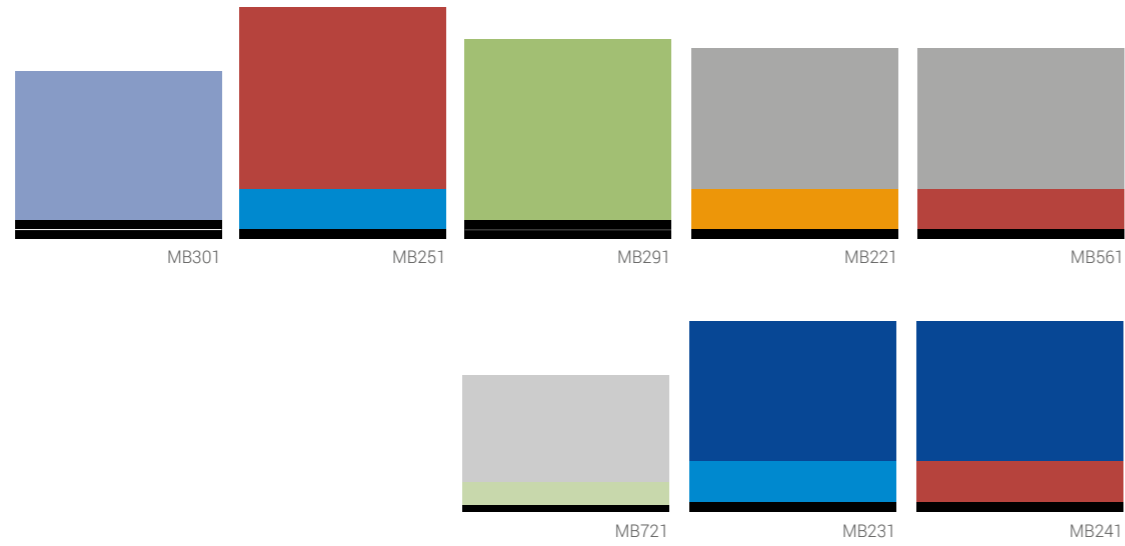
DUO EVA



ART-NUMMER	FARBE	ZUSATZ	STÄRKE	SHOREHÄRTE
MB661*	blau/orange	-	10/4 mm	20°/35° Shore A
MB691	beige/schwarz	keilförmig	28,5/1,5 mm	25°/55° Shore A
MB711	hellgrün/schwarz	keilförmig	28,5/1,5 mm	25°/55° Shore A
MB191	taubenblau/schwarz	-	33/2 mm	30°/55° Shore A
MB211	taubenblau/grün	-	33/7 mm	30°/35° Shore A
MB201	rot/schwarz	-	40/2 mm	30°/55° Shore A
MB571	rot/rot	-	40/7 mm	30°/30° Shore A
MB651*	grün/beige	-	10/4 mm	35°/20° Shore A
MB181	grün/schwarz	-	40/2 mm	35°/55° Shore A
MB531	grau/schwarz	-	31/2 mm	40°/55° Shore A
MB111	grau/orange	-	31/9 mm	40°/25° Shore A
MB141	grau/rot	-	31/9 mm	40°/30° Shore A
MB541	taubenblau/schwarz	Verstärkung schwarz	33/2 mm	40°/55° Shore A
MB611	schwarz/grün	-	40/7 mm	40°/35° Shore A
MB581	blau/blau	-	17/30 mm	50°/50° Shore A
MB121	blau/hellblau	-	31/9 mm	50°/20° Shore A
MB131	blau/rot	-	31/9 mm	50°/30° Shore A
MB621	blau/grün	-	38/7 mm	50°/35° Shore A

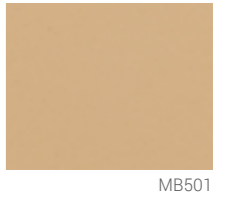
*geeignet für HYBRID-Einlagendecken

TRI EVA



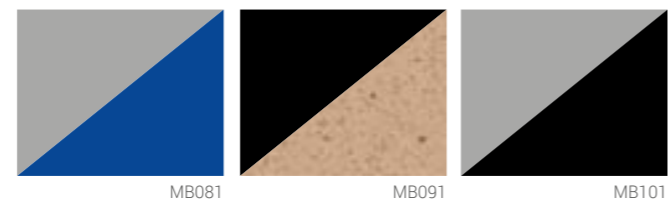
ART.-NUMMER	FARBE	ZUSATZ	STÄRKE	SHOREHÄRTE
MB301	taubenblau/schwarz/schwarz	-	33/2/2 mm	30°/55°/55° Shore A
MB251	rot/himmelblau/schwarz	-	40/9/2 mm	30°/20°/55° Shore A
MB291	grün/schwarz/schwarz	-	40/2/2 mm	35°/55°/55° Shore A
MB221	grau/orange/schwarz	-	31/9/2 mm	40°/25°/55° Shore A
MB561	grau/rot/schwarz	-	31/9/2 mm	40°/30°/55° Shore A
MB721	hellgrau/hellgrün/schwarz	keilförmig	23,5/5/1,5 mm	45°/25°/55° Shore A
MB231	blau/himmelblau/schwarz	-	31/9/2 mm	50°/20°/55° Shore A
MB241	blau/rot/schwarz	-	31/9/2 mm	50°/30°/55° Shore A

PUR HARTSCHAUM



ART.-NUMMER	FARBE	ZUSATZ	STÄRKE	SHOREHÄRTE
MB501	beige	-	30 mm	50° Shore A

COMBI EVA



ART.-NUMMER	FARBE	ZUSATZ	STÄRKE	SHOREHÄRTE
MB081	grau/blau	-	38 mm	30/50° Shore A
MB091	schwarz/kork	-	38 mm	30/50° Shore A
MB101	grau/schwarz	-	38 mm	40/60° Shore A



PERPEDES CAD/CAM SYSTEME

ANALYSE

FUßSCANNER

Digitalisieren Sie innerhalb kürzester Zeit Patientenfüße oder Trittschaumabdrücke. Die generierten Daten stehen direkt zur Weiterverarbeitung in der CAD/CAM Konstruktionssoftware bereit. Der 3D-Fußscanner kombiniert zwei Geräte in einem. Er nimmt sowohl die 3D Geometrie als auch die farbliche

Struktur des Objektes auf. Diese Eigenschaft macht ihn einzigartig. Sein geringes Gewicht von nur 7 Kg macht ihn zudem zum perfekten Begleiter im mobilen Einsatz. Der vielseitige Fußscanner erlaubt es Ihnen Fußabdrücke im un-, teil- bzw. vollbelasteten Zustand aufzunehmen.



3D FUßSCANNER
CMT03

TECHNISCHE DATEN

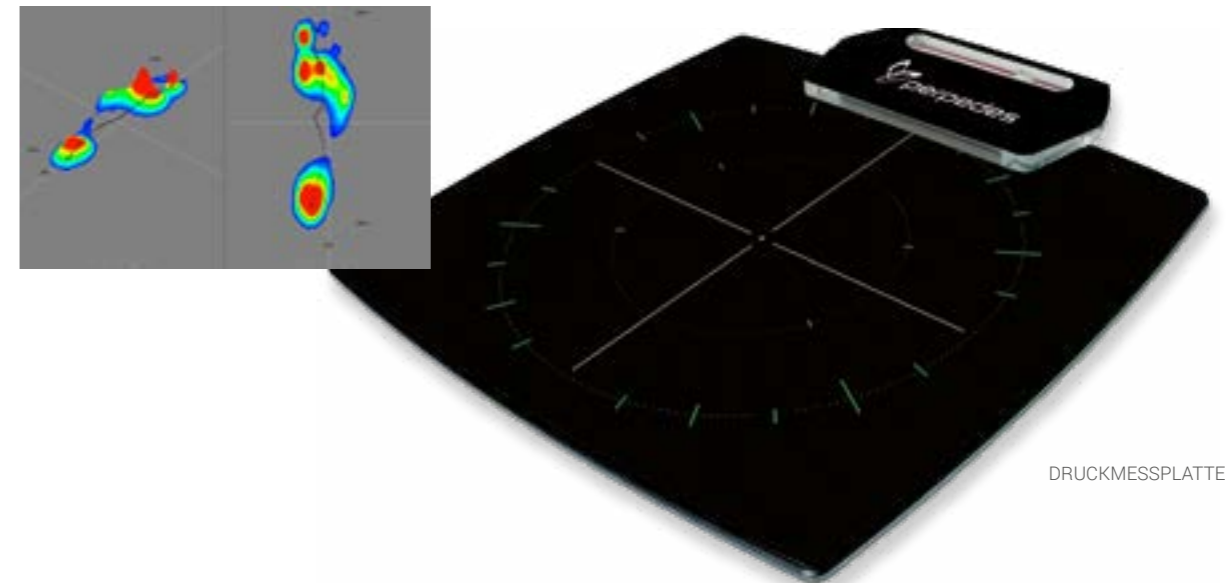
Maße: 630 x 295 x 96 mm
 Gewicht: 7 kg
 Auflösung: 0,25 mm
 Scandauer: < 7 Sek.
 Einsatzgebiet: Füße, Trittschaumboxen, Einlagen, Einlagenleisten, etc.
 Betriebssystem: Windows 7 oder höher

ART-NR.	BESCHREIBUNG	INHALT
	2D FUßSCANNER	2D-Fußscanner, Hardwaretreiber, Netzteil
CMT03	3D FUßSCANNER	3D-Fußscanner, Hardwaretreiber, Transportkoffer, Netzteil
CMT10	TRANSPORTKOFFER für 3D Fußscanner	
CMT11	POLSTERUNG für Transportkoffer (3D Fußscanner)	
CMT13	ERSATZKABEL für 3D Fußscanner	
CMT15	NETZTEIL für 3D Fußscanner	

DRUCKMESSPLATTE PP1600

Die Druckmessplatte PP1600 bietet Ihnen eine zuverlässige und kostengünstige Methode zur Erstellung von Fußdruckprofilen. Der Messbereich verfügt über 1600 Sensoren und kann für zwei Arten von Scans verwendet werden: statisch und dynamisch.

Durch die Anzeige in Echtzeit und die Möglichkeit die maximale, durchschnittliche und punktuelle Druckbelastung zu ermitteln, ist die Druckmessplatte PP1600 vielseitig einsetzbar. .



DRUCKMESSPLATTE PP1600
CMT02

FUNKTIONEN

Statische/dynamische Analyse
 Bild- und Film-Modus
 Auswertung von Druck- und Gewichtsverteilung
 Datenexport (Druckbericht)
 Verwendung für CAD-Software SOLETEC
 Thermografie, ISO-Farbgrafik, 3D

DARSTELLUNG

Grafische Wiedergabe des Bewegungsablaufs
 Echtzeitanzeige der Messwerte
 2D und 3D Darstellung
 Steuerung der Abspielgeschwindigkeit
 Farbliche Kennzeichnung der Belastungszonen
 Gangphasendarstellung in Einzelbildern

AUSWERTUNG

Maximale, durchschnittliche und punktuelle Druckbelastung
 Druckverteilung / Balance im Vor- und Rückfußbereich
 Ganglinie (Zyklogramm)
 Körperschwerpunktachse

TECHNISCHE DATEN

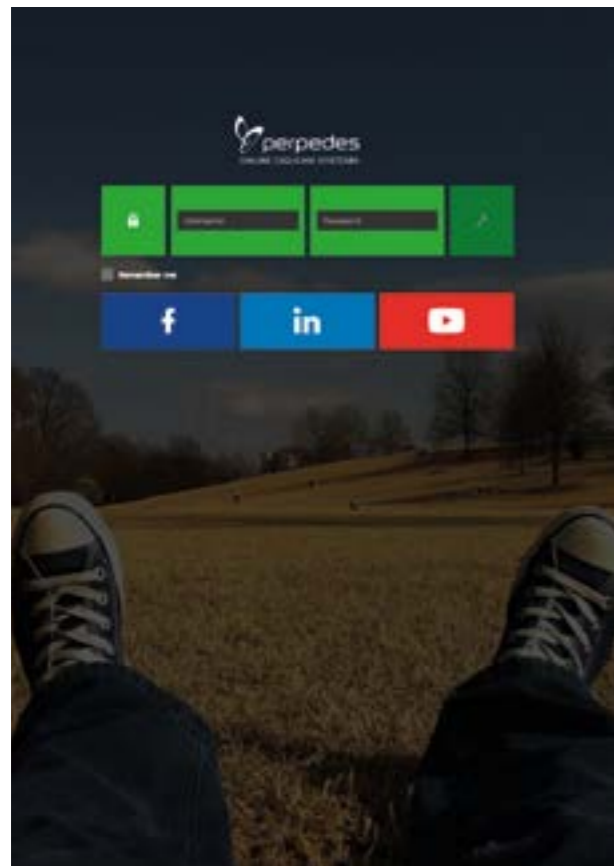
Maße: 610 x 580 x 10 mm
 Gewicht: 3,0 kg
 Maximale Belastung: 250 kg
 Anschlussart: USB
 Sensorfläche: 400 x 400 mm
 Sensorgröße: 10 x 10 mm
 Sensordicke: 4 mm
 Anzahl Sensoren: 1600 (40 x 40)
 Maximale Druckbelastung: 100 N/cm²
 Betriebssystem: Windows 7 oder höher

ART-NR.	BESCHREIBUNG	INHALT
CMT02	DRUCKMESSPLATTE PP1600	Druckmessplatte PP1600, Hardwaretreiber, Transporttasche
CMT12	TRANSPORTTASCHE für Druckmessplatte PP1600	
CMT14	ERSATZKABEL für Druckmessplatte PP1600	

CAD/CAM-KONSTRUKTIONSSOFTWARE SOLETEC

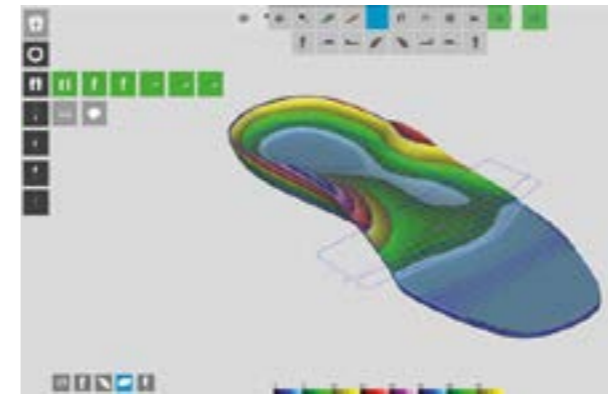
SOLETEC ist eine leistungsfähige, cloudbasierte Konstruktions-Software zur Erstellung von individuellen Fräseinlagenrohlingen/-decken aus EVA. Die Software ist einfach zu bedienen, von jedem Computer mit Internetanschluss abrufbar und Dank direkten Online-Updates immer auf dem aktuellsten Stand. Somit profitieren Sie jederzeit von den neuesten Funktionen. Zur Konstruktion von pa-

tientenindividuellen Fräseinlagenrohlingen/-decken können Sie die, mit unseren Perpedes 2D- oder 3D-Fußdruckscanner sowie Fußdruckmessplatten erzeugten, digitalen Fußabdruckdaten des Patienten nutzen. Alternativ haben Sie auch die Möglichkeit Ihre eigenen 2D- oder 3D-Daten in die CAD/CAM-Software SOLETEC zu importieren.

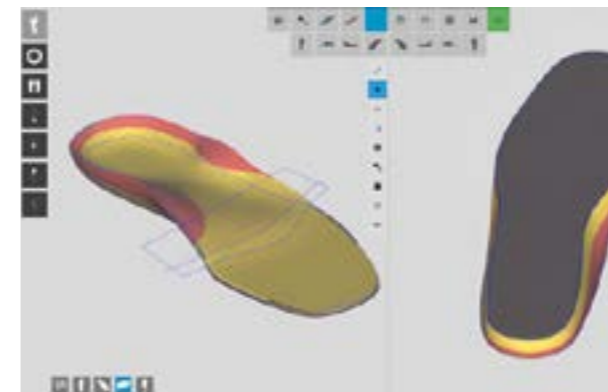


VORTEILE

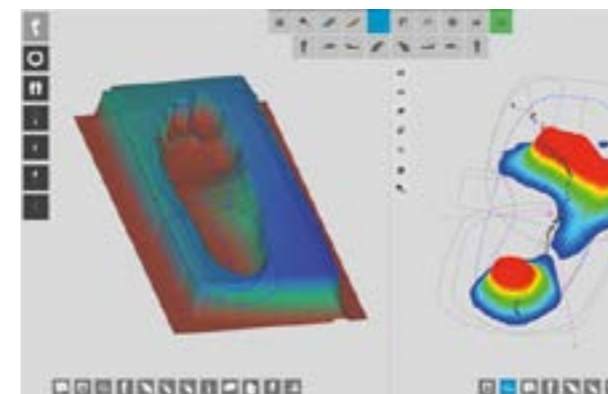
- Cloudbasierter Zugang
- Automatische Online-Updates
- Umfangreiches Datenbanksystem
- Kundenbetreuung und Schulungen online und vor Ort
- HYBRID 3D: Mit einem Klick zur Vollkontaktbettung



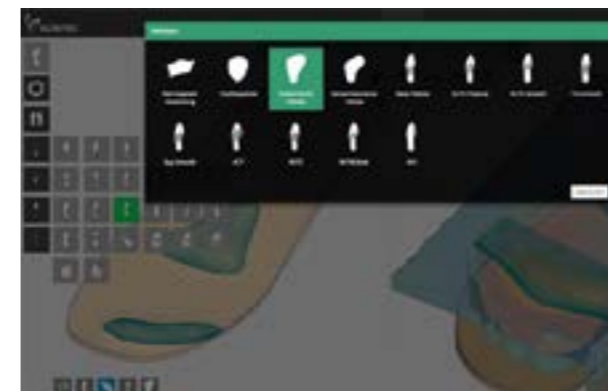
ENTWERFEN SIE EINLAGEN IN DER CLOUD



INNOVATIVER BEIDSEITIGER EINTWURF



VERWENDUNG IHRER EIGENEN DATEN



UMFANGREICHE DATENBANK

FRÄSMASCHINEN

EINLAGENFRÄSE VCM50

Bei der VCM50 handelt es sich um eine leistungsfähige, zuverlässige und präzise Tischfräsmaschine. Sie wurde speziell für die einfache und effiziente Fertigung von individuellen EVA-Fräseinlagen mittels der cloudbasierten Konstruktions-Software SOLETEC entwickelt.

Dank einer Fräsgenauigkeit von 0,01 mm liefert die VCM50 Ergebnisse in höchster Qualität, gewährleistet eine perfekte Passgenauigkeit der Fräseinlage und minimiert so die Nachbearbeitung.



EIGENSCHAFTEN

- Robuster Aluminiumrahmen
- Selbstschmierende Kugelumlaufspindel
- Integrierte Vakuumpumpe
- Absaugvorrichtung

TECHNISCHE DATEN

- Maße: 620 x 806 x 801 mm
- Gewicht: 105 kg
- Arbeitsbereich: 350 x 300 x 55 mm
- Fräszeit: 12 Minuten/Pair
- Genauigkeit: 0,01 mm
- Anschluss: 230 Volt, 50/60 Hz
- Motor: Bürstenloser Fräsmotor, 1,1 KW/6000-24000 U/min
- Betriebssystem: Windows 7 oder höher

ART-NR.	BESCHREIBUNG	INHALT
CFS12	VCM50	VCM50 + SOLETEC CAM Fräs-Softwarelizenz und Bedientablet

EINLAGENFRÄSE VCM70

Die VCM70 ist eine High-End Einlagenfräse mit Showroom Qualität. Durch die doppelte Schallisolierung und das vollummantelte Gehäuse dämpft sie den Lärm erheblich und verhindert jegliche Staubentwicklung. Das Basismodul enthält

eine integrierte, leistungsstarke Absauganlage und eine Vakuumpumpe zur Fixierung der Fräsblöcke. Die Fräse kann über das mitgelieferte Tablet oder über einen Netzwerkcomputer gesteuert werden.



EIGENSCHAFTEN

- Ein-Paar-Fräse
- Robuster Aluminiumrahmen
- Selbstschmierende Kugelumlaufspindel
- Integrierte Vakuumpumpe
- Staubabsaugung

TECHNISCHE DATEN

- Maße: 760 x 610 x 1750 mm
- Gewicht: 300 kg
- Arbeitsbereich: 350 x 300 x 55 mm
- Fräszeit: 10 Minuten/Pair
- Genauigkeit: 0,01 mm
- Anschluss: 230 Volt, 50/60 Hz
- Lautstärke: 60 dB
- Motor: Bürstenloser Fräsmotor, 1,1 KW/6000-24000 U/min
- Betriebssystem: Windows 7 oder höher

ART-NR.	BESCHREIBUNG	INHALT
CFS01	VCM70	VCM70 + SOLETEC CAM Fräs-Softwarelizenz und Bedientablet

EINLAGENFRÄSE VCM110

Die VCM110 ist eine moderne 4-Paar-Einlagenfräse für höchste Leistung und Präzision. Sie ist standardmäßig mit einer Halterung für 4 EVA-Fräsblöcke ausgestattet, kann aber auch nach Ihren individuellen Bedürfnissen auch mit zusätzlichen Halterungen ausgestattet werden. Das speziell abgestimmte Setup liefert sehr

feine Fräsergebnisse mit einer Genauigkeit von 0,01 mm wodurch eine Nachbearbeitung der Oberfläche nicht mehr notwendig ist. Durch die integrierte automatische Schmiervorrichtung werden Wartungsarbeiten minimiert und eine reibungslose Produktion ermöglicht.



VCM110
CFS01



EIGENSCHAFTEN

- 4-Paar-Fräse
- Bürstenloser Fräsmotor
- Robuster Aluminiumrahmen
- Selbstschmierende Kugelumlaufspindel
- Integrierte Vakuumpumpe
- Absaugvorrichtung

TECHNISCHE DATEN

- Maße: 1050 x 1100 x 1400 mm
- Arbeitsbereich: 780 x 640 x 100 mm
- Gewicht: 250 kg
- Fräszeit: 10 Minuten/Paar
- Genauigkeit: 0,01 mm
- Anschluss: 400 Volt, 50 Hz
- Motor: Bürstenloser Fräsmotor,
2,2 KW / 6000-24000 U/min
- Betriebssystem: Windows 7 oder höher

ART-NR.	BESCHREIBUNG	INHALT
CFS09	VCM110	VCM110 + SOLETEC CAM Fräs-Softwarelizenz und Bediencomputer (Monitor, Tastatur, Maus) und autom. Schmiersystem

FUNKTIONSMÖBEL

GEHÄUSE FÜR 3D-FUßSCANNER



EIGENSCHAFTEN

Das Gehäuse umschließt den 3D-Fußscanner passgenau, so dass der Patient beim Scannen der Fußunterseite in einer ebenen Position stehen kann. Entlang der Seiten besitzt das Gehäuse eine frei in der Farbe einstellbare LED-Lichtleiste, die eine professionelle Präsentation, angepasst an Ihre Einrichtung, ermöglicht.

TECHNISCHE DATEN

Maße: 750 x 640 x 115 mm
 Gewicht: 21,9 kg
 Beleuchtung: LED, 12 V, 3 A, 60 Hz

ART.-NR.	BESCHREIBUNG	INHALT
CMT30	GEHÄUSE für 3D Fußscanner	Gehäuse für 3D Fußscanner inklusive LED Licht (Farbe einstellbar)

GEHÄUSE FÜR DRUCKMESSPLATTE



EIGENSCHAFTEN

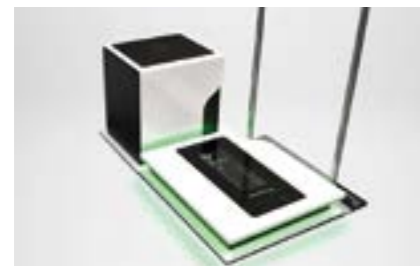
Hochwertiges Gehäuse der die Druckmessplatten umfasst und somit für ein professionelles Aussehen und Schutz sorgt.

TECHNISCHE DATEN

Maße: 770 x 760 x 15 mm
 Gewicht: 3,5 kg

ART.-NR.	BESCHREIBUNG	INHALT
CMT31	GEHÄUSE für 3D Fußscanner	Gehäuse für Druckmessplatte VCP1600 oder VCP4000

SITZWÜRFEL



EIGENSCHAFTEN

Der universell einsetzbare Sitzwürfel ermöglicht Ihrem Patienten während eines teil- oder unbelasteten Scans bequem zu sitzen. Er lässt sich wunderbar mit den Scannern bzw. Druckmesssystemen kombinieren und verfügt seitlich über ein abschließbares Fach.

TECHNISCHE DATEN

Maße: 800 x 620 x 700 mm
 Gewicht: 23 kg
 Besonderheit: Abschließbares Seitenfach

ART.-NR.	BESCHREIBUNG	INHALT
CMT32	SITZWÜRFEL	Sitzwürfel, abschließbares Seitenfach

GRIFFSTANGE



EIGENSCHAFTEN

Die universell einsetzbare Griffstange ermöglicht Ihrem Patienten während eines Scans sicher zu stehen. Sie lässt sich wunderbar mit den Scannern bzw. Druckmesssystemen kombinieren und verfügt über einen stabilen Standfuß.

TECHNISCHE DATEN

Maße: 900 x 650 x 1150 mm
 Gewicht: 13 kg

ART.-NR.	BESCHREIBUNG	INHALT
CMT33L	GRIFFSTANGE, links	1 Stück
CMT33R	GRIFFSTANGE, rechts	1 Stück

SCANNER STEUEREINHEIT



EIGENSCHAFTEN

Die Scanner-Steuereinheit bietet Ihnen die perfekte Bedienung der angeschlossenen Scanner bzw. Druckmesssysteme. Ausgestattet mit einem vollwertigen PC samt Touchscreen-Bildschirm kombiniert sie effizientes Arbeiten mit einem modernen und professionellen Design. Zusätzlich befindet sich an der Rückseite ein Lagerraum.

TECHNISCHE DATEN

Maße: 350 x 640 x 1410 mm
 Gewicht: 32,6 kg

ART.-NR.	BESCHREIBUNG	INHALT
CMT34	SCANNER STEUEREINHEIT, zur Steuerung von 3D Fußscannern und 3D Trittschaumscannern	POS Gehäuse inklusive Touch Screen PC, mit Lagerraum

PRÄSENTATIONSWAND



EIGENSCHAFTEN

Die Präsentationswand bietet Ihnen die Möglichkeit Produkte professionell zu präsentieren. Der hochwertige Aufsteller ist mit einem großen Bildschirm ausgestattet und verfügt über 4 Plexiglashalterungen, die variabel in der Höhe positioniert werden können. Zusätzlich besitzt die Präsentationswand entlang der Seiten eine frei in der Farbe einstellbare LED-Beleuchtung, die eine Anpassung an Ihre Einrichtung ermöglicht und die Präsentation Ihrer Produkte visuell unterstützt.

TECHNISCHE DATEN

Maße: 440 x 640 x 1854 mm
 Gewicht: 45,5 kg

ART.-NR.	BESCHREIBUNG	INHALT
CMT35	PRÄSENTATIONSWAND	POS Präsentationswand mit Lagerraum, Monitor 21", LED Licht (Farbe einstellbar), 4 variable Präsentationsregale

SCHLEIFMASCHINEN

FINLAB



Schiebeklappe um Absaugbereich festzulegen.

BESONDERHEITEN

- Platzsparend
- Hohe Zuverlässigkeit und Qualität
- Kompakt und vielseitig
- Absaugvorrichtung

TECHNISCHE DATEN

- Maße: 585 x 400 x 450 mm
- Gewicht: 22 kg
- Anschluss: 230 V, 50/60 Hz
- Lautstärke: 50 dB
- Motoren: Schleifmotor, 0,55 KW, 3000 U/min

ART.-NR.	BESCHREIBUNG	INHALT
SH33	FINLAB TISCH-SCHLEIFMASCHINE	Finlab-Vac Schleifmaschine, Fächerschleifvlieswalze, Schleifwalze mit grobem Schleifpapier, Bedienungsanleitung, Inbusschlüssel

FINLAB VAC



Großer, abnehmbarer Staubsammelbeutel

BESONDERHEITEN

- Platzsparend
- Hohe Zuverlässigkeit und Qualität
- Staubsammelbeutel, abnehmbar

TECHNISCHE DATEN

- Maße: 585 x 400 (+220) x 450 mm
- Gewicht: 32 kg
- Anschluss: 230 V, 50/60 Hz
- Lautstärke: 69 dB
- Motoren: Schleifmotor, 0,55 KW, 3000 U/min
- Staubabsaugung: 950m³/h

ART.-NR.	BESCHREIBUNG	INHALT
SH34	FINLAB VAC TISCH-SCHLEIFMASCHINE	Finlab-Vac Schleifmaschine, Staubsammelbeutel, Fächerschleifvlieswalze, Schleifwalze mit grobem Schleifpapier, Bedienungsanleitung, Inbusschlüssel

FINTECH STAND-ALONE

Die FINTECH STAND-ALONE Schleifmaschine setzt durch ihre Breite völlig neue Maßstäbe. Effizienz und Leistung sind heutzutage wesentliche Faktoren für jede Orthopädie-Werkstatt, deshalb ist die FINTECH STAND-ALONE Schleifmaschine aufgrund ihrer kompakten Maße und der dennoch hohen Absaugleistung unverzichtbar. Mit dem modernen, digitalen Control Panel können die Funktionen Schleifen, Absaugen und Beleuchten jederzeit ausgewählt werden.

Die Tasten ermöglichen eine einfache Reinigung und verhindern das Eindringen von Staub. Mit Hilfe der Schiebeklappe, kann der Absaugbereich der dem Arbeitsbereich am nächsten liegt, ausgewählt werden. Somit kann die Saugkapazität effektiver genutzt werden. Die leicht zu öffnende Vordertür ermöglicht einen bequemen Zugang zum abnehmbaren Staubsammelbeutel.

Mit dem LED-Beleuchtungssystem haben Sie Licht genau dort, wo Sie es am meisten benötigen, nämlich im Schleifbereich.



Schiebeklappe um Absaugbereich festzulegen.



Digitales Control-Panel zur schnellen Auswahl der gewünschten Funktion.

BESONDERHEITEN

- Digitales Control Panel
- LED Beleuchtung
- Kompakte Maße
- Abnehmbarer Staubsammelbeutel

TECHNISCHE DATEN

- Maße: 640 x 450 x 1200 mm
- Gewicht: 65 kg
- Anschluss: 230 V, 50/60 Hz
- Lautstärke: 69 dB
- Motoren: Schleifmotor, 0,74 KW / 3000 U/min
- Staubabsaugung: 1500 m³/h

ART.-NR.	BESCHREIBUNG	INHALT
SH35	FINTECH STAND-ALONE SCHLEIFMASCHINE	Fintech Schleifmaschine, Staubsammelbeutel, Fächerschleifvlieswalze, Schleifwalze mit grobem Schleifpapier, Bedienungsanleitung, Inbusschlüssel

ALLGEMEINE GESCHÄFTSBEDINGUNGEN (AGB) VERKAUFS-, LIEFERUNGS- UND ZAHLUNGSBEDINGUNGEN

1. GELTUNG

Für den Verkauf gelten ausschließlich unsere nachstehenden Bedingungen. Abweichende oder entgegenstehende Einkaufsbedingungen gelten nur, sofern sie von uns ausdrücklich schriftlich anerkannt werden. Durch die Auftragserteilung erkennt der Käufer diese Bedingungen auch für künftige Geschäftsvorfälle an.

2. ANGEBOT

Unsere Angebote sind unverbindlich und freibleibend.

3. AUFTRÄGE

Aufträge sind erst nach schriftlicher Bestätigung oder Ausstellung einer Rechnung angenommen. Es gelten unsere Lieferungs- und Zahlungsbedingungen für die gesamte Dauer der Geschäftsverbindung. Abweichende Gegenbestimmungen des Käufers gelten nur, wenn sie von uns ausdrücklich und schriftlich anerkannt worden sind.

4. RÜCKTRITTSRECHT

Voraussetzung für die Belieferung ist eine zweifelsfreie Kreditwürdigkeit des Käufers. Werden dem Verkäufer nach Vertragsschluss Umstände bekannt, durch die nach dem Ermessen des Verkäufers die Kreditwürdigkeit des Käufers in der sich aus dem Auftrag ergebenden Höhe zweifelhaft erscheint, insb. eine erhebliche Verschlechterung der Vermögensverhältnisse, Zahlungseinstellung, Räumungsverkauf, Geschäftsaufgabe, Insolvenz Antrag, Zwangsvollstreckungsmaßnahmen, Scheck- oder Wechselproteste, Geschäftsauflösung, Geschäftsübergang und ähnliche Umstände oder wenn der Käufer Vorräte, Außenstände oder gekaufte Ware verpfändet oder als Sicherheit für andere Gläubiger bestellt, fällige Rechnungen trotz Mahnung nicht bezahlt, zulässige Bankeinzugs- und Lastschriftaufträge nicht eingelöst werden oder eine Kreditversicherung des Käufers abgelehnt bzw. gekündigt wird, so ist der Verkäufer berechtigt, Vorauszahlungen oder Sicherheiten zu verlangen oder vom Vertrag zurückzutreten. Vereinbarte Lieferfristen gelten von diesem Zeitpunkt an als unterbrochen

5. PREISE

Unsere Verkaufspreise sind Nettopreise. Sie sind freibleibend und verstehen sich in ab Werk, ausschließlich Mehrwertsteuer.

6. LIEFERUNG, VERSANDVERSICHERUNG

Von uns angegebene Lieferzeiten sind annähernd und unverbindlich. Teillieferungen sind zulässig. Pro Bestellung wird jedoch nur eine Verpackungs- und Versandkostenpauschale berechnet. Alle Lieferungen, auch Teillieferungen erfolgen auf Gefahr des Bestellers. Dies gilt auch bei versandspesenfreier Lieferung. Für Beschädigungen oder Verlust während des Transports wird von uns nicht gehaftet. Mit dem Versendungsauftrag wird automatisch eine Versicherung bis zu einem Warenwert von 520.- € abgeschlossen. Bei höheren Warenwerten ist es am Kunden eine entgeltliche Höherversicherung zu beauftragen. Unsererseits nicht verschuldete Lieferverzögerungen oder -hindernisse entbinden uns von der Lieferung, ohne dass der Besteller deswegen Rechte oder Ansprüche an uns geltend machen kann. Der Mindestauftragswert beträgt € 50,00 netto. Bei Auftragswerten unter dieser Grenze wird ein Mindermengenzuschlag in Höhe von € 5,00 berechnet.

7. ENTWICKLUNGSMUSTER UND SCHULUNGSUNTERLAGEN, ENTWÜRFE, ZEICHNUNGEN

An diesen Unterlagen und Gegenständen behalten wir uns das Eigentums- und Urheberrecht vor. Sie dürfen ohne unsere Zustimmung weder kopiert noch Dritten zugänglich gemacht werden und sind auf Verlangen herauszugeben.

8. SEMINARE

Eine Stornierung bis 21 Tage vor Schulungsbeginn ist kostenlos. Bei einer Stornierung bis zu 14 Tage vorher müssen wir 33 % der Teilnehmergebühr berechnen, bis 7 Tage vor Schulungstermin 66%.Danach ist keine Rückerstattung der Schulungsgebühr mehr möglich. Bei einer Verhinderung des Referenten oder bei Nichterreichen einer Mindestteilnehmerzahl von 10 Teilnehmern (bei SOLETEC 4 Teilnehmer) behalten wir uns vor die Veranstaltung bis 10 Tage vor dem Veranstaltungstag abzusagen. In solchen Fällen werden die Teilnehmer umgehend benachrichtigt, eine bereits bezahlte Teilnahmegebühr erstattet. Weitere Ansprüche sind ausgeschlossen.

9. VERSAND, VERPACKUNGSENTSORGUNG

Der Versand erfolgt nach unserem Ermessen auf dem jeweils günstigsten Versandweg. Der Versand erfolgt auf Rechnung und Gefahr des Käufers, auch dann, wenn dieser die Beförderungskosten nicht trägt. Eingehende Aufträge/Bestellungen werden nach den jeweiligen Belieferungszeiten versandfertig innerhalb 2 Tagen (Fertigartikel/Lagerware) und länger als 2 Tage (Produktionsaufträge) aufgeteilt. Ab einem Gesamtbestellnettowert über 400 € liefern wir verpackungs- und versandkostenfrei über das Versandunternehmen DPD. Unsere UXGO Schuhe werden über die DHL versendet. Insofern gelten jeweils eigenständige 400 € Versandfreigrenzen. Ansonsten beträgt die Versandkostenpauschale für Sendungen innerhalb Deutschlands 6,90 € pro Auftrag. Therapieschuhsendungen und Harzsendungen ab 5 Kg sowie Trittschauboxen erfolgen innerhalb Deutschlands immer verpackungs- und versandkostenfrei. Als Hersteller sind unsere Produkt- und Umverpackungen nicht registriert im Sinne der 5. Novelle der Verpackungsverordnung. Insofern obliegt es unseren gewerblichen Kunden und Krankenhäusern die Verpackung auf eigene Kosten mittels gebräuchlicher Restmüllcontainer zu entsorgen.

10. ZAHLUNGSBEDINGUNGEN

Es gilt die allgemeine Zahlungsbedingung: Innerhalb 10 Tagen 2 % Skonto, bis zu 30 Tagen netto ohne Abzug. Kleinbeträge unter € 50,00 sind sofort netto zahlbar. Für das Ausland gelten unsere Zahlungsvermerke auf dem Angebot oder der Rechnung. Zahlungen sind bar oder per Überweisung frei Zahlstelle des Verkäufers zu leisten. Maßgebend für die fristgerechte Zahlung ist die Gutschrift auf dem Konto des Verkäufers. Wechsel werden nur nach vorheriger Vereinbarung in Zahlung genommen. Diskont und Bankspesen gehen zu Lasten des Käufers. Skontoabzüge erkennen wir nur an, wenn alle Verpflichtungen aus früheren Lieferungen erfüllt sind. Bei Zahlungsverzug von mehr als zwei Wochen werden alle weiteren Forderungen der Perpedes GmbH sofort zur Zahlung fällig. Bei verspäteter Zahlung werden Verzugszinsen von 9 % Prozentpunkte über dem Basiszinssatz berechnet. Ohne dass dadurch dem Käufer der Nachweis eines geringeren Schadens abgeschnitten wird, mindestens wird aber die gesetzlichen Verzugszinsen gemäß § 288 BGB Abs. 2 berechnet. Wir schalten grundsätzlich spätestens nach der zweiten Mahnung ein Inkassobüro ein, wodurch weitere Kosten für den Käufer entstehen. Vor völliger Begleichung aller fälligen Rechnungen einschließlich der Verzugszinsen und Mahnkosten ist der Verkäufer zu keiner weiteren Lieferung aus irgendeinem laufenden Auftrag verpflichtet.

11. SEPA BANKEINZUGSVERFAHREN

Im Falle der Erteilung eines SEPA-Basis-Lastschriftmandates erfolgt der Einzug mittels Lastschrift innerhalb 10 Tagen nach Rechnungsdatum mit einem Skonto von 3 % auf alle rabattfähigen Beträge.

Die Vorabankündigung (Prenotifikation) wird bei inländischen Kunden 3 Tage und bei ausländischen Kunden 6 Tage vor dem Einzug ausgeführt. Der Käufer ist mit der Verkürzung der Frist für die Vorabankündigung (Prenotifikation) sowie mit der durch das Zahlungsavis angezeigten Mitteilung des Einzugs einverstanden. Der Käufer sichert zu, für die Deckung des Kontos zu sorgen. Kosten, die aufgrund von Nichteinlösung oder Rückbuchung der Lastschrift entstehen, gehen zu Lasten des Käufers, solange die Nichteinlösung oder die Rückbuchung nicht durch den Verkäufer verursacht wurde.

12. EIGENTUMSVORBEHALT

Die gelieferten Waren bleiben bis zur Erfüllung sämtlicher Ansprüche unser Eigentum. Die Waren dürfen bis zur Bezahlung weder verpfändet noch sicherungsübereignet werden. Eine Pfändung durch Dritte ist uns sofort anzuzeigen. Bei einem Weiterverkauf an Dritte wird in Höhe des offenen Betrages die Forderung aus dem Weiterverkauf bereits im Vorhinein an den Verkäufer abgetreten. Im Falle der Verarbeitung oder Vermischung ist der Rechtsverlust nach § 951 BGB auszugleichen. Der Käufer tritt bereits bei Vertragsabschluss den Anspruch an der neuen Sache – ggf. Teilanspruch an der verarbeiteten Sache – an den Verkäufer ab. Die Geltendmachung von Eigentumsvorbehaltsrechten gilt nicht als Rücktritt vom Vertrag. Kosten für Interventionen und Warenrücknahmen hat der Käufer zu tragen. Im Ausland hat der Käufer die Eigentumsvorbehaltsrechte des Verkäufers zu achten. Der Käufer trägt alle Kosten, die uns durch Wiederinbesitznahme aufgrund des vorbehaltenden Eigentums entstehen. Machen wir von unserem Anspruch auf Herausgabe Gebrauch, sind wir berechtigt – unbeachtet der Zahlungsverpflichtung des Käufers – den wieder in Besitz genommenen Kaufgegenstand nebst Zubehör durch freihändigen Verkauf bestmöglich zu verwerten.

13. GEWÄHRLEISTUNG

Beanstandungen müssen unverzüglich nach Empfang der Sendung schriftlich angezeigt werden. Das Versandgut ist bei Empfang auf Vollständigkeit und äußerlich erkennbare Beschädigung oder Mängel zu untersuchen. Unsere Gewährleistungspflicht erlischt insbesondere, wenn der gelieferte Gegenstand von fremder Seite verändert worden ist oder in von uns nicht freigegebenen Kombinationen mit fremden Teilen verwendet wurde und der Schaden in ursächlichem Zusammenhang damit steht. Bei begründeter Beanstandung erfolgt nach unserem Ermessen Ersatzlieferung oder wird Gutschrift erteilt. Jede weitergehende Mängelhaftung oder etwaige Schadensersatzansprüche bleiben ausgeschlossen.

14. SCHUHRETouREN

Rücksendungen bedürfen grundsätzlich unserer vorherigen Zustimmung. Bei Rücksendungen hat der Käufer den Nachweis über den Warenerhalt an uns zu führen. Hierzu genügt Bekanntgabe von Rechnungsnummer und Datum in Form einer Rechnerkopie. Um dem Käufer eine Gutschrift für die Warenrücksendung erteilen zu können, ist eine Warenrücksendung in einem verkaufsfähigen Zustand (ungetragen, unbeschädigt und unbeschmutzt) sowie mit den Einzelschuhetiketten (Modell, Größe, Charge) erforderlich. Eine kulanzweise Rückgabe, die 3 Monate nach Rechnungsdatum erfolgt, können nicht mehr zur Gutschrift bzw. Umtausch angenommen werden.

Sonderanfertigungen sind vom Umtausch ausgeschlossen. Dies beinhaltet insbesondere auch Kombinationen (Vermischungen) von Standardartikeln.

15. VERLETZUNG VON SCHUTZRECHTEN

Bei der Auftragserfassung und -bearbeitung arbeiten wir sorgfältig, um so eine Verletzung von Schutzrechten (Patent, Geschmacksmusterrechte, Gebrauchsmusterrechte) Dritter zu verhindern.

Durch ihre Weiterverarbeitung der von uns gelieferten Einlagenrohlinge kann es zu einer mittelbaren Verletzung durch uns kommen, welche aber nicht in unserem Haftungsbereich liegt, so dass wir im Falle einer Inanspruchnahme bei dem Auftraggeber Regress nehmen.

16. EXKLUSIVVERTRIEBSRECHT

Zum Erwerb von Exklusivvertriebsrechte an unserer Produkte ist grundsätzlich eine schriftliche Einräumung durch die Geschäftsleitung erforderlich.

17. DATENSCHUTZ

Der Käufer stimmt der Erhebung, Verarbeitung und Nutzung von personenbezogenen Daten, soweit sie für die Begründung, inhaltliche Ausgestaltung oder Änderung der Aufträge betrifft gem. Teledienstdatenschutzgesetz (TDDSG), MediendiensteStaatsvertrag (MDStV), EU-Datenschutz-Grundverordnung (EU-DS-GVO) sowie sonstiger datenschutzrechtlicher Bestimmungen zu. Er gibt insb. seine Einwilligung gem. Art. 7 und Art. 8 DSGVO für die Verarbeitung oder Durchführung seines Auftrags erforderlich ist. Ihre Daten werden absolut vertraulich behandelt und nicht an fremde Dritte weitergegeben. Für die vollständige Abwicklung Ihrer Bestellung arbeiten wir mit Dienstleistern zusammen, denen wir bestimmte Daten (Name, Vorname, Straße) zur Auftragserfüllung übermitteln. Dies sind Dienstleister für die Zustellung der Bestellungen. Ebenso werden die für Abwicklung von Zahlungen an Dritte im Rahmen der Rechnungsbearbeitung weitergegeben. Alle unsere Dienstleister sind verpflichtet, die Daten nur zu oben genanntem Zweck zu verwenden und in keinem Fall an Dritte weiterzugeben.

18. SCHLUSSBESTIMMUNGEN, ERFÜLLUNGORT, GERICHTSSTAND

Sollte eine Bestimmung dieser Vertragsbedingungen ganz oder teilweise unwirksam sein oder werden, bleiben die sonstigen Regelungen hiervon unberührt. Die Parteien vereinbaren schon hiermit, diejenige rechtlich wirksame Regelung, dem wirtschaftlichen Zweck der unwirksamen Bestimmung am nächsten kommt. Wir weisen darauf hin, dass wir Daten des Käufers, die den Geschäftsverkehr mit ihm selbst oder von Dritten stammen, im Sinne der EU-Datenschutz-Grundverordnung (EU-DSGVO) verarbeiten. Nebenabreden sind nichtig, falls dieselben nicht ausdrücklich vom Verkäufer schriftlich bestätigt sind. Alle Rechtsbeziehungen unterliegen dem deutschen Zivil- und Handelsrecht unter Ausschluss der Regelungen des UN-Kaufrecht (CISG).

Lenningen, March 2019

Erfüllungsort sowie Gerichtsstand ist für beide Teile Kirchheim/Teck.

Die angegebenen Preise sind unverbindliche Preise ausschließlich Umsatzsteuer. Alle vorherigen Preislisten und Notierungen verlieren mit Erscheinen dieser Ausgabe ihre Gültigkeit.

Perpedes GmbH
Härtwasen 8 - 14
73252 Lenningen
T. +49 (0) 7021 738 30 - 0
F. +49 (0) 7021 738 30 - 298
info@perpedes.de
www.perpedes.de

WWW.PERPEDES.DE

Bestellung und Beratung:
Mo. - Do: 8.00 Uhr - 17.30 Uhr
Fr. 8.00 Uhr - 16.00 Uhr
T. +49 (0) 7021 738 30 - 0
F. +49 (0) 7021 738 30 - 298
info@perpedes.de

Adresse für Rücksendungen:
Perpedes GmbH
Tannenbergr. 139
73230 Kirchheim unter Teck

Perpedes GmbH
Härtwasen 8-14
73252 Lenningen