

NEU



CALCA BUSINESS  
CALCA BUSINESS DYNAMIC



CALCA-LINE





## CALCA-LINE

Die CALCA-Line verbindet effektive Druckentlastung im Fersenbereich mit gleichzeitiger Abstützung des Fußlängsgewölbes.

Bestens geeignet für den Einsatz bei häufig auftretenden, schmerzhaften Fersenbeschwerden bieten die CALCA II, die CALCA BUSINESS, CALCA BUSINESS DYNAMIC, CALCA PRO X, CALCA PRO XLE sowie die CALCA PRO X CONTROL eine optimale Versorgung für ein beschwerdefreies Gehen. Das Herzstück der CALCA-Line ist, wie auch bei anderen Perpedes Einlagenrohlingen, der Einlagenkern aus eigens entwickeltem Glasfaserverbundmaterial. Dieses lässt sich durch seine thermoplastischen Eigenschaften einfach und schnell individuell an den Nutzer anpassen. Die anatomisch geformte Fersenspornausnehmung im Einlagenkern orientiert sich am Ansatz der Plantarfaszie und zieht in einer länglichen Aussparung in das Fußlängsgewölbe. Dies entlastet die plantaren anatomischen Strukturen und begünstigt einen positiven Therapieverlauf. Bei der CALCA-Line kommen hochwertige Materialien zum Einsatz, die den Perpedes Qualitätsansprüchen entsprechen. Dabei werden die Komponenten des Einlagenrohlings perfekt aufeinander abgestimmt.

# CALCA II



Der CALCA II Einlagenrohling ist speziell für den Einsatz bei Beschwerden im Fersbereich, z.B. im Falle eines Fersensporn, geeignet. Die anatomisch geformte Fersenspornausnehmung im selbsttragenden Perpedes Glasfaserverbundkern orientiert sich am Ansatz der Plantarfaszie und zieht in einer länglichen Aussparung in das Fußlängsgewölbe. Dabei wirkt der im Fersbereich verwendete Slow Memory Schaum dämpfend und schmerzlin-

dernd. Durch die thermoplastischen Eigenschaften lässt sich der in zwei Breiten Perpedes Glasfaserverbundkern nachträglich verformen und so individuell an den Fuß und die Bedürfnisse des Nutzers anpassen. Optional kann die CALCA II durch die Wahl einer weichen, aber trotzdem tragfähigen Pelotte aus Carbosanmaterial um eine Quergewölbeabstützung ergänzt werden.

## HMV-KONFORME EIGENSCHAFTEN

Stützender Einlagenrohling  
 Fersenspornausnehmung/-polster  
 Weichbettung, langsohlig (optional)

## MERKMALE

Größe: 35 - 48  
 Breite: Schmal (35 - 42) / Mittel (35 - 48)  
 Einlagenkern: Acryl-Verbundmaterial aus Glasfasergewebe und Polyamidgestrick (GH702)  
 Umrisssform: Vario  
 3D-Kontur: R = hohes Längsgewölbe mit geführter Ferse  
 Besonderheit: Rückfußpolster aus verschiedenen Materialien wählbar  
 Anatomische Fersenspornausnehmung

## LIEFERFORM



## BESTSELLER CALCA II

ART-NUMMER	UNTERBEZUG	ERGÄNZUNG	RÜCKFUßPOLSTER	BREITE	LÄNGE	GRÖßE
C2L	CarboTec schwarz		3mm PUR Slow Memory 12° Shore A, rot	Schmal	3/4	35 - 42
C2A	CarboTec schwarz		3mm PUR Slow Memory 12° Shore A, rot	Mittel	3/4	35 - 48
C2D	VliesTex schwarz		3mm PUR Slow Memory 12° Shore A, rot	Mittel	3/4	35 - 48
C2E	CarboTec schwarz		3mm PUR Slow Memory 12° Shore A, rot	Mittel	4/4	35 - 48
C2F	GREEN EDITION EVA pistazie		5mm PUR Memory 12° Shore A, grün	Mittel	4/4	35 - 48
C2K	CarboTec titan	COMFORT Druckzonenpolster	3mm PUR Slow Memory 12° Shore A, rot	Schmal	4/4	35 - 42
C2J	VliesTex schwarz	COMFORT Druckzonenpolster	3mm PUR Slow Memory 12° Shore A, rot	Schmal	4/4	35 - 42

# CALCA II

## UNTERBEZUG

---

CarboTec, schwarz

## MATERIALZUSAMMENSETZUNG

50% PUR + 50% Polyamid

## EIGENSCHAFTEN

hohe Abriebfestigkeit  
leicht rutschhemmend  
farbecht und lichtecht

Auch erhältlich mit Unterbezug:

VliesTex, schwarz

## EINLAGENKERN

---

Acryl-Verbundmaterial aus Glasfasergewebe und Polyamidgestrick (GH702)

## MATERIALZUSAMMENSETZUNG

Glasfasergewebe/Polyamidgestrick mit Acryl-Matrix

## EIGENSCHAFTEN

gute thermoplastische Nachverformbarkeit bei ca. 140° C  
optimale Unterstützung des Längsgewölbes

## FERSENSPORN AUSNEHMUNG

---

Die besonders großflächige, tropfenförmige Fersenspornausnehmung in Kombination mit dem Fersenspornpolster aus 3mm rotem 12° Shore A PUR-Slow-Memory Schaum entlastet und schont die Ferse





#### VERSTÄRKUNGSSCHICHT

Eine textile Verstärkungsschicht verleiht dem Einlagenrohling weitere Stabilität

#### RÜCKFUßPOLSTER

Das Rückfußpolster aus 3mm rotem 12° Shore A PUR Slow-Memory Material wirkt im Fersenbereich dämpfend und schmerzlindernd

#### FERSENSPORNPOLSTER

Das Fersenpornpolster aus 3mm rotem 12° Shore A PUR Slow-Memory-Material verteilt den Druck an der Ferse optimal



# CALCA II GREEN EDITION

## UNTERBEZUG

EVA 30° Shore A, pistazie

## MATERIALZUSAMMENSETZUNG

100% EVA

## EIGENSCHAFTEN

hohes Rückstellvermögen  
desinfizier- und abwaschbar

## EINLAGENKERN

Acryl-Verbundmaterial aus Glasfasergewebe und Polyamidgestrick (GH702)

## MATERIALZUSAMMENSETZUNG

Glasfasergewebe/Polyamidgestrick mit Acryl-Matrix

## EIGENSCHAFTEN

gute thermoplastische Nachverformbarkeit bei ca. 140° C  
optimale Unterstützung des Längsgewölbes

## FERSENSPORN AUSNEHMUNG

Die besonders großflächige, tropfenförmige Fersenspornausnehmung in Kombination mit dem Fersenspornpolster aus 3mm rotem 12° Shore A PUR Slow-Memory Schaum entlastet und schützt die Ferse







#### VERSTÄRKUNGSSCHICHT

---

Eine textile Verstärkungsschicht verleiht dem Einlagenrohling weitere Stabilität

#### RÜCKFUßPOLSTER

---

Das Rückfußpolster aus 5mm grünem 12° Shore A PUR Memory Material wirkt im Fersenbereich dämpfend und schmerzlindernd

#### FERSENSPORNPOLSTER

---

Das Fersenhornpolster aus 3mm rotem 12° Shore A Shock X Absorber PUR-Material verteilt den Druck an der Ferse optimal

# CALCA BUSINESS



Der CALCA BUSINESS Einlagenrohling ist speziell für den Einsatz bei Beschwerden im Fersenbereich, z.B. im Falle eines Fersensorns, geeignet. Die anatomische und weit nach vorn gezogene Fersenspornausnehmung im festen und selbsttragenden Perpedes Glasfaserverbundkern orientiert sich am Ansatz der Plantarfazie und zieht in einer länglichen Aussparung in das Fußlängsgewölbe. Dabei wirkt der im Fersenbereich verwendete Slow Memory Schaum dämpfend und durch eine zusätzliche, zum Rand aus-

laufende Comfort-Polsterung aus Carbonsanmaterial schmerzlindernd. Durch die thermoplastischen Eigenschaften lässt sich der feste und in zwei Kernbreiten erhältliche Perpedes Glasfaserverbundkern BF7003 nachträglich verformen kann und so individuell an den Fuß und die Bedürfnisse des Nutzers angepasst werden. Optional kann die CALCA BUSINESS durch die Wahl einer weichen, aber trotzdem tragfähigen Pelotte aus Carbonsanmaterial um eine Quergewölbeabstützung ergänzt werden.

## HMV-KONFORME EIGENSCHAFTEN

Stützender Einlagenrohling  
 Fersenspornausnehmung/-polster  
 Weichbettung, langsohlig

## MERKMALE

Größe: 35 - 48  
 Breite: Schmal (35 - 43) / Mittel (35 - 48)  
 Einlagenkern: Fester Acryl-Verbundmaterial aus Glasfaser- und Polyamidgestrick (BF7003)  
 Umrissform: Business  
 3D-Kontur: DA = moderates Längsgewölbe mit geführter Ferse  
 Besonderheit: Anatomische Fersenspornausnehmung  
 COMFORT Druckzonenpolster  
 Fester, stützender Einlagenkern

## LIEFERFORM



## BESTSELLER CALCA BUSINESS

ART-NR.	BREITE KERN	UNTERBEZUG	MATERIAL KERN	UNTERBEZUG	RÜCKFUßPOLSTER	ERGÄNZUNG	LÄNGE	GRÖßE
C2N_	Schmal	Mittel	BF7003	VliesTex schwarz	3mm PUR Slow Memory 12° Shore A, rot	COMFORT Druckzonenpolster	4/4	35 - 43
C2K_	Schmal	Mittel	BF7003	CarboTec titan	3mm PUR Slow Memory 12° Shore A, rot	COMFORT Druckzonenpolster	4/4	35 - 43
C2O_	Mittel	Mittel	BF7003	VliesTex schwarz	3mm PUR Slow Memory 12° Shore A, rot	COMFORT Druckzonenpolster	4/4	35 - 48
C2L_	Mittel	Mittel	BF7003	CarboTec titan	3mm PUR Slow Memory 12° Shore A, rot	COMFORT Druckzonenpolster	4/4	35 - 48

# CALCA BUSINESS

## UNTERBEZUG

### VORTEIL

Bei Auswahl des schmalen Einlagenkerns, in Kombination mit dem mittelbreiten Unterbezug, wird ein optimales, nachträgliches Einpassen in Businessschuhe ermöglicht.

CarboTec, titan

### MATERIALZUSAMMENSETZUNG

50% PUR + 50% Polyamid

### EIGENSCHAFTEN

hohe Abriebfestigkeit  
leicht rutschhemmend  
farbecht und lichtecht

Auch erhältlich mit Unterbezug:

VliesTex, schwarz

## EINLAGENKERN

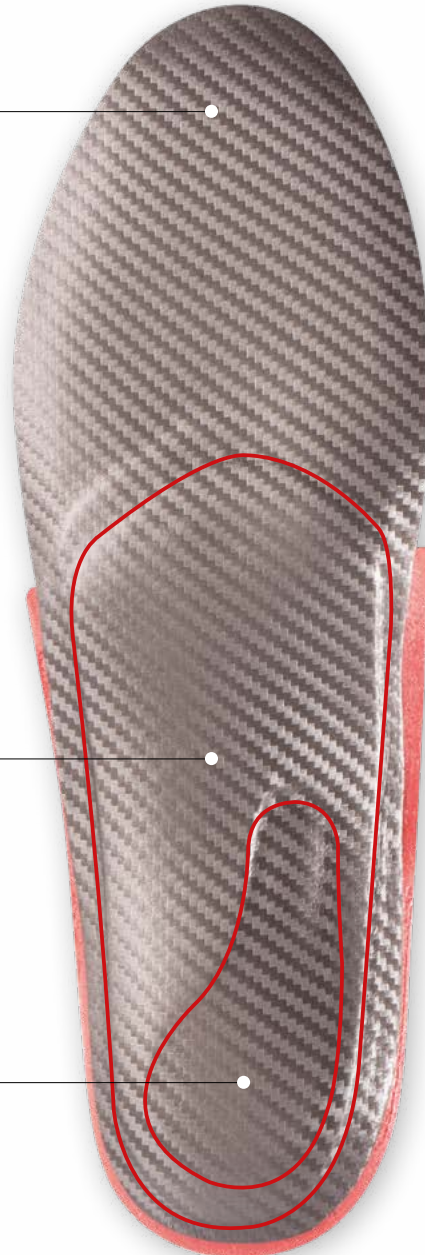
Fester Acryl-Verbundmaterial aus Glasfaser- und Polyamidgestrick (BF7003)

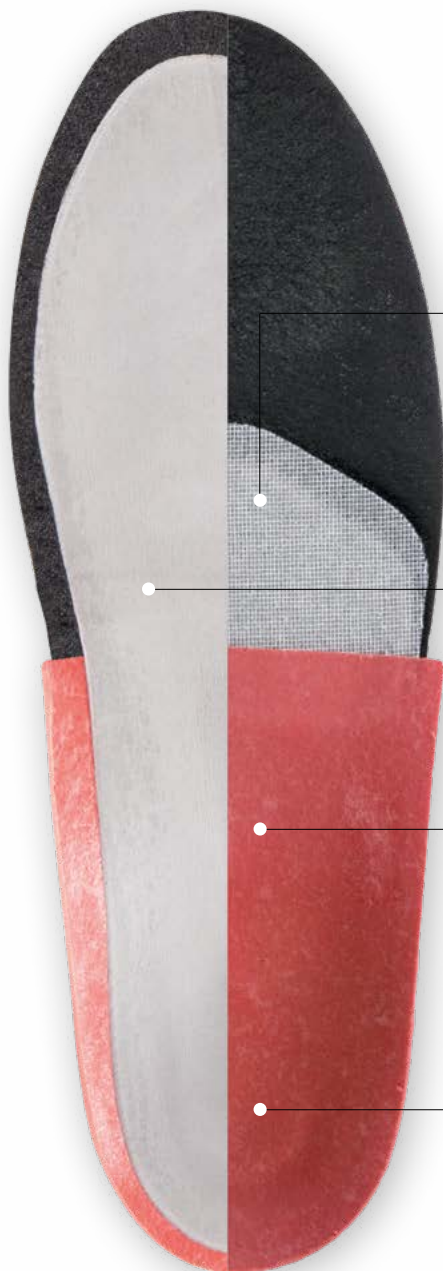
### EIGENSCHAFTEN

gute thermoplastische Nachverformbarkeit bei ca. 140° C  
optimale Unterstützung des Längsgewölbes

## FERSENSPORN AUSNEHMUNG

Die besonders großflächige, tropfenförmige Fersenspornausnehmung in Kombination mit dem Fersenspornpolster aus 3mm rotem 12° Shore A PUR-Slow-Memory Schaum entlastet und schützt die Ferse. Durch den Einsatz eines langsohligen, nach außen auf null auslaufenden, weichen CarboSapnolsters wird der komplette Fuß weich gepolstert.





#### VERSTÄRKUNGSSCHICHT

Eine textile Verstärkungsschicht verleiht dem Einlagenrohling weitere Stabilität und erleichtert das individuelle Einpassen in den Schuh

#### COMFORT DRUCKZONENPOLSTER

Dünnere, aber dennoch weiche und auf Null auslaufende Carboschaum polstert den Fuß. Besonders für Schuhe mit begrenztem Innenvolumen geeignet

#### RÜCKFUßPOLSTER

Das Rückfußpolster aus 3mm rotem 12° Shore A PUR Slow-Memory Material wirkt im Fersenbereich dämpfend

#### FERSENSPORNPOLSTER

Das Fersenhornpolster aus 3mm rotem 12° Shore A PUR Slow-Memory-Material verteilt den Druck an der Ferse optimal

# CALCA BUSINESS DYNAMIC



Der CALCA BUSINESS DYNAMIC Einlagenrohling ist speziell für den Einsatz bei Beschwerden im Fersbereich, z.B. im Falle eines Fersensporn, geeignet. Die anatomische und weit nach vorn gezogene Fersenspornausnehmung im dynamischen und selbsttragenden Perpedes Glasfaserverbundkern orientiert sich am Ansatz der Plantarfaszie und zieht in einer länglichen Aussparung in das Fußlängsgewölbe. Dabei wirkt der im Fersbereich verwendete Slow Memory Schaum dämpfend und durch eine zusätzliche, zum Rand auslaufende Comfort-Polsterung aus Carbonsmaterial

schmerzlindernd. Durch die thermoplastischen Eigenschaften lässt sich der dynamische und in zwei Kernbreiten erhältliche Perpedes Glasfaserverbundkern BF7002 nachträglich verformen kann und so individuell an den Fuß und die Bedürfnisse des Nutzers angepasst werden. Optional kann die CALCA BUSINESS DYNAMIC durch die Wahl einer weichen, aber trotzdem tragfähigen Pelotte aus Carbonsmaterial um eine Quergewölbeabstützung ergänzt werden.

## HMV-KONFORME EIGENSCHAFTEN

Stützender Einlagenrohling  
 Fersenspornausnehmung/-polster  
 Weichbettung, langsohlig

## MERKMALE

Größe: 35 - 48  
 Breite: Schmal (35 - 43) / Mittel (35 - 48)  
 Einlagenkern: Dynamischer Acryl-Verbundmaterial aus  
 Glasfaser- und Polyamidgestrick (BF7002)  
 Umrissform: Business  
 3D-Kontur: DA = moderates Längsgewölbe mit geführter  
 Ferse  
 Besonderheit: Anatomische Fersenspornausnehmung  
 COMFORT Druckzonenpolster  
 Dynamischer, stützender Einlagenkern

## LIEFERFORM



## BESTSELLER CALCA BUSINESS DYNAMIC

ART.-NR.	BREITE KERN	UNTERBEZUG	MATERIAL KERN	UNTERBEZUG	RÜCKFUßPOLSTER	ERGÄNZUNG	LÄNGE	GRÖßE
C2J_	Schmal	Mittel	BF7002	VliesTex schwarz	3mm PUR Slow Memory 12° Shore A, rot	COMFORT Druckzonenpolster	4/4	35 - 43
C2P_	Schmal	Mittel	BF7002	CarboTec titan	3mm PUR Slow Memory 12° Shore A, rot	COMFORT Druckzonenpolster	4/4	35 - 43
C2M_	Mittel	Mittel	BF7002	VliesTex schwarz	3mm PUR Slow Memory 12° Shore A, rot	COMFORT Druckzonenpolster	4/4	35 - 48
C2Q_	Mittel	Mittel	BF7002	CarboTec titan	3mm PUR Slow Memory 12° Shore A, rot	COMFORT Druckzonenpolster	4/4	35 - 48



# CALCA BUSINESS DYNAMIC

## UNTERBEZUG

### VORTEIL

Bei Auswahl des schmalen Einlagenkerns, in Kombination mit dem mittelbreiten Unterbezug, wird ein optimales, nachträgliches Einpassen in Businessschuhe ermöglicht.

VliesTex, schwarz

### MATERIALZUSAMMENSETZUNG

Synthetisches Faservlies

### EIGENSCHAFTEN

hohe Abriebfestigkeit  
wasserdampfdurchlässig  
gute Feuchtigkeitsaufnahme und -abgabe  
atmungsaktiv  
farbecht und lichtecht

Auch erhältlich mit Unterbezug:

CarboTec, titan

## EINLAGENKERN

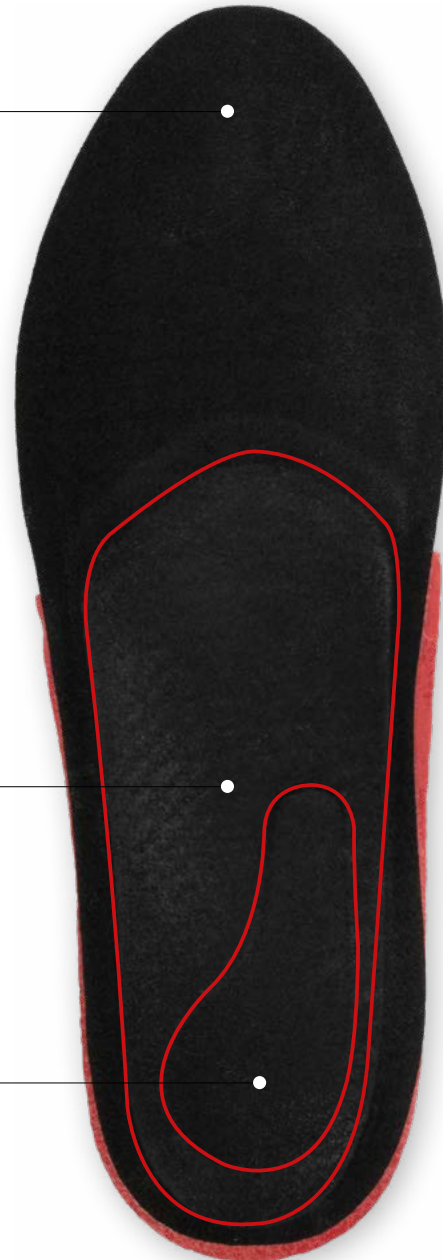
Dynamischer Acryl-Verbundmaterial aus Glasfaser- und Polyamidgestrick (BF7002)

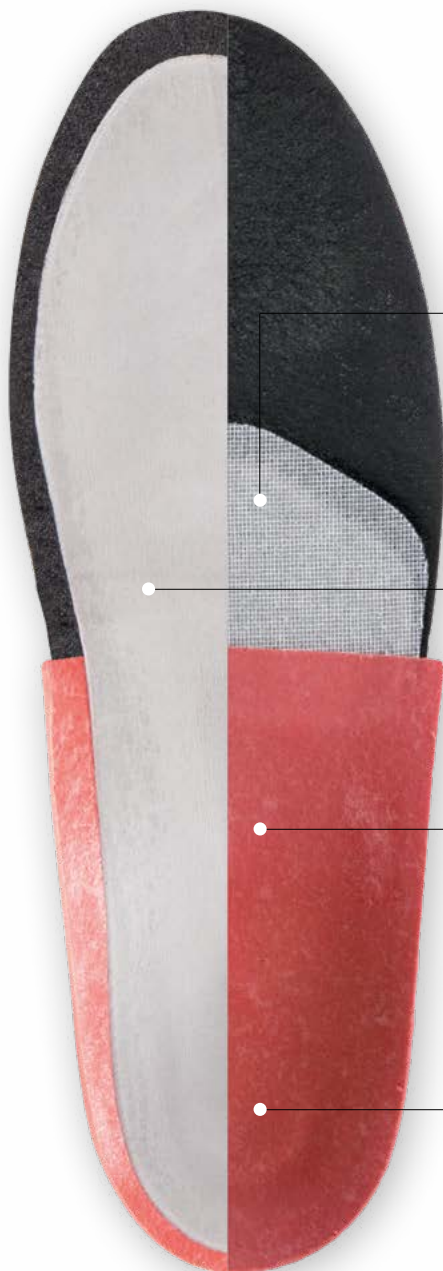
### EIGENSCHAFTEN

gute thermoplastische Nachverformbarkeit bei ca. 140° C  
unterstützt das natürliche Abrollverhalten des Längsgewölbes

## FERSENSPORN AUSNEHMUNG

Die besonders großflächige, tropfenförmige Fersenspornausnehmung in Kombination mit dem Fersenspornpolster aus 3mm rotem 12° Shore A PUR-Slow-Memory Schaum entlastet und schont die Ferse. Durch den Einsatz eines langsohligen, nach außen auf null auslaufenden, weichen CarboSapnolsters wird der komplette Fuß weich gepolstert.





#### VERSTÄRKUNGSSCHICHT

---

Eine textile Verstärkungsschicht verleiht dem Einlagenrohling weitere Stabilität und erleichtert das individuelle Einpassen in den Schuh

#### COMFORT DRUCKZONENPOLSTER

---

Dünnere, aber dennoch weiche und auf Null auslaufende Carbonschaum polstert den Fuß. Besonders für Schuhe mit begrenztem Innenvolumen geeignet

#### RÜCKFUßPOLSTER

---

Das Rückfußpolster aus 3mm rotem 12° Shore A PUR Slow-Memory Material wirkt im Fersenbereich dämpfend

#### FERSENSPORNPOLSTER

---

Das Fersenpornpolster aus 3mm rotem 12° Shore A PUR Slow-Memory-Material verteilt den Druck an der Ferse optimal

# CALCA PRO X



Der CALCA PRO X Einlagenrohling ist speziell für den Einsatz bei schmerzhaften Überlastungsbeschwerden im Fersenbereich, z.B. im Falle eines ausgeprägten Fersenspornes, geeignet. Die anatomisch geformte Fersenspornausnehmung in Kombination mit der Plantarfaszienausparung im selbsttragenden Perpedes Glasfaserverbundkern orientiert sich am Ansatz der Plantarfaszie und zieht in einer länglichen Aussparung in das Fußlängsgewölbe. Dabei bettet das gelbe Shock Absorber X Polster zusammen mit

dem innen liegenden roten PUR Memory Schaum die Plantarfaszie weich und verteilt den Druck an der Ferse optimal. Durch die thermoplastischen Eigenschaften lässt sich der Perpedes Glasfaserverbundkern nachträglich verformen und so individuell an den Fuß und die Bedürfnisse des Nutzers anpassen. Optional kann die CALCA PRO X durch die Wahl einer weichen, aber trotzdem tragfähigen Pelotte aus Carbosanmaterial um eine Quergewölbeabstützung ergänzt werden.

## HMV-KONFORME EIGENSCHAFTEN

Stützender Einlagenrohling  
 Fersenspornausnehmung/-polster  
 Weichbettung, langsohlig (optional)

## MERKMALE

Größe: 35 - 48  
 Breite: Schmal (35 - 44) / Mittel (35 - 48)  
 Einlagenkern: Acryl-Verbundmaterial aus Glasfasergewebe und Polyamidgestrick (GH702)  
 Umrissform: Karree  
 3D-Kontur: PX = hohes Längsgewölbe mit geführter Ferse und Tieferlegung der Plantarfaszie  
 Besonderheit: Rückfußpolster aus verschiedenen Materialien wählbar  
 Anatomische Fersenspornausnehmung mit Tieferlegung der Plantarfaszie

## LIEFERFORM



## BESTSELLER CALCA PRO X

ART-NUMMER	UNTERBEZUG	RÜCKFUßPOLSTER	BREITE	LÄNGE	GRÖßE
CPA_	CarboTec schwarz	3mm Shock Absorber X 7° Shore A, gelb	Mittel	3/4	35 - 48
CPS_	CarboTec schwarz	3mm Shock Absorber X 7° Shore A, gelb	Schmal	4/4	35 - 44
CBA_ BLACK EDITION	CarboTec schwarz	3mm Shock Absorber X 7° Shore A, schwarz	Mittel	3/4	35 - 48
CPE _	CarboTec schwarz	3mm Shock Absorber X 7° Shore A, gelb	Mittel	4/4	35 - 48
CUA_ BLUE EDITION	CarboTec schwarz	3mm PUR Memory Schaum 15° Shore A, blau	Mittel	4/4	35 - 48
CGA_ GREEN EDITION	CarboTec schwarz	5mm PUR Memory Schaum 12° Shore A, grün	Mittel	4/4	35 - 48
CPF_	TPU schwarz	3mm Shock Absorber X 7° Shore A, gelb	Mittel	4/4	35 - 48

# CALCA PRO X

## UNTERBEZUG

CarboTec, schwarz

## MATERIALZUSAMMENSETZUNG

50% PUR + 50% Polyamid

## EIGENSCHAFTEN

hohe Abriebfestigkeit  
leicht rutschhemmend  
farbecht und lichtecht

Auch erhältlich mit Unterbezug:

TPU, schwarz

## EINLAGENKERN

Acryl-Verbundmaterial aus Glasfasergewebe und Polyamidgestrick (GH702)

## MATERIALZUSAMMENSETZUNG

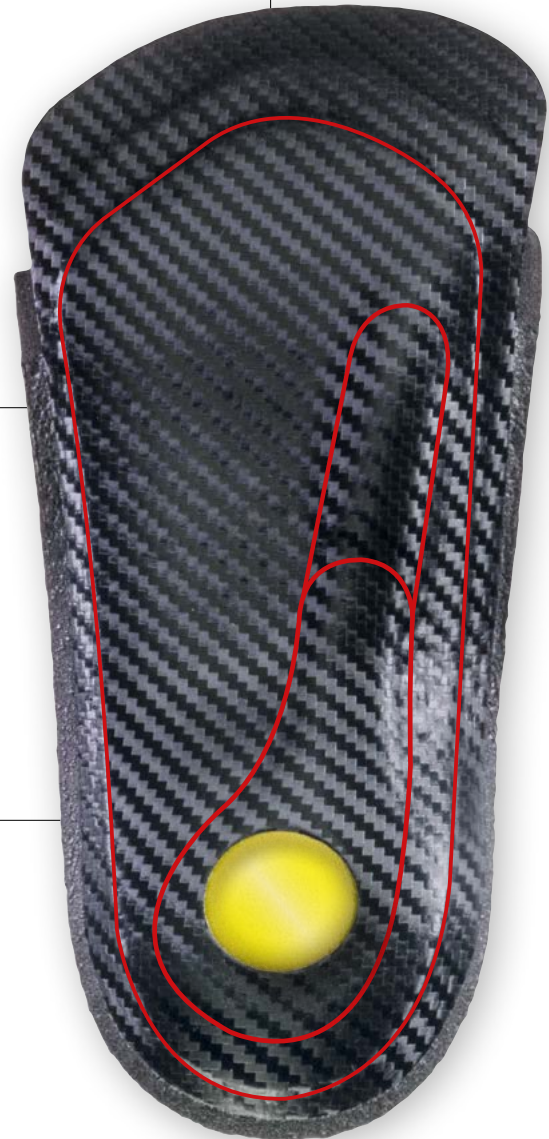
Glasfasergewebe/Polyamidgestrick mit Acryl-Matrix

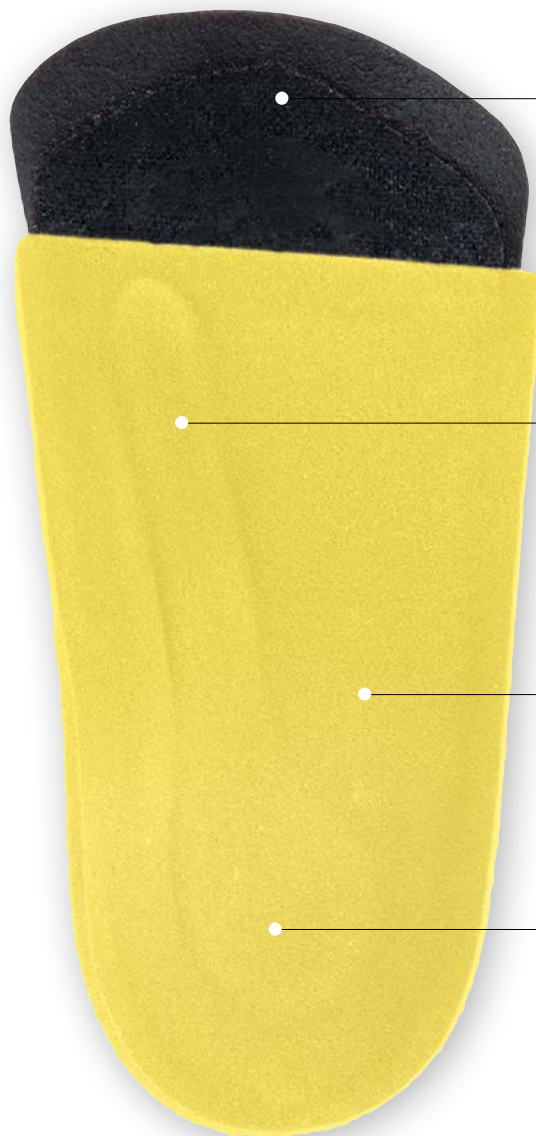
## EIGENSCHAFTEN

gute thermoplastische Nachverformbarkeit bei ca. 140° C  
optimale Unterstützung des Längsgewölbes

## FERSENSPORN AUSNEHMUNG MIT PLANTARFASZIENAUSSPARUNG

Die anatomisch geformte Fersenspornausnehmung mit der Plantarfaszienausparung zieht in einer länglichen Aussparung in das Fußlängsgewölbe. Dabei betten das Fersenspornpolster aus 3mm gelbem 7° Shore A Shock Absorber X PUR-Material zusammen mit dem Faszienspolster aus 3mm rotem 12° Shore A PUR Slow-Memory Schaum die Plantarfaszie weich und verteilen den Druck an der Ferse optimal





#### VERSTÄRKUNGSSCHICHT

Eine textile Verstärkungsschicht verleiht dem Einlagenrohling weitere Stabilität

#### FASZIENPOLSTER

Das Fasziopolster aus 3mm rotem 12° Shore A PUR Memory Schaum bettet die Plantarfaszie weich

#### RÜCKFUßPOLSTER

Das Rückfußpolster aus 3mm gelbem 7° Shore A Shock Absorber X PUR-Material wirkt im Fersenbereich dämpfend und schmerzlindernd

#### FERSENSPORNPOLSTER

Das Fersenpornpolster aus 3mm gelbem 7° Shore A Shock Absorber X PUR-Material verteilt den Druck an der Ferse optimal



# CALCA PRO X BLACK EDITION

## UNTERBEZUG

CarboTec, schwarz

## MATERIALZUSAMMENSETZUNG

50% PUR + 50% Polyamid

## EIGENSCHAFTEN

hohe Abriebfestigkeit  
leicht rutschhemmend  
farbecht und lichtecht

## EINLAGENKERN

Acryl-Verbundmaterial aus Glasfasergewebe und Polyamidgestrick (GH702)

## MATERIALZUSAMMENSETZUNG

Glasfasergewebe/Polyamidgestrick mit Acryl-Matrix

## EIGENSCHAFTEN

gute thermoplastische Nachverformbarkeit bei ca. 140° C  
optimale Unterstützung des Längsgewölbes

## FERSENSPORN AUSNEHMUNG MIT PLANTARFASZIENAUSSPARUNG

Die anatomisch geformte Fersenspornausnehmung mit der Plantarfaszienuaussparung zieht in einer länglichen Aussparung in das Fußlängsgewölbe. Dabei betten das Fersenspornpolster aus 3mm schwarzem 7° Shore A Shock Absorber X PUR-Material zusammen mit dem Fasziopolster aus 3mm rotem 12° Shore A PUR Slow-Memory Schaum die Plantarfaszie weich und verteilen den Druck an der Ferse optimal







#### VERSTÄRKUNGSSCHICHT

---

Eine textile Verstärkungsschicht verleiht dem Einlagenrohling weitere Stabilität

#### FASZIENPOLSTER

---

Das Fasziopolster aus 3mm rotem 12° Shore A PUR Memory Schaum bettet die Plantarfaszie weich

#### RÜCKFUßPOLSTER

---

Das Rückfußpolster aus 3mm schwarzem 7° Shore A Shock Absorber X PUR-Material wirkt im Fersenbereich dämpfend und schmerzlindernd

#### FERSENSPORNPOLSTER

---

Das Fersenpornpolster aus 3mm gelbem 7° Shore A Shock Absorber X PUR-Material verteilt den Druck an der Ferse optimal

# CALCA PRO X BLUE EDITION

## UNTERBEZUG

CarboTec, schwarz

## MATERIALZUSAMMENSETZUNG

50% PUR + 50% Polyamid

## EIGENSCHAFTEN

hohe Abriebfestigkeit  
leicht rutschhemmend  
farbecht und lichtecht

## EINLAGENKERN

Acryl-Verbundmaterial aus Glasfasergewebe und Polyamidgestrick (GH702)

## MATERIALZUSAMMENSETZUNG

Glasfasergewebe/Polyamidgestrick mit Acryl-Matrix

## EIGENSCHAFTEN

gute thermoplastische Nachverformbarkeit bei ca. 140° C  
optimale Unterstützung des Längsgewölbes

## FERSENSPORN AUSNEHMUNG MIT PLANTARFASZIENAUSSPARUNG

Die anatomisch geformte Fersenspornausnehmung mit der Plantarfaszienausparung zieht in einer länglichen Aussparung in das Fußlängsgewölbe. Dabei betten das Fersenspornpolster aus 3mm gelbem 7° Shore A Shock Absorber X PUR-Material zusammen mit dem Faszienspolster aus 3mm rotem 12° Shore A PUR Slow-Memory Schaum die Plantarfaszie weich und verteilen den Druck an der Ferse optimal





#### VERSTÄRKUNGSSCHICHT

Eine textile Verstärkungsschicht verleiht dem Einlagenrohling weitere Stabilität

#### FASZIENPOLSTER

Das Faszienpolster aus 3mm rotem 12° Shore A PUR Memory Schaum bettet die Plantarfaszie weich

#### RÜCKFUßPOLSTER

Das Rückfußpolster aus 3mm blauem 15° Shore A PUR-Memory Material wirkt im Fersenbereich dämpfend und schmerzlindernd

#### FERSENSPORNPOLSTER

Das Fersenspornpolster aus 3mm gelbem 7° Shore A Shock Absorber X PUR-Material verteilt den Druck an der Ferse optimal

# CALCA PRO X GREEN EDITION

## UNTERBEZUG

CarboTec, schwarz

## MATERIALZUSAMMENSETZUNG

50% PUR + 50% Polyamid

## EIGENSCHAFTEN

hohe Abriebfestigkeit  
leicht rutschhemmend  
farbecht und lichtecht

## EINLAGENKERN

Acryl-Verbundmaterial aus Glasfasergewebe und Polyamidgestrick (GH702)

## MATERIALZUSAMMENSETZUNG

Glasfasergewebe/Polyamidgestrick mit Acryl-Matrix

## EIGENSCHAFTEN

gute thermoplastische Nachverformbarkeit bei ca. 140° C  
optimale Unterstützung des Längsgewölbes

## FERSENSPORN AUSNEHMUNG MIT PLANTARFASZIENAUSSPARUNG

Die anatomisch geformte Fersenspornausnehmung mit der Plantarfaszienuaussparung zieht in einer länglichen Aussparung in das Fußlängsgewölbe. Dabei betten das Fersenspornpolster aus 3mm gelbem 7° Shore A Shock Absorber X PUR-Material zusammen mit dem Faszienspolster aus 3mm rotem 12° Shore A PUR Slow-Memory Schaum die Plantarfaszie weich und verteilen den Druck an der Ferse optimal





#### VERSTÄRKUNGSSCHICHT

Eine textile Verstärkungsschicht verleiht dem Einlagenrohling weitere Stabilität

#### FASZIENPOLSTER

Das Fasziopolster aus 3mm rotem 12° Shore A PUR Memory Schaum bettet die Plantarfaszie weich

#### RÜCKFUßPOLSTER

Das Rückfußpolster aus 5mm grünem 12° Shore A PUR-Memory Material wirkt im Fersebereich dämpfend und schmerzlindernd

#### FERSENSPORNPOLSTER

Das Fersenspornpolster aus 3mm gelbem 7° Shore A Shock Absorber X PUR-Material verteilt den Druck an der Ferse optimal

# CALCA PRO X XL



Der CALCA PRO X XL Einlagenrohling ist speziell für schwere Patienten mit großen, breiteren Füßen und bei schmerzhaften Überlastungsbeschwerden im Fersenbereich, z.B. bei Plantarfasziitis oder Fersensporn geeignet. Die anatomisch geformte Fersenspornaussparung in Kombination mit der Tieflegung des plantaren Faszienvlaufes entspricht der seit Jahren erfolgreich auf dem Markt existierenden Calca Pro X; für die XL-Variante kommt ein um 6mm verbreiteter, dickerer und somit tragfähigerer Perpedes Glasfaserverbundkern zum Einsatz. Dabei bettet das langlebige PUR Medical Rückfußpolster zusammen mit dem integrierten PUR Medical

Schaum die Plantarfaszie weich und verteilt so die Körperlast unter dem Rückfuß optimal. Dies gewährleistet eine zeitnahe Schmerzlinderung und beugt chronischen Beschwerdebildern vor. Durch die thermoplastischen Eigenschaften lässt sich der Perpedes Glasfaserverbundkern wie gewohnt nachträglich verformen und so individuell an den Fuß und die Bedürfnisse des Nutzers anpassen. Optional kann die CALCA PRO X XL durch die Wahl einer weichen, aber trotzdem tragfähigen Pelotte aus Carbosanmaterial um eine Quergewölbeabstützung ergänzt werden.

## HMV-KONFORME EIGENSCHAFTEN

Stützender Einlagenrohling  
Fersenspornausnehmung/-polster

Kompatibel mit dem  
**BALANCER - FERSENMODUL**



## MERKMALE

Größe: 35 - 52  
Breite: Weit  
Einlagenkern: Acryl-Verbundmaterial aus Glasfasergestrick (G422)  
Umrissform: Karree  
3D-Kontur: PX = hohes Längsgewölbe mit geführter Ferse und Tieferlegung der Plantarfaszie  
Besonderheit: Anatomische Fersenspornausnehmung mit Tieferlegung der Plantarfaszie  
Verbreiteter und verstärkter Einlagenkern

## LIEFERFORM



## BESTSELLER CALCA PRO X XL

ART-NUMMER	UNTERBEZUG	RÜCKFUßPOLSTER	BREITE	LÄNGE	GRÖßE
CXL	CarboTec schwarz	3mm PUR Medical 12 ° Shore A, beige	Weit	4/4	35 - 52



# CALCA PRO X XL

## UNTERBEZUG

CarboTec, schwarz

## MATERIAL COMPOSITION

50% PUR + 50% PA

## EIGENSCHAFTEN

hohe Abriebfestigkeit  
leicht rutschhemmend  
farbecht und lichtecht

## EINLAGENKERN

Acryl-Verbundmaterial aus Glasfasergestrick  
(G422)

## MATERIALZUSAMMENSETZUNG

Glasfasergestrick mit Acryl-Matrix

## EIGENSCHAFTEN

gute thermoplastische Nachverformbarkeit bei ca. 140° C  
optimale Unterstützung des Längsgewölbes

## BESONDERHEIT

Verbreiteter und verstärkter Einlagenkern

## FERSENSPORN AUSNEHMUNG MIT PLANTARFASZIENAUSSPARUNG

Die anatomisch geformte Fersenspornausnehmung mit der Plantarfaszienausparung zieht in einer länglichen Aussparung in das Fußlängsgewölbe. Dabei betten das Fersenspornpolster aus 3mm beigem 12° Shore A PUR Medical Schaum zusammen mit dem Faszienspolster aus 3mm beigem 12° Shore A PUR Medical Schaum die Plantarfaszie weich und verteilen den Druck an der Ferse optimal





#### VERSTÄRKUNGSSCHICHT

Eine textile Verstärkungsschicht verleiht dem Einlagenrohling weitere Stabilität

#### FASZIENPOLSTER

Das Faszienpolster aus 3mm rotem 12° Shore A PUR Memory Schaum bettet die Plantarfaszie weich

#### RÜCKFUßPOLSTER

Das Rückfußpolster aus 3mm beigem 12° Shore A PUR Medical Schaum wirkt im Fersenbereich dämpfend und schmerzlindernd

#### FERSENSPORNPOLSTER

Das Faszienpolster aus 3mm beigem 12° Shore A PUR Medical Schaum bettet die Plantarfaszie weich

# CALCA PRO XLE



Der CALCA PRO XLE Einlagenrohling ist speziell für den Einsatz bei starken Druckbeschwerden der Plantarfaszie geeignet. Die anatomisch geformte Fersenspornausnehmung gepaart mit der Hohllegung der Plantarfaszie im selbsttragenden Perpedes Glasfaserverbundkern orientiert sich am Ansatz der Plantarfaszie und zieht in einer länglichen Aussparung in das Fußlängsgewölbe. So wird auf die Plantarfaszie kein Druck ausgeübt und das gelbe 3mm Shock Absorber X Polstermaterial im Rückfuß wirkt

druckumverteilend und schmerzlindernd. Durch die thermoplastischen Eigenschaften lässt sich der Perpedes Glasfaserverbundkern nachträglich verformen und so individuell an den Fuß und die Bedürfnisse des Nutzers anpassen. Optional kann die CALCA PRO XLE durch die Wahl einer weichen, aber trotzdem tragfähigen Pelotte aus Carbosanmaterial um eine Quergewölbeabstützung ergänzt werden.

## HMV-KONFORME EIGENSCHAFTEN

Stützender Einlagenrohling  
 Fersenspornausnehmung/-polster  
 Weichbettung, langsohlig (optional)

## MERKMALE

Größe: 35 - 48  
 Breite: Mittel  
 Einlagenkern: Acryl-Verbundmaterial aus Glasfasergewebe und Polyamidgestrick (GH702)  
 Umrissform: Karree  
 3D-Kontur: PX = hohes Längsgewölbe mit geführter Ferse und Tieferlegung der Plantarfaszie  
 Besonderheit: Rückfußpolster aus verschiedenen Materialien wählbar  
 Anatomische Fersenspornausnehmung mit Hohllegung der Plantarfaszie

## LIEFERFORM



## BESTSELLER CALCA PRO XLE

ART-NUMMER	UNTERBEZUG	RÜCKFUßPOLSTER	BREITE	LÄNGE	GRÖßE
CPC_	CarboTec schwarz	3mm Shock Absorber X, 7° Shore A, gelb	Mittel	3/4	35 - 48
CPD_ BLUE EDITION	CarboTec schwarz	3mm PUR Memory Schaum, 15° Shore A, blau	Mittel	4/4	35 - 48

# CALCA PRO XLE

## UNTERBEZUG

CarboTec, schwarz

### MATERIALZUSAMMENSETZUNG

50% PUR + 50% Polyamid

### EIGENSCHAFTEN

hohe Abriebfestigkeit  
leicht rutschhemmend  
farbecht und lichtecht

## EINLAGENKERN

Acryl-Verbundmaterial aus Glasfasergewebe und Polyamidgestrick (GH702)

### MATERIALZUSAMMENSETZUNG

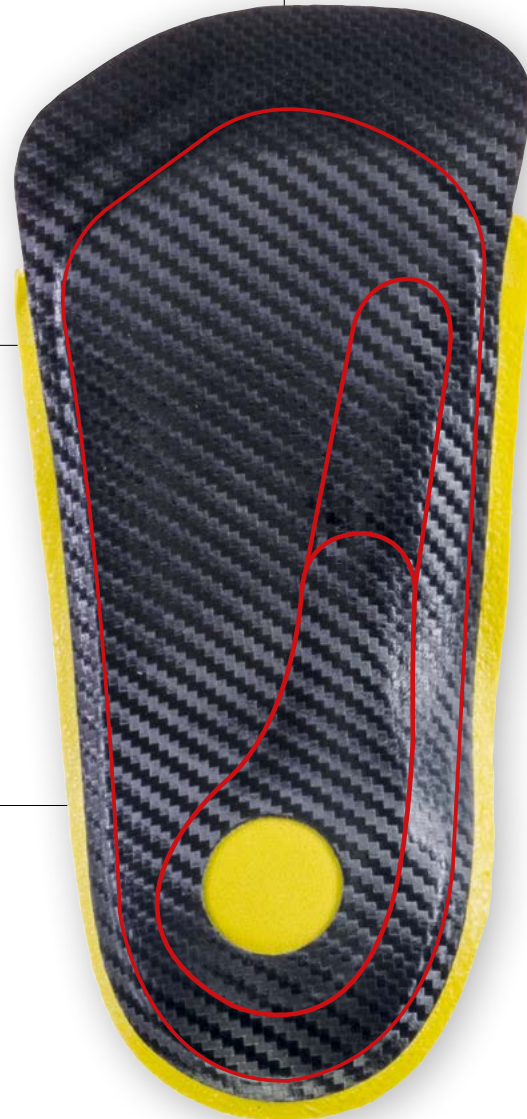
Glasfasergewebe/Polyamidgestrick mit Acryl-Matrix

### EIGENSCHAFTEN

gute thermoplastische Nachverformbarkeit bei ca. 140° C  
optimale Unterstützung des Längsgewölbes

## FERSENSPORN AUSNEHMUNG MIT PLANTARFASZIENAUSSPARUNG

Die anatomisch geformte Fersenspornausnehmung mit der Hohllegung der Plantarfaszie zieht in einer länglichen Aussparung in das Fußlängsgewölbe. Das Fersenspornpolster aus 3mm gelbem 7° Shore A Shock Absorber X PUR-Material verteilt den Druck an der Ferse optimal





#### VERSTÄRKUNGSSCHICHT

Eine textile Verstärkungsschicht verleiht dem Einlagenrohling weitere Stabilität

#### HOHLLEGUNG DER PLANTARFASZIE

Durch die Hohllegung wird auf die Plantarfazie kein Druck ausgeübt und so die plantaren anatomischen Strukturen entlastet

#### RÜCKFUßPOLSTER

Das Rückfußpolster aus 3mm gelbem 7° Shore A Shock Absorber X PUR-Material wirkt im Fersenbereich dämpfend und schmerzlindernd

#### FERSENSPORNPOLSTER

Das Fersenspornpolster aus 3mm gelbem 7° Shore A Shock Absorber X PUR-Material verteilt den Druck an der Ferse optimal



# CALCA PRO XLE BLUE EDITION

## UNTERBEZUG

CarboTec, schwarz

## MATERIALZUSAMMENSETZUNG

50% PUR + 50% Polyamid

## EIGENSCHAFTEN

hohe Abriebfestigkeit  
leicht rutschhemmend  
farbecht und lichtecht

## EINLAGENKERN

Acryl-Verbundmaterial aus Glasfasergewebe und Polyamidgestrick (GH702)

## MATERIALZUSAMMENSETZUNG

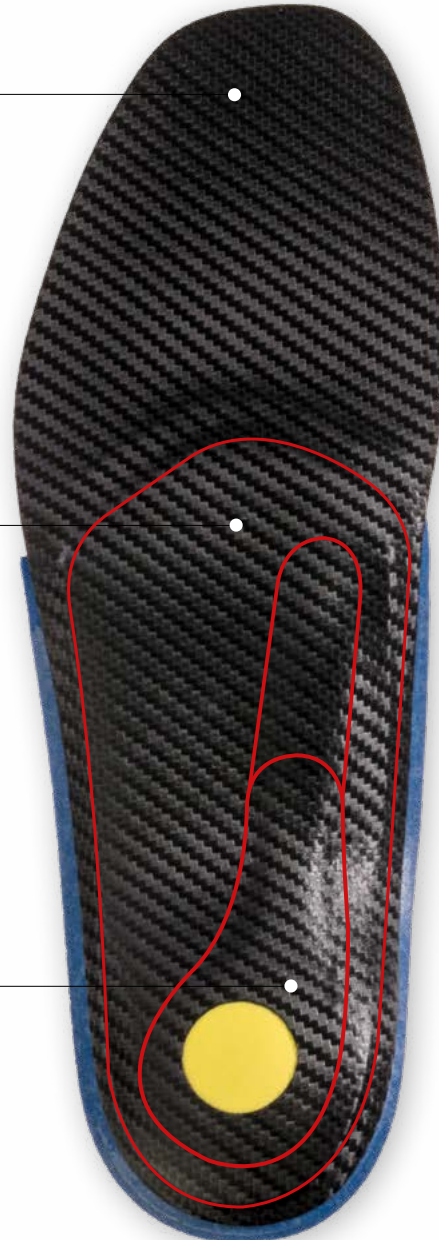
Glasfasergewebe/Polyamidgestrick mit Acryl-Matrix

## EIGENSCHAFTEN

gute thermoplastische Nachverformbarkeit bei ca. 140° C  
optimale Unterstützung des Längsgewölbes

## FERSENSPORN AUSNEHMUNG MIT PLANTARFASZIENAUSSPARUNG

Die anatomisch geformte Fersenspornausnehmung mit der Hohllegung der Plantarfaszie zieht in einer länglichen Aussparung in das Fußlängsgewölbe. Das Fersenspornpolster aus 3mm gelbem 7° Shore A Shock Absorber X PUR-Material verteilt den Druck an der Ferse optimal







#### VERSTÄRKUNGSSCHICHT

Eine textile Verstärkungsschicht verleiht dem Einlagenrohling weitere Stabilität

#### HOHLLEGUNG DER PLANTARFASZIE

Durch die Hohllegung wird auf die Plantarfaszie kein Druck ausgeübt und so die plantaren anatomischen Strukturen entlastet

#### RÜCKFUßPOLSTER

Das Rückfußpolster aus 3mm blauem 15° Shore A PUR Memory Material wirkt im Fersebereich dämpfend und schmerzlindernd

#### FERSENSPORNPOLSTER

Das Fersenspornpolster aus 3mm gelbem 7° Shore A Shock Absorber X PUR-Material verteilt den Druck an der Ferse optimal

# CALCA PRO X CONTROL



Der CALCA PRO X CONTROL Einlagenrohling ist speziell für den Einsatz bei Füßen mit einem erhöhten Bedarf an seitlicher Führung in Kombination mit schmerzhaften Überlastungsbeschwerden im Fersenbereich, z.B. im Falle eines ausgeprägten Fersensporn, geeignet. Die anatomisch geformte Fersenspornausnehmung in Kombination mit der Plantarfaszienausparung im selbsttragenden Perpedes Glasfaserverbundkern orientiert sich am Ansatz der Plantarfaszie und zieht in einer länglichen Aussparung in das Fußlängsgewölbe. Dabei bettet das rote PUR Slow Memory

Polster zusammen mit dem innen liegenden roten PUR Memory Schaum die Plantarfaszie weich und verteilt den Druck an der Ferse optimal. Durch die thermoplastischen Eigenschaften lässt sich der an der Basis 5 ausgesparte Perpedes Glasfaserverbundkern nachträglich verformen und so individuell an den Fuß und die Bedürfnisse des Nutzers anpassen. Optional kann die CALCA PRO X CONTROL durch die Wahl einer weichen, aber trotzdem tragfähigen Pelotte aus Carbosanmaterial um eine Quergewölbeabstützung ergänzt werden.

## HMV-KONFORME EIGENSCHAFTEN

Stützender Einlagenrohling  
Fersenspornausnehmung/-polster

Kompatibel mit dem  
**BALANCER - FERSENMODUL**



## MERKMALE

Größe: 35 - 48  
Breite: Mittel  
Einlagenkern: Acryl-Verbundmaterial aus Glasfasergewebe und Polyamidgestrick (GH702)  
Umrissform: Karree  
3D-Kontur: PX = hohes Längsgewölbe mit halbschalig geführter Ferse und Tieferlegung der Plantarfaszie  
Besonderheit: Halbschalig gefasster Rückfuß  
Anatomische Fersenspornausnehmung mit Tieferlegung der Plantarfaszie

## LIEFERFORM



## BESTSELLER CALCA PRO X CONTROL

ART-NUMMER	UNTERBEZUG	RÜCKFUßPOLSTER	BREITE	LÄNGE	GRÖßE
CPO_	CarboTec schwarz	2.8mm SBR Memory 12° Shore A, rot	Mittel	4/4	35 - 48

# CALCA PRO X CONTROL

## UNTERBEZUG

CarboTec, schwarz

## MATERIAL COMPOSITION

50% PUR + 50% PA

## EIGENSCHAFTEN

hohe Abriebfestigkeit  
leicht rutschhemmend  
farbecht und lichtecht

## EINLAGENKERN

Acryl-Verbundmaterial aus Glasfasergewebe und Polyamidgestrick (GH702) mit Basis 5 Aussparung

## MATERIALZUSAMMENSETZUNG

Glasfasergewebe/Polyamidgestrick mit Acryl-Matrix

## EIGENSCHAFTEN

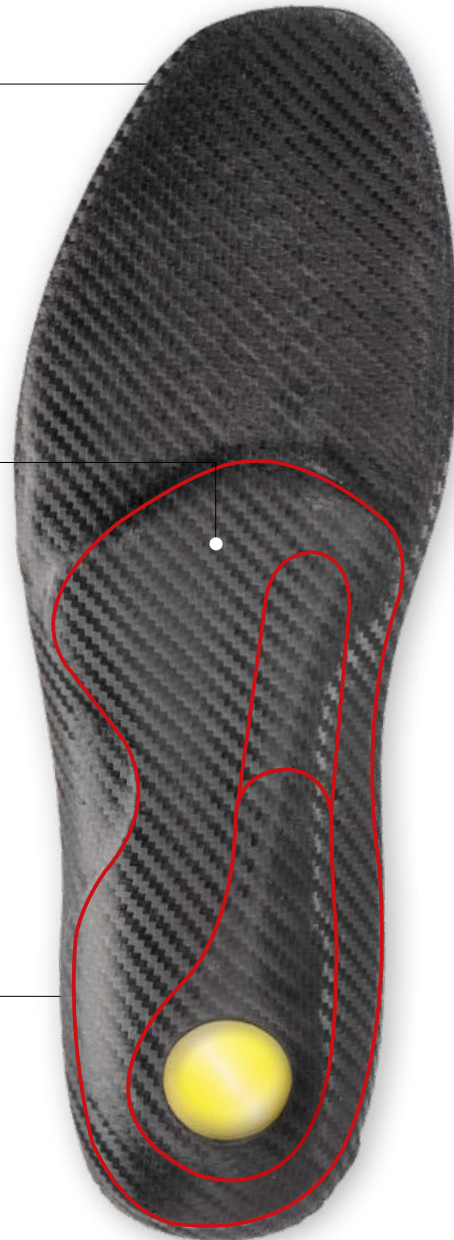
gute thermoplastische Nachverformbarkeit bei ca. 140° C  
optimale Unterstützung des Längsgewölbes

## BESONDERHEIT

Kernaussparung unter MFK-Basis V

## FERSENSPORN AUSNEHMUNG MIT PLANTARFASZIENAUSSPARUNG

Die anatomisch geformte Fersenpornausnehmung mit der Plantarfaszienausparung zieht in einer länglichen Aussparung in das Fußlängsgewölbe. Dabei betten das Fersenpornpolster aus 3mm gelbem 7° Shore A Shock Absorber X PUR-Material zusammen mit dem Faszienpolster aus 1.5 mm rotem 12° Shore A PUR Slow-Memory Schaum die Plantarfaszie weich und verteilen den Druck an der Ferse optimal.





#### VERSTÄRKUNGSSCHICHT

---

Eine textile Verstärkungsschicht verleiht dem Einlagenrohling weitere Stabilität

#### FASZIENPOLSTER

---

Das Fasziopolster aus 1.5mm rotem 12° Shore A PUR Memory Schaum bettet die Plantarfaszie weich

#### RÜCKFUßPOLSTER

---

Das Rückfußpolster aus 2.8mm rotem 12° Shore A SBR Memory Schaum wirkt im Fersenbereich dämpfend und schmerzlindernd

#### FERSENSPORNPOLSTER

---

Das Fersenspornpolster aus 3mm gelbem 7° Shore A Shock Absorber X PUR-Material verteilt den Druck an der Ferse optimal

# ÜBERBLICK

	CALCA II	CALCA BUSINESS	CALCA BUSINESS DYNAMIC	CALCA II GREEN EDITION	CALCA PRO X
Einlagenkern aus Glasfaserverbundmaterial	GH702	BF7003	BF7002	GH702	GH702
Unterbezug CarboTec titan/schwarz	✓	✓	✓		✓
Unterbezug VliesTex schwarz	✓	✓	✓		
Unterbezug TPU schwarz	✓				✓
Unterbezug EVA pistazie				✓	
Rückfußpolster	3 mm PUR Slow Memory, rot, 12° Sh.A	3 mm PUR Slow Memory, rot, 12° Sh. A	3 mm PUR Slow Memory, rot, 12° Sh. A	5 mm PUR Memory, grün, 12° Sh.A	3 mm Shock Absorber X, gelb, 7° Sh.A
COMFORT Druckzonenpolster		✓	✓		
Anatomische Fersenspornausnehmung mit Polster	✓	✓	✓	✓	
Anatomische Fersenspornausnehmung mit Plantarfasziensparung und Polster					✓
Anatomische Fersenspornausnehmung mit Hohllegung der Plantarfaszie					
Einlagenunterbau durch thermoplastischen Glasfaserverbundkern nachträglich individualisierbar	✓	✓	✓	✓	✓

CALCA PRO X BLACK EDITION	CALCA PRO X BLUE EDITION	CALCA PRO X GREEN EDITION	CALCA PRO X XL	CALCA PRO XLE	CALCA PRO XLE BLUE EDITION	CALCA PRO X CONTROL
GH702	GH702	GH702	G422	GH702	GH702	GH702
✓	✓	✓	✓	✓	✓	✓
3 mm Shock Absorber X, schwarz, 7° Sh.A	3 mm PUR Memory, blau, 15° Sh.A	5 mm PUR Memory, grün, 12° Sh.A	3 mm PUR Medical, beige, 12° Sh.A	3 mm Shock Absorber X, gelb, 7° Sh.A	3 mm PUR Memory, blau, 15° Sh.A	2.8 mm SBR Memory, rot, 12° Sh.A
✓	✓	✓	✓			✓
				✓	✓	
✓	✓	✓	✓	✓	✓	✓





[WWW.PERPEDES.DE](http://WWW.PERPEDES.DE)

Bestellung und Beratung:  
Mo. - Do: 8.00 Uhr - 17.30 Uhr  
Fr. 8.00 Uhr - 16.00 Uhr  
T. +49 (0) 7021 738 30 - 0  
F. +49 (0) 7021 738 30 - 298  
[info@perpedes.de](mailto:info@perpedes.de)

Adresse für Rücksendungen:  
Perpedes GmbH  
Tannenbergr. 139  
73230 Kirchheim unter Teck

Perpedes GmbH  
Härtwasen 8-14  
73252 Lenningen