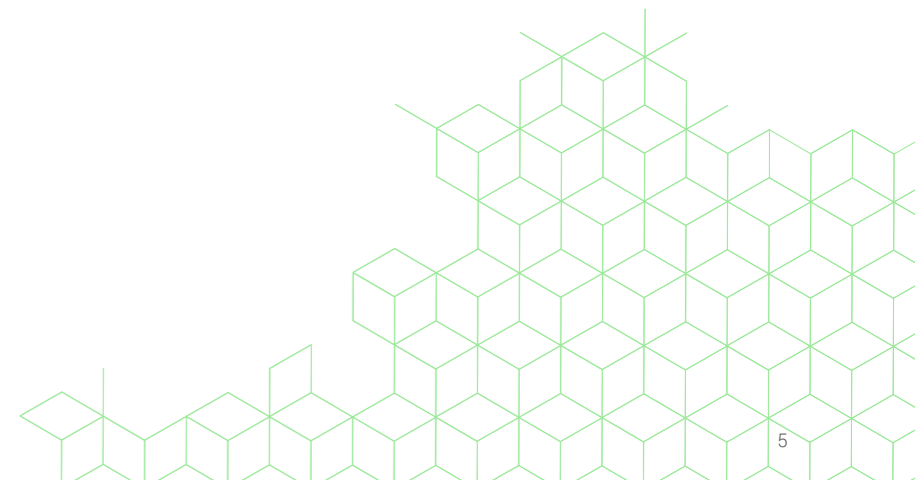




ORTHESEN

KUNDENNUMMER GRIFFBEREIT?

---



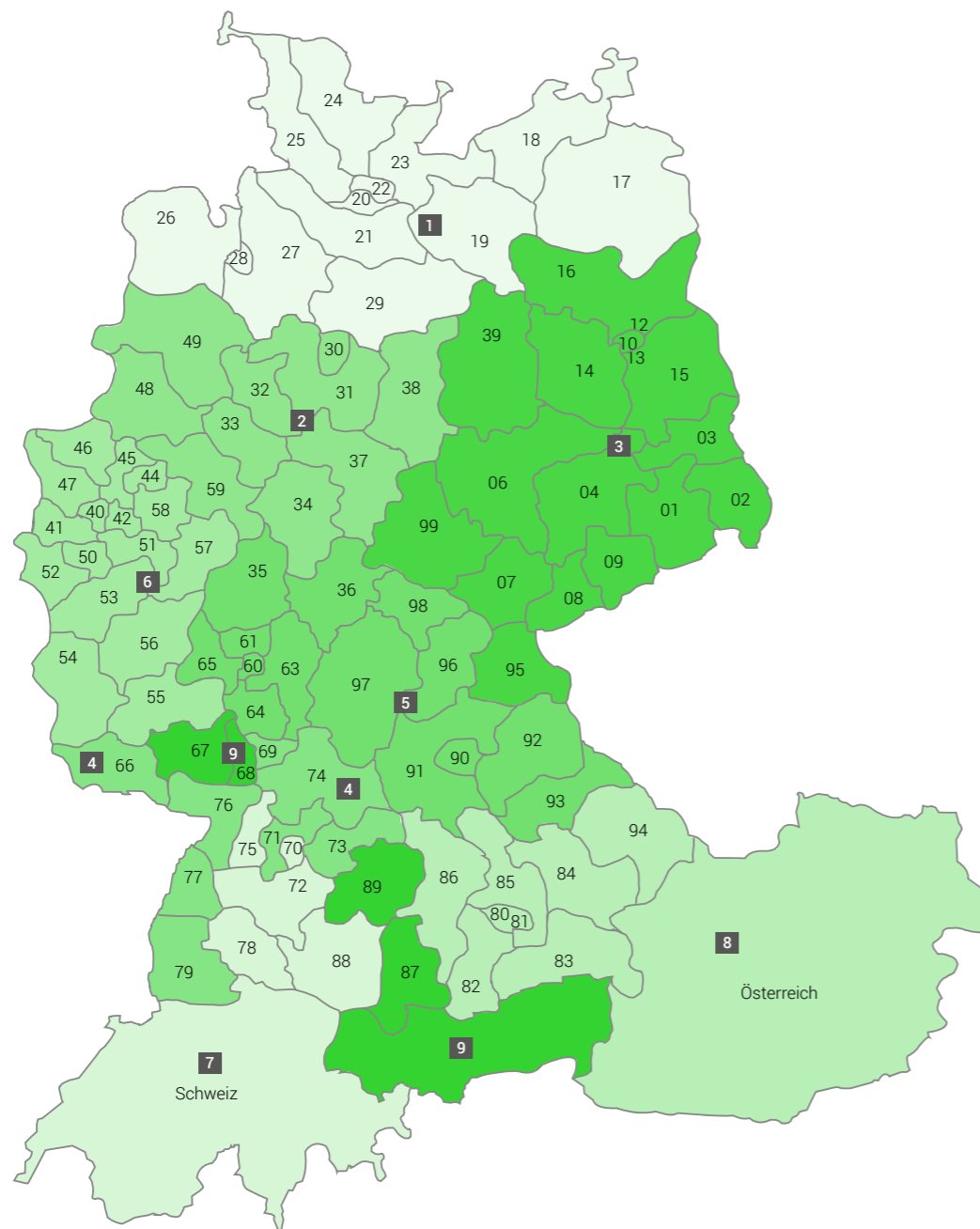
# DER DIREKTE DRAHT ZU UNS



## BESTELLUNG UND BERATUNG:

Montag - Donnerstag von 8.00 - 17.30 Uhr,  
Freitag von 8.00 - 16.00 Uhr:

T. +49 (0)7021 / 738 30-0  
F. +49 (0)7021 / 738 30-298  
www.perpedes.de  
info@perpedes.de



## UNSER AUßENDIENST IHRE ANSPRECHPARTNER



**Andreas Meyer**  
PLZ Gebiete:  
17000 - 29999

@ a.meyer@perpedes.de  
M +49 (0)177 - 351 360 6



**Bernd Jansing**  
PLZ Gebiete:  
30000 - 34999  
37000 - 38999  
48000 - 49999  
59200 - 59999

@ b.jansing@perpedes.de  
M +49 (0)178 - 404 048 4



**Carsten Roßberg**  
PLZ Gebiete:  
01000 - 16999  
39000 - 39999  
95000 - 95999  
99000 - 99999

@ c.rossberg@perpedes.de  
M +49 (0)177 - 404 048 3



**Julia Kupilik**  
PLZ Gebiete:  
66000 - 66999  
69000 - 69999  
71300 - 71999  
73000 - 74999  
76000 - 77999  
79000 - 79999

@ j.kupilik@perpedes.de  
M +49 (0)178 - 833 829 0



**Kay Quabius**  
PLZ Gebiete:  
35000 - 36999  
60000 - 65999  
90000 - 93999  
96000 - 98999

@ k.quabius@perpedes.de  
M +49 (0)162 - 274 149 6



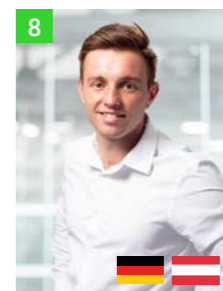
**Andreas Lücke**  
PLZ Gebiete:  
40000 - 47999  
50000 - 59199

@ a.luecke@perpedes.de  
M +49 (0)170 - 300 883 4



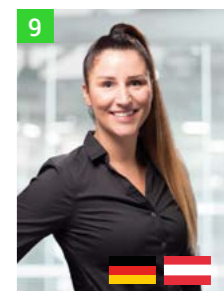
**Ralph Dietz**  
PLZ Gebiete:  
Schweiz  
0000 - 9999  
Deutschland  
70000 - 71299  
72000 - 72999  
75000 - 75999  
78000 - 78999  
88000 - 88999

@ r.dietz@perpedes.de  
M +49 (0)172 - 731 040 5



**Benjamin Palme**  
PLZ Gebiete:  
Österreich  
0000 - 5999  
Deutschland  
7000 - 9999  
80000 - 86999  
94000 - 94999

@ b.palme@perpedes.de  
M +49 (0)160 - 707 090 6



**Jasmin Schipkowski**  
PLZ Gebiete:  
Österreich  
6000 - 6999  
Deutschland  
67000 - 68999  
87000 - 87999  
89000 - 89999

@ j.schipkowski@perpedes.de  
M +49 (0)162 - 273 401 1



## PERPEDES

Menschen und deren Fortbewegung stehen bei der Perpedes GmbH im Mittelpunkt. Unsere innovativen Produkte im Bereich Einlagen, Therapieschuhe und Orthesen tragen dazu bei, die Mobilität zu steigern. Damit verbessern wir das Wohlbefinden und die Lebensqualität.

Gute Ideen brauchen einen Partner, der praktisch und betriebswirtschaftlich denkt und handelt. Ein Partner, der Ihren Gedanken Gestalt gibt und den Erfolg perfekt macht. Perpedes bietet die besten Voraussetzungen, um Ihre Ideen industriell zu realisieren und zur Marktreife zu bringen.

Unser Erfolgskonzept liegt in der Synergie aus Handwerk und High Tech. Wir haben ein ideenreiches, hochqualifiziertes Team, das Sie mit einem zukunftsweisenden Fertigungskonzept unterstützt.

In enger Zusammenarbeit mit Ärzten und Orthopädie-Handwerkern entstehen seit 1927 Produkte und Materialien, die neue Standards setzen.

[www.perpedes.de](http://www.perpedes.de)



## ÜBER PERPEDES

**„Gute Ideen wünschen sich Partner, die praktisch und betriebswirtschaftlich denken und handeln. Partner, die Gedanken Gestalt geben können und den Erfolg perfekt machen.“**

Wir bieten die besten Voraussetzungen, um gute Ideen industriell zu realisieren und zur Marktreife zu bringen. Der hohe Grad an eigengefertigten Produkten befähigt uns zu Verbesserungen und Innovationen sowie zielgerichteter aktiver Umsetzung der Kundenbedürfnisse.

Der Name Perpedes kommt vom lateinischen „per pedes“ und bedeutet „zu Fuß“. Ein passender Name für ein Unternehmen, welches sich auf die Gesundheit von Füßen spezialisiert hat. Schließlich sind unsere Füße dafür zuständig uns von A nach B zu tragen und oft wird ihnen viel zu wenig

Beachtung geschenkt. Sie sollen funktionieren und uns durch das Leben tragen, möglichst ohne Verletzungen oder andere Wehwehchen.

Trotzdem sind Füße ein sehr komplexes Thema. Nicht allzu selten haben wir kleine Fehlstellungen oder Verletzungen, welche wir einfach „abhaken“ ohne uns bewusst zu sein, welche Auswirkungen diese auf den Rest des Körpers haben können. Rückenschmerzen zum Beispiel können von einer Fehlhaltung beim Laufen kommen, welche uns selbst gar nicht auffällt.

## ERFOLGSKONZEPT

Gesunden Füßen und einem bestmöglichen Heilungsprozess bei Verletzungen des menschlichen Gehapparates gehört unser ganzes Engagement. Dabei stehen die Entwicklung und Fertigung von



Perpedes Röck 2003  
Lenningen/Schopfloch



Perpedes GmbH 2019  
Lenningen/Schopfloch mit neuer Halle



Perpedes GmbH 2020  
Kirchheim/Teck



Perpedes 2019  
Partizánske, Slowakei



Perpedes Tecnoinsole, S.L. 2019  
Torrellano (Alicante), Spanien

richtungsweisenden Produkten der Orthopädiertechnik und Orthopädie-Schuhtechnik im Mittelpunkt unseres Angebots. Hervorzuheben ist insbesondere die spezialisierte Entwicklung, Herstellung und Verarbeitung unserer eigenen Faserverbundwerkstoffe. Herausragende Produkt- und Materialvielfalt, Kompetenz, Service sowie kompromisslose Qualität bilden bis heute die Grundlage unseres anhaltenden Erfolgs.

1945 wurde das Einzelunternehmen „Helmut Röck“ durch den Orthopädiemechanikermeister Helmut Röck in Kirchheim gegründet mit dem Zweck der orthopädiotechnischen Versorgung von Kriegsversehrten. Dieses wurde in den 1980ern schließlich zur „Helmut Röck GmbH“ umgewandelt und 2003 folgte die erste Beteiligung, als auch später die Übernahme von „Perpedes Fußstützen GmbH“. Beide Firmen traten zukünftig unter dem Namen „Perpedes Röck Gruppe“ auf.

2009 wurde schließlich „Perpedes SK“ in der Slowakei gegründet und 2014 folgte die Namensänderung der „Helmut Röck GmbH“ zu „Perpedes GmbH“, womit Firmenname und Hauptmarke unter gleichem Namen laufen.

Die Perpedes GmbH ist heute ein mittelständisches Unternehmen mit Hauptsitz in Lenningen-Schopfloch und Niederlassungen in Kirchheim unter Teck, in der auch die gesamte Verwaltung ihren Sitz hat, der Slowakei und Spanien. Insgesamt beschäftigt das Unternehmen 125 Mitarbeiter in Deutschland und 180 Mitarbeiter weltweit.



Stefan Prem  
Geschäftsführer



## WISSENSWERTES

Der maximale Therapieerfolg steht im Vordergrund bei allen Orthesen von Perpedes. Zudem legen wir großen Wert auf Tragekomfort, Zweckmäßigkeit und Anwenderfreundlichkeit.

Erfindergeist gehört zu unseren besten Ressourcen. Bereits seit 1945 hat sich Perpedes, damals noch Helmut Röck GmbH, der Zukunft der Orthopädietechnik verpflichtet. In enger Zusammenarbeit mit Ärzten und Orthopädiehandwerkern entstehen seither Produkte und Materialien, die in der Werkstofftechnik sowie in der Herstellung von Orthesen und Einlagen neue Standards setzen.


Orthesen von Perpedes sind in Deutschland zugelassene orthopädische Hilfsmittel, gehören zur gesetzlichen Leistungspflicht der Krankenkassen und fallen unter keine Budgetierung. Durch die Rezeptierung unserer 10-stelligen

HMV-Nummern wird die Versorgung und Kostenerstattung mit unseren Orthesen sichergestellt.

Der hohe Grad an eigengefertigten Produkten befähigt uns zu Verbesserungen und Innovationen sowie zielgerichteter kontinuierlicher Umsetzung der Kundenbedürfnisse. Die Einhaltung der Forderungen der DIN EN ISO 9001:20015 und DIN EN ISO 13485:2016 beinhalten eine offene und vertrauensvolle Zusammenarbeit als Partner unserer Kunden und Lieferanten.

## INHALTSVERZEICHNIS

Mit einem Klick auf das Kapitel gelangen Sie zur entsprechenden Seite

UNSER AUßENDIENST .....	7
ÜBER PERPEDES .....	9
SPITZFUß FUßKORREKTUR	
PERPEDES THÖNNISSEN SUPPORT .....	14
Die knöchelumgreifende Fußheberorthese	
ENTLASTUNG FUß	
PERPEDES CFO .....	18
Die Calcaneusfrakturorthese nach K. Blasberg / Eduarduskrankenhaus Köln	
ENTLASTUNG FUß / SPRUNGGELENK	
PERPEDES ASO .....	22
Die Achillessehnen-Lauforthese nach Dr. Zerbian /Dolzal	
PERPEDES ACHILL .....	26
Die Lauforthese bei Achillessehnenverletzungen	
ENTLASTUNG UNTERSCHENKEL / FUß	
PERPEDES ALLGÖWER .....	30
Die Unterschenkelfixations- und Entlastungsorthese nach Prof. Dr. med. Allgöwer	
ENTLASTUNGEN	
PERPEDES OSO .....	38
Die Oberschenkel-Orthese modifizierter Thomassplint	
KORREKTUR	
 HALLUX VALGUS .....	44
Zur nachhaltigen Korrektur der Großzehenfehlstellung	
PLATTENMATERIAL	
ÜBERSICHT PLATTENMATERIAL .....	48
Perpedes Acryl-Verbundmaterialien aus Glas-/Carbonfaser für die Produktion von Orthesen	



## PERPEDES THÖNNISSEN SUPPORT

DYNAMISCHE KNÖCHELUMGREIFENDE  
PERONEUSORTHESE, MIT GELENK- UND  
EINSTELLBARER FUSSHEBEFUNKTION

### EINSATZGEBIETE / INDIKATION

Zur Versorgung von Patienten mit:

- allgemeiner Fußhebeschwäche
- traumatischer Peroneusläsion
- multipler Sklerose
- Polyneuropathie
- Amyotrophische Lateralsklerose
- Nervenwurzelsyndrom
- Apoölexie, Hemiplegie, Monoplegie
- zur Kurz- und Langzeitversorgung bei Spitzfuß
- als Lagerungsschiene zur Prophylaxe von Gelenkkontrakturen



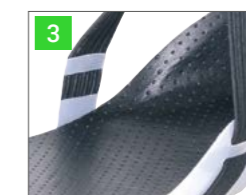
HMV-POS. 23.03.02.6003

**DAS ORIGINAL**



## WIRKUNGSWEISE

- unauffälliges, tief positioniertes Gelenk fördert ein stabiles, biomechanisch korrektes Gangbild
- die knöchelumgreifende Bauweise mit seitlichen Führungen gibt hohe Sicherheit auch im unebenen Gelände
- optimaler Tragekomfort durch einstellbare, dynamische Gummizüge; Fußhebefunktion im oberen und unteren Sprunggelenk kann so individuell eingestellt werden
- einhändiges Öffnen und Schließen möglich (z.B. nach Schlaganfall) durch Einhandraster-Verschluss
- einfache Handhabung durch Befestigungsclip
- optimaler Tragekomfort durch ultraleichte Carbontechnik (170g mittl. Größe)
- tragbar in fast allen Schuhen ohne Änderungen am Schuhwerk, auch in Sandalen für lose Einlagen
- durch einfaches Anlegen und Abnehmen der Orthese ist die Möglichkeit zur physiotherapeutischen Rehabilitation und Mobilisation jederzeit gegeben
- Fußschale in Varioform und Einzelgrößen für einfache Einpassung
- Fußschale in Varioform für einfache Einpassung mit Gleitbacken; sorgt für verbesserten, angenehmeren Tragekomfort
- mit Polsterstanzteilen zum Schutz des Knöchels



## REZEPTIERUNG THÖNNISSEN SUPPORT\*

dynamische Peroneusorthese, knöchelumgreifend, mit Gelenk- und einstellbarer Fußhebefunktion sowie seitlichen Stützen nach Perpedes HMV-Pos. 23.03.02.6003

### THERAPIEPLANBEISPIEL

Der Therapieplan ist vom Arzt in Zusammenarbeit mit dem Techniker und Physiotherapeut festzulegen. Der Sitz und die Passform der Orthese ist regelmäßig durch den Techniker/Arzt/Physiotherapeut zu prüfen, um gegebenenfalls Korrekturen vornehmen zu können.

Der Grad der Fußheberschwäche ist durch individuelles Einstellen der Gummizüge so zu kompensieren, dass ein physiologisches Gangbild ermöglicht wird.

**PERPEDES  
FASERVERBUND  
TECHNOLOGIE**



\*Angaben zur Rezeptierung gelten nur in Deutschland

# PERPEDES THÖNNISSEN SUPPORT

BAUTEILE DER THÖNNISSEN SUPPORT  
Bestellinformationen siehe Preisliste

1

## CARBON-KNÖCHELSCHIENEN MIT EINHANDRASTERVERSCHLUSS

bestehend aus Carbon-Knöchelschienen mit Einhandrasterverschluss (Standardausführung) - oder Klettverschluss (ohne Abbildung)

2

## FLEXIBLE EINSTELLBARE GUMMIZÜGE MIT BEFESTIGUNGSCLIP, DRUCKKNOPF UND MESSINGHOHLNIETE

einhändiges Öffnen und Schließen möglich, anliegen am Fußrücken bei Plantarflexion durch Kreuzen der Bänder

3

## CARBON-FUSSSCHALE + STANZTEIL

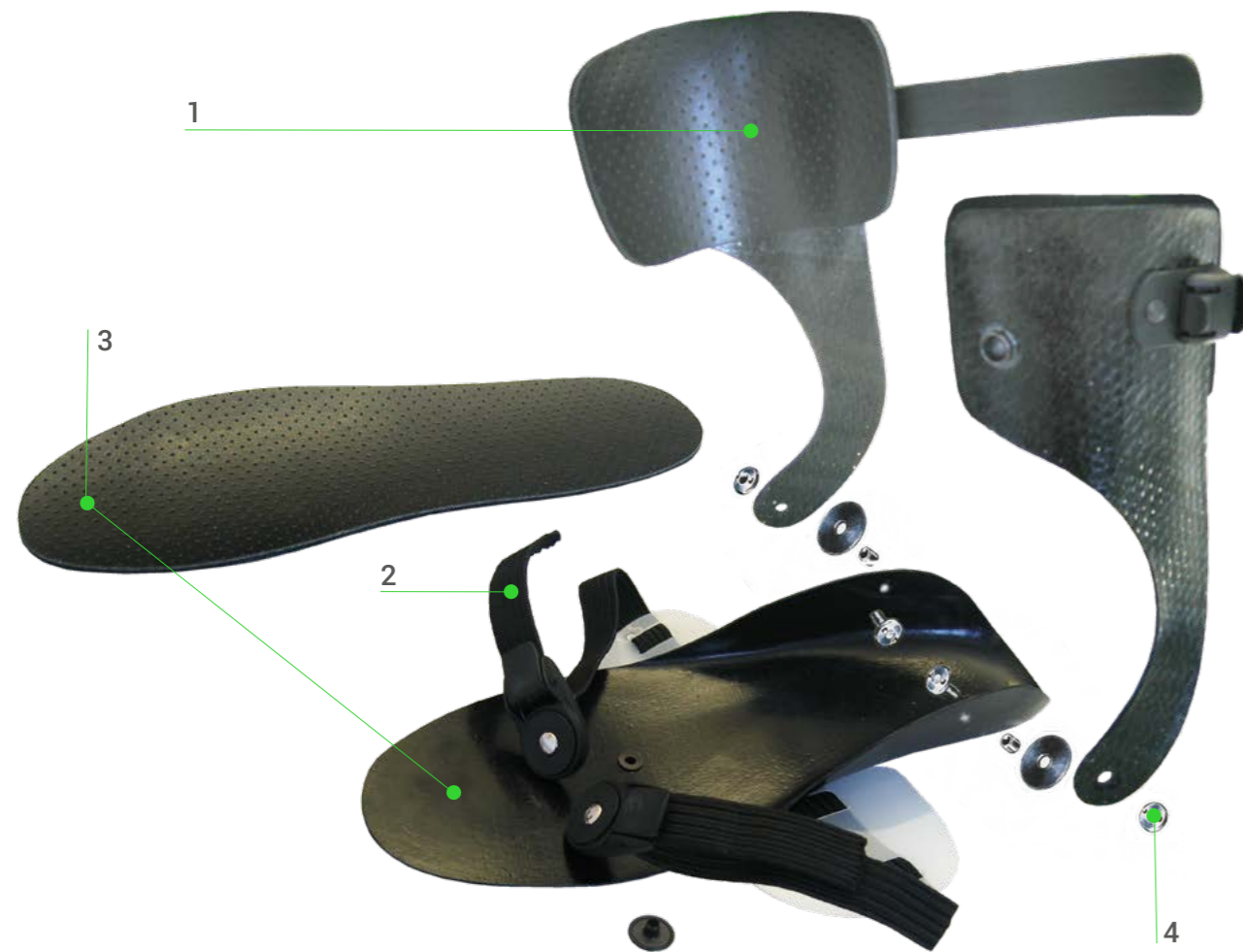
versehen mit Hilfslinien zur einfacheren Montage der Gelenke (bei unmontierter Version)

4

## GELENKE

Standard: Zweiloch-Schraubgelenk

Auf Wunsch: Nietgelenk



# DER PERPEDES THÖNNISSEN SUPPORT KOMPLETTBAUSATZ

ART-NUMMER	BESCHREIBUNG	GRÖSSE
THOL_M	THÖNNISSEN SUPPORT, komplett montiert, links	30 - 48
THOR_M	THÖNNISSEN SUPPORT, komplett montiert, rechts	30 - 48
THOL_SM	THÖNNISSEN SUPPORT, komplett montiert, schmal, links	37 - 46
THOR_SM	THÖNNISSEN SUPPORT, komplett montiert, schmal, links	37 - 46
THOL_	THÖNNISSEN SUPPORT, Bausatz, unmontiert, Standard, links	30 - 48
THOR_	THÖNNISSEN SUPPORT, Bausatz, unmontiert, Standard, rechts	30 - 48
THOL_S	THÖNNISSEN SUPPORT, Bausatz, unmontiert, schmal, links	37 - 46
THOR_S	THÖNNISSEN SUPPORT, Bausatz, unmontiert, schmal, links	37 - 46

Bei den Kindergrößen besteht die Verbindung der Carbon-Knöchelschienen aus einem Klettverschlussband.

## BESTELLBEISPIEL

Sie möchten für Ihren Patienten eine Thönnissen Support für den rechten Fuß in der Größe 40 bestellen.

Dann lautet die Bestell-Nr.:

THOR40 (= Kurzbezeichnung, Seite, Größe, evtl. Breite)

## VORTEILE FÜR DEN PATIENTEN

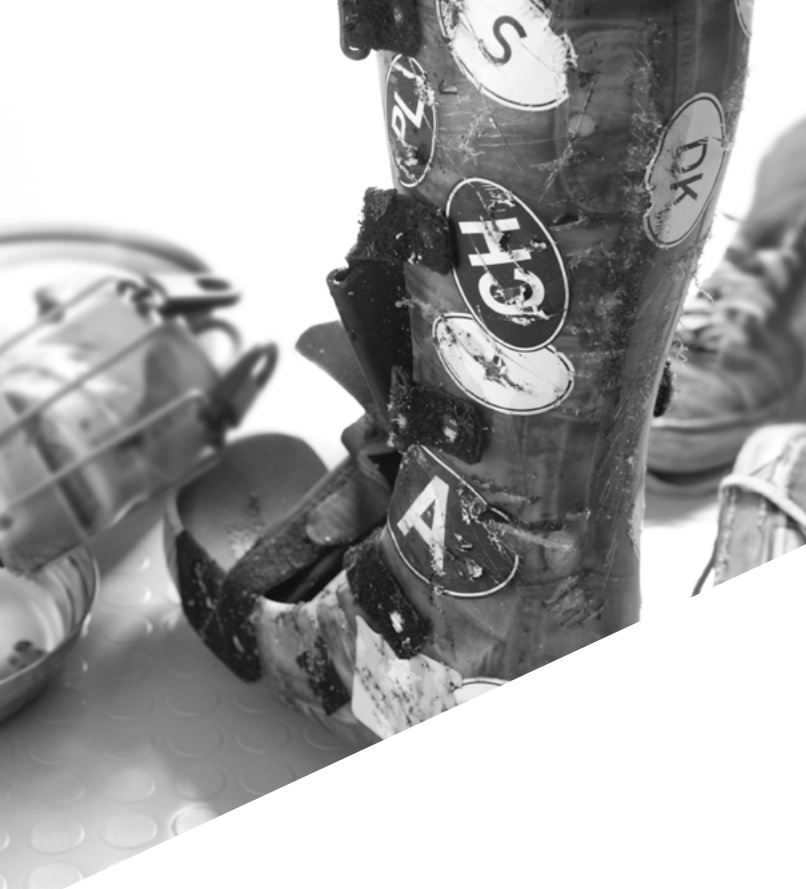
- individuelle Steuerung der Pronation, Supination und Dorsalflexion
- kurze, knöchelumgreifende Wadenschale
- Einhandöffnung möglich
- hohes Sicherheitsgefühl im unebenen Gelände
- in fast allen Schuhen tragbar

## TIPP

Die Orthese eignet sich gut zum Radfahren







## PERPEDES CFO

DIE CALCANEUSFRAKTURORTHESE MIT HOHER WADENANSTÜTZUNG NACH K BLASBERG / EDUARDUSKRANKENHAUS, KÖLN

### EINSATZGEBIETE / INDIKATION

Zur frühfunktionellen Versorgung von:

- Calcaneusfrakturen jeglicher Art
- zur Entlastung der Ferse bei Ulkus oder Schmerzzuständen im Bereich des Rückfußes



HMV-POS. 23.03.02.3003

## WIRKUNGSWEISE

- komplette Entlastung und Einstellung des Entlastungsfreiraums im Fersenbereich durch spezielle Konstruktion der individuell bearbeitbaren Orthesenschale und der anatomisch geformten Mittelfußstütze
- frühe Teilbelastung möglich durch im Lieferumfang enthaltene Fersen-Teilbelastungspolster, folglich schneller Knochenwiederaufbau durch Frühfunktionalität (Bild 1)
- hohe dorsale Wadenfassung zur möglichst großflächigen Abstützung der Wadenmuskulatur sowie zur Verhinderung eines evtl. Einsinkens der Ferse in den plantaren Freiraum und eines evtl. verstärkten Zuges der Achillessehne auf die Ansatzstelle am Calcaneus
- beidseitige Versorgung möglich
- hervorragende Wundheilungsvoraussetzungen (kein Aufplatzen der Narbe), starre Schalen im Fußbereich sorgen für ausreichend Stabilität des Fußes, maximale Hygiene und kürzere Behandlungszeiten durch optimierte anpassbare Fußbettung (Bild 2)
- harmonisches Abrollverhalten durch eingearbeitete Abrollung im Vorfußbereich trotz ruhig gestelltem Sprunggelenk
- Verzicht auf Unterarmgehstützen möglich, kein kontralateraler Ausgleich notwendig; Sohlenhöhe von ca. 2,5 - 3 cm ist ausreichend
- durch einfaches Anlegen und Abnehmen der Orthese ist die Möglichkeit zur physiotherapeutischen Rehabilitation und Mobilisation jederzeit gegeben
- einfach und schnell an den Patienten anzupassen
- im Lieferumfang enthaltener Wetterschutz (Bild 3)



## REZEPTIERUNG CFO\*

Calcaneusfrakturorthese mit hoher Wadenanstützung und Vollentlastung bzw. Teilbelastungsmöglichkeiten nach Perpedes HMV-Pos. 23.03.02.3003

### THERAPIEPLANBEISPIEL

Der Therapieplan ist vom Arzt in Zusammenarbeit mit dem Techniker und Physiotherapeut festzulegen. Der Sitz und die Passform der Orthese ist regelmäßig durch den Techniker/Arzt/Physiotherapeut zu prüfen, um gegebenenfalls Korrekturen vornehmen zu können.

Der Grad der Fußheberschwäche ist durch individuelles Einstellen der Gummizüge so zu kompensieren, dass ein physiologisches Gangbild ermöglicht wird.

#### postoperativ

##### 2. Tag - 4. Woche

Nach Entfernung des Drainage-Materials Teilbelastung durch im Lieferumfang enthaltene Fersen-Teilbelastungspolster bis ca. 20 kg. Druckmessung wird empfohlen.

##### 6. - 12. Woche

Steigerung der Belastung und Abtrainieren der Orthese



#### konservativ

##### 0. - 5. Tag

Nach Abschwellung und Kompressionsversorgung Orthese ohne Belastung

##### 14. Tag - 6. Woche

Langsame Steigerung der Teilbelastung durch im Lieferumfang enthaltene Fersen-Teilbelastungspolster bis ca. 20 kg. Druckmessung wird empfohlen

##### 6. - 12. Woche

Steigerung der Belastung und Abtrainieren der Orthese

\*Angaben zur Rezeptierung gelten nur in Deutschland

# PERPEDES CFO

## BAUTEILE DER CFO

Bestellinformationen siehe Preisliste

### 1. ORTHESENSCHALE KOMPL MIT KLETTSTREIFEN

aus Polyethylen mit bereits angebrachten Microklettstreifen zur Anbringung des Wadenpolsters

### 2. WADENPOLSTER

aus Mikro-Vlies  
atmungsaktiv, wasch- und auswechselbar

### 3. MITTELFUß-STÜTZE

- individuell bearbeitbar
- anatomisch geformt, bessere Bettung durch Ausarbeitung einer speziellen Abrollung und einer vorgeformten Längsgewölbestütze

### 4. VERSCHLUSS-SATZ MIT NIETEN

### 5. SOHLEN

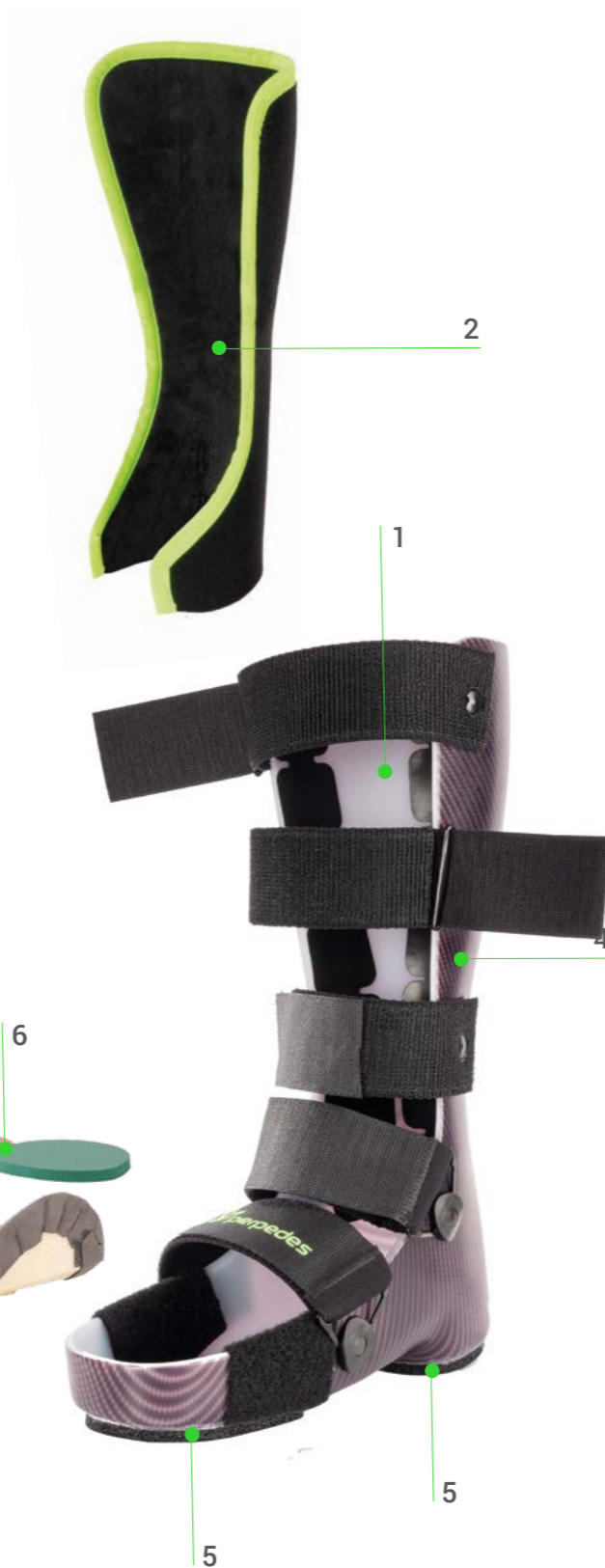
aus abrieb- und rutschfestem Zellkrepp

### 6. FERSEN-TEILBELASTUNGSPOLSTER

selbstklebend zum individuellen Einkleben

### 7. WETTERSCHUTZ

aus absolut wasserdichtem druckimprägniertem Polyester-Gewebe



# DER PERPEDES CFO KOMPLETTBAUSATZ

ART.-NUMMER	BESCHREIBUNG	GR. 36 - 38	GR. 39 - 41	GR. 42 - 44	GR. 45 - 47	GR. 48 - 49
CFOL_C	CFO - Orthese, komplett, links, carbon	S	M	L	XL	XXL
CFOR_C	CFO - Orthese, komplett, rechts, carbon	S	M	L	XL	XXL
<b>Wetterschutz</b>		S		L	XL / XXL	XL / XXL

## BESTELLBEISPIEL

Sie möchten für Ihren Patienten eine CFO für den rechten Fuß in der Größe 40 bestellen.

Dann lautet die Bestell-Nr.:

**CFORM** (= Kurzbezeichnung, Seite, Größe)

## VORTEILE FÜR DEN PATIENTEN

- hohe Wadenanstützung
- kein kontralateraler Schuhhöhenausgleich erforderlich
- rutschhemmende Sohle, auch im Feuchtbereich verwendbar
- angenehmes Tragegefühl
- Wetterschutz im Lieferumfang enthalten
- eine beidseitige Versorgung von Ferseneinbrüchen ist möglich

## TIPP

Sollte im hinteren Bereich der Orthese nicht ausreichend Platz vorhanden sein, kann mit einem Fön thermoplastisch erweitert werden.





## PERPEDES ASO

ACHILLESSEHNENLAUFORTHESE MIT OPTIMIERTEN ABROLLSOHLEN

### EINSATZGEBIETE / INDIKATION

Zur frühfunktionellen Versorgung nach konservativer oder operativer Behandlung von Verletzungen der Achillessehne

**KAUF  
& MIETE**



HMV-POS. 23.06.01.1007



## WIRKUNGSWEISE

- Vollbelastung von Beginn an, ohne Unterarmgehstützen
- Entlastung der Achillessehne durch fixieren in Spitzfußstellung bei stufenweise einstellbarem Winkel in Plantarflexion von 25°, 13° und 0° (durch im Lieferumfang enthaltene Laufsohlen), damit sukzessives Steigern der Zugbelastung auf die Achillessehne (Bild 1 u. 2)
- durch die zwei langen Wadenschalen samt atmungsaktiven Polstern entsteht bei jedem Schritt ein "Hautspiel", welches die Durchblutung und somit die Wundheilung fördert
- durch die frühfunktionelle Teilbelastung der Achillessehne kann sich die Sehnenstruktur der Belastung entsprechend ausrichten; Gefahr von Kontrakturen, Arthroprien werden minimiert, ebenso das Thromboserisiko
- optimale Hygienevoraussetzungen, weil der Bereich der Achillessehne freigehalten ist (Bild 3)
- durch einfaches Anlegen und Abnehmen der Orthese ist die Möglichkeit zur physiotherapeutischen Rehabilitation und Mobilisation jederzeit gegeben
- Thermoplastisch verformbar
- optional Wetterschutz erhältlich (Bild 4)



## REZEPTIERUNG ASO\*

Achillessehnenlauforthese mit optimierten Abrollsohlen, definierten, einstellbaren Positionen und Aussparungen des Achillessehnenbereiches nach Dr. Zerbian/Dolezal bzw. nach Perpedes HMV-Pos. 23.06.01.1007

### THERAPIEPLANBEISPIEL

Der Therapieplan ist vom Arzt in Zusammenarbeit mit dem Techniker und Physiotherapeut festzulegen. Der Sitz und die Passform der Orthese ist regelmäßig durch den Techniker/Arzt/Physiotherapeut zu prüfen, um gegebenenfalls Korrekturen vornehmen zu können.

#### postoperativ

##### ab 5. Tag

Mobilisation in ASO mit 25° Laufsohle bei voller Belastung

##### 3. - 4. Woche

Umstellung der Orthese auf 13° Laufsohle

##### 6. - 7. Woche

Umstellung auf 0° Laufsohle

#### nach weiteren 14 Tagen

Abtrainieren der Orthese - langsame Belastungssteigerung



PERPEDES  
FASERVERBUND  
TECHNOLOGIE

#### konservativ

##### ab 1. Tag

Mobilisation in ASO mit 25° Laufsohle

##### 5. - 6. Woche

Umstellung der Orthese auf 13° Laufsohle

##### 10. - 12. Woche

Umstellung auf 0° Laufsohle

#### nach weiteren 14 Tagen

Abtrainieren der Orthese - langsame Belastungssteigerung (evtl. Weiterversorgung mit Silikonfersenkissen)

\*Angaben zur Rezeptierung gelten nur in Deutschland

# PERPEDES ASO

## BAUTEILE DER ASO

Bestellinformationen siehe Preisliste

**1**

### WADENSCHALE MIT POLSTER

thermoplastisch verformbar, stabil, besonders leicht durch Carbonfaserverstärkung

**2**

### FUSSSCHALE MIT SOHLENPOLSTER

bestehend aus Fußschale (2.1), Verbindungszapfen (2.2) und atmungsaktivem, wasch- und auswechselbarem Sohlenpolster (2.3)

**3**

### ARRETIERUNGSSCHRAUBE

**4**

### VERSTELLSCHEIBE, O-RING UND SCHRAUBEN

zum Einstellen beim Wechseln der Laufsohlen

**5**

### LAUFSOHLEN

aus Leichtporo mit rutschfester Sohle aus Zellkrepp 25° (5.1), 13° (5.2), 0° (5.3)

**6**

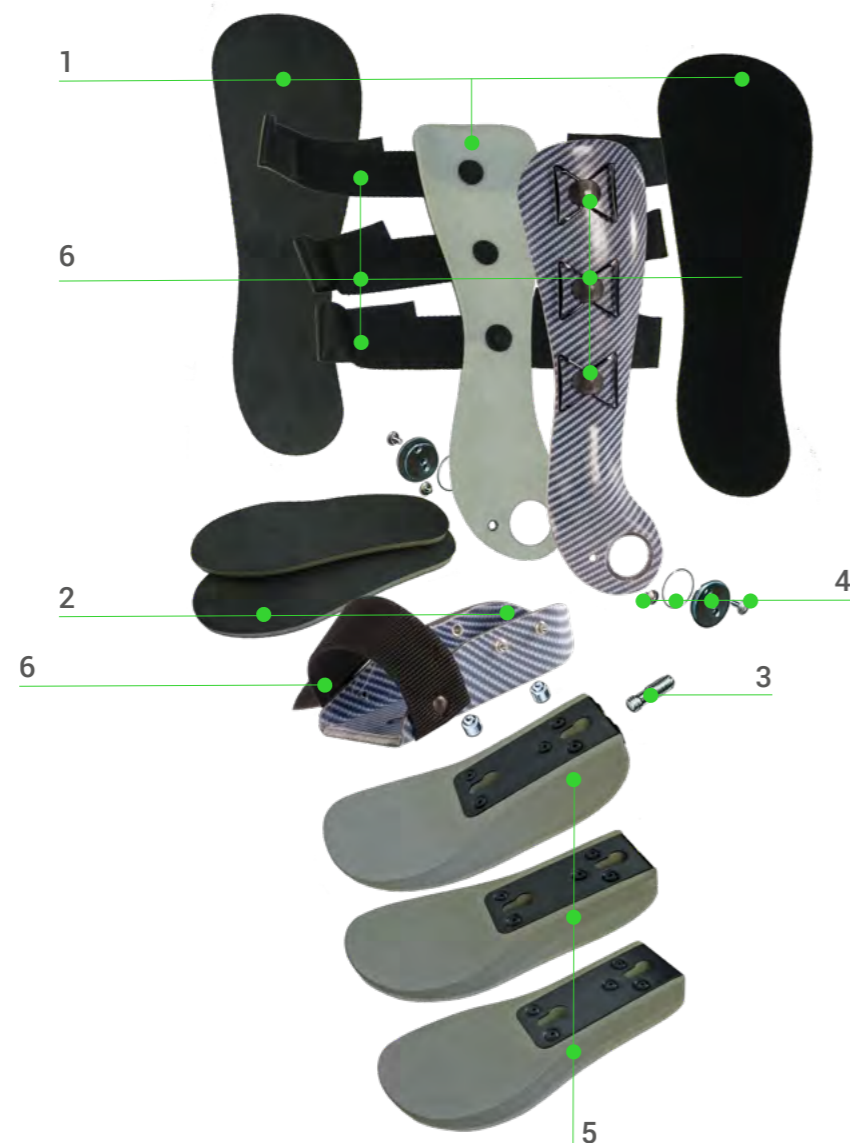
### KLETTVERSCHLÜSSE

inklusive aller Nieten und Haftscheiben für die Wadenschalen (6.1), für die Fußschalen (6.2)

**7**

### POLSTERSATZ

mit Flauschpunkten zur Fixierung, atmungsaktiv, wasch- und auswechselbar, bestehend aus Wadenschalenpolster (7.1), Sohlenpolster (7.2)



# DER PERPEDES ASO KOMPLETTBAUSATZ

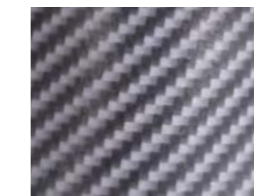
ART-NUMMER	BESCHREIBUNG	GR. 38 - 43	GR. 44 - 48	GR. 49 - 51
ASOL_JS	ASO - Orthese, Bausatz inkl. Laufsohle 0°, 13°, 25°, Jeans*, links	1	2	3
ASOR_JS	ASO - Orthese, Bausatz inkl. Laufsohle 0°, 13°, 25°, Jeans*, rechts	1	2	3
ASOL_C	ASO - Orthese, Bausatz inkl. Laufsohle 0°, 13°, 25°, Carbon, links	1	2	3
ASOR_C	ASO - Orthese, Bausatz inkl. Laufsohle 0°, 13°, 25°, Carbon, rechts	1	2	3
LHASOL_JS	MIET-ASO - Orthese, Bausatz, Jeans*, links	1	2	3
LHASOR_JS	MIET-ASO - Orthese, Bausatz, Jeans*, rechts	1	2	3
LHASOL_C	MIET-ASO - Orthese, Bausatz, Carbon, links	1	2	3
LHASOR_C	MIET-ASO - Orthese, Bausatz, Carbon, rechts	1	2	3

\*läuft aus

### DEKOR JEANS\*



### DEKOR CARBON



### BESTELLBEISPIEL

Sie möchten für Ihren Patienten eine ASO für den rechten Fuß in der Größe 40 im Dekor Jeans bestellen.

Dann lautet die Bestell-Nr.:

**ASOR1JS** (= Kurzbezeichnung, Seite, Größe, Dekor)

### VORTEILE FÜR DEN PATIENTEN

- optimale Entlastung der Achillessehne
- Operationsnarbe bleibt frei
- geringe Muskelarthropien durch Ruhigstellung des OSG
- Wetterschutz optional





## PERPEDES ACHILL

ACHILLESSEHNENLAUFORTHESE MIT OPTIMIERTER ABROLLSOHLE

### EINSATZGEBIETE / INDIKATION

Zur frühfunktionellen Versorgung nach konservativer oder operativer Behandlung von Verletzungen der Achillessehne mit Aussparung der Operationsnarbe

**KAUF  
& MIETE**



HMV-POS. 23.06.01.1006



## WIRKUNGSWEISE

- Vollbelastung von Beginn an, ohne Unterarmgehstützen
- Entlastung der Achillessehne durch fixieren in Spitzfußstellung bei stufenweise einstellbarem Winkel in Plantarflexion von 25°, 13° und 0° (durch äußerst einfaches und schnelles Einlegen des enthaltenen Einlagenkeils bzw. Einstellungsänderung der Einstellscheibe mit Gabelschlüssel), damit sukzessives Steigern der Zugbelastung auf die Achillessehne (Bild 1 u. 2)
- durch die zwei langen Wadenschalen samt atmungsaktiven Polstern entsteht bei jedem Schritt ein "Hautspiel", welches die Durchblutung und somit die Wundheilung fördert
- durch die frühfunktionelle Teilbelastung der Achillessehne kann sich die Sehnenstruktur der Belastung entsprechend ausrichten; Gefahr von Kontrakturen, Arthroprien werden minimiert, ebenso das Thromboserisiko
- optimale Hygienevoraussetzungen, weil der Bereich der Achillessehne freigehalten ist, dadurch Entlastung der Operationsnarbe und gute Wundheilung (Bild 3)
- durch einfaches Anlegen und Abnehmen der Orthese ist die Möglichkeit zur physiotherapeutischen Rehabilitation und Mobilisation jederzeit gegeben
- optional Wetterschutz erhältlich (Bild 4)



## REZEPTIERUNG ACHILL\*

Lauforthesen bei Achillessehnenverletzungen mit definierten, einstellbaren Positionen und Aussparungen des Achillessehnenbereich nach Perpedes HMV-Pos. 23.06.01.1007

### THERAPIEPLANBEISPIEL

Der Therapieplan ist vom Arzt in Zusammenarbeit mit dem Techniker und Physiotherapeut festzulegen. Der Sitz und die Passform der Orthese ist regelmäßig durch den Techniker/Arzt/Phyiotherapeut zu prüfen, um gegebenenfalls Korrekturen vornehmen zu können.

#### postoperativ ab 5. Tag

Mobilisation mit Winkeinstellung 25° (Einlagekeil eingelegt) bei voller Belastung

#### 3. - 4. Woche

Umstellung der Orthese auf 13° durch Herausnahme des Einlagekeils

#### 6. - 7. Woche

Umstellung auf 0° durch Umstellung der Einstellscheibe auf 0° mit Gabelschlüssel

#### nach weiteren 14 Tagen

Abtrainieren der Orthese - langsame Belastungssteigerung (evtl. Weiterversorgung mit Silikonferseknissen)



PERPEDES  
FASERVERBUND  
TECHNOLOGIE

#### konservativ ab 1. Tag

Mobilisation mit Winkeinstellung 25° (Einlagekeil eingelegt) bei voller Belastung

#### 5. - 6. Woche

Umstellung der Orthese auf 13° durch herausnahme des Einlagekeils

#### 10. - 12. Woche

Umstellung auf 0° durch Umstellung der Einstellscheibe auf 0° mit Gabelschlüssel

#### nach weiteren 14 Tagen

Abtrainieren der Orthese - langsame Belastungssteigerung (evtl. Weiterversorgung mit Silikonferseknissen)

\*Angaben zur Rezeptierung gelten nur in Deutschland



# DER PERPEDES ACHILL KOMPLETTBAUSATZ

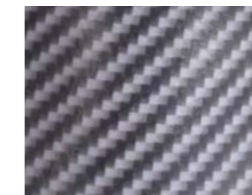
ART-NUMMER	BESCHREIBUNG	GR. 38 - 43	GR. 44 - 48
ACHL_JS	ACHILL - Orthese, komplett Bausatz, Jeans*, links	1	2
ACHR_JS	ACHILL - Orthese, komplett Bausatz, Jeans*, rechts	1	2
ACHL_C	ACHILL - Orthese, Bausatz inkl. Laufsohle 0°, 13°, 25°, Carbon, links	1	2
ACHR_C	ACHILL - Orthese, Bausatz inkl. Laufsohle 0°, 13°, 25°, Carbon, rechts	1	2
LHACHL_JS	MIET-ACHILL - Orthese, Bausatz, Jeans*, links	1	2
LHACHR_JS	MIET-ACHILL - Orthese, Bausatz, Jeans*, rechts	1	2
LHACHL_C	MIET-ACHILL - Orthese, Bausatz, Carbon, links	1	2
LHACHR_C	MIET-ACHILL - Orthese, Bausatz, Carbon, rechts	1	2

\*läuft aus

DEKOR JEANS\*



DEKOR CARBON



Günstige Miet-Varianten siehe Orthesen-Preisliste

**NICE  
TO MIET**

## BESTELLBEISPIEL

Sie möchten für Ihren Patienten eine ACHILL für den rechten Fuß in der Größe 40 im Dekor Jeans bestellen.

Dann lautet die Bestell-Nr.:

**ACHR1JS** (= Kurzbezeichnung, Seite, Größe, Dekor)

## VORTEILE FÜR DEN TECHNIKER

- one for all: nur eine Sohle
- weniger Arbeit durch Wegfall des Wechsels und Bearbeiten der Sohlen
- seitliche Wadenschalen individuell verformbar
- breite Sohle verhindert Rotation

## VORTEILE FÜR DEN PATIENTEN

- Sehnenbereich druckfrei
- gute Durchlüftung
- angenehm weiches Polster (waschbar, anschmiegsam)
- Wetterschutz optional





## PERPEDES ALLGÖWER

DIE UNTERSCHENKELFIXATIONS- UND  
ENTLASTUNGSORTHESE NACH PROF. DR.  
MED. ALLGÖWER

### EINSATZGEBIETE / INDIKATION

- für eine aktive Bewegungstherapie bei traumatischen oder postoperativen Zuständen sowie bei akuten oder chronischen Krankheiten, die eine Entlastung des Unterschenkels oder Fußes erfordern
- operativ versorte, nicht belastungsstabile Osteosynthesen
- konservativ behandelte, noch nicht belastbare Frakturen
- Talus-, Calcaneus-, Fußwurzel- und Mittelfußfrakturen
- schwere Distorsionen und Luxationen
- Osteomyelitis nach operativer Sanierung
- bedingt zur Versorgung bei diabetischem Fuß



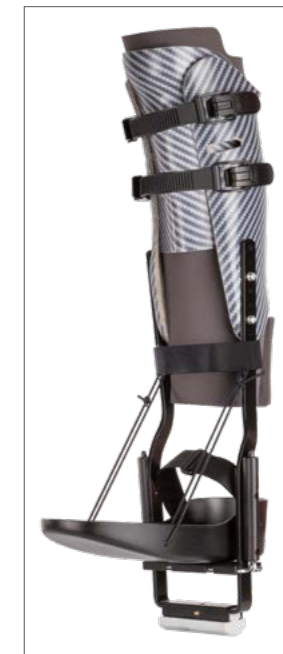
HMV-POS. 23.06.06.0002



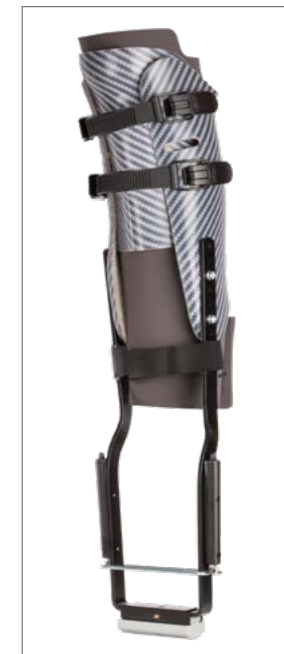
Carbon

## WIRKUNGSWEISE

- Übertragung der auftretenden Bodenreaktionskräfte durch den Gehbügel über die Wadenhülse auf die Tibiakondylen; dadurch totale Entlastung des traumatisierten Unterschenkels
- erhältlich mit Vorfußauflage oder dynamischer Teilbelastung
- bei Einsatz der dynamischen Teilbelastung erfolgt ein dosierbarer Übergang von völliger Entlastung zur Vollbelastung
- bei Einsatz der Vorfußauflage wird das Absinken des Fußes in Spitzfußstellung verhindert
- kontralateraler Ausgleich notwendig
- Verminderung von Muskelatrophien, Thrombosen und Gelenkversteifungen
- durch einfaches Anlegen und Abnehmen der Orthese ist die Möglichkeit zur physiotherapeutischen Rehabilitation und Mobilisation jederzeit gegeben



dyn. Teilbelastung



Vorfußauflage

ENTLASTUNG  
UNTERSCHENKEL / FUß

## REZEPTIERUNG ALLGÖWER\*

Unterschenkelfixations- und Entlastungsorthese nach Perpedes oder Allgöwer HMV-Pos. 23.06.06.0002

### THERAPIEPLANBEISPIEL

Der Therapieplan ist vom Arzt in Zusammenarbeit mit dem Techniker und Physiotherapeut festzulegen. Der Sitz und die Passform der Orthese ist regelmäßig durch den Techniker/Arzt/Physiotherapeut zu prüfen, um gegebenenfalls Korrekturen vornehmen zu können.

#### 1. - 4. Woche

völlige Entlastung der Extremität bei Frakturen bis die knöcherne Heilung eine Teilbelastung zulässt

#### ca. 4. - 10. Woche

Einsatz der Orthese mit dynamischer Teilbelastung, die sukzessive erhöht wird bis zum Entwöhnen der Orthese



Bis 150 kg

mit Doppel-  
Gehbügel



PERPEDES  
FASERVERBUND  
TECHNOLOGIE

\*Angaben zur Rezeptierung gelten nur in Deutschland

# PERPEDES ALLGÖWER

## BAUTEILE DER ALLGÖWER

Bestellinformationen siehe Preisliste

### MODUL 1

#### 1 WADENHÜLSE MIT POLSTERHÜLSE UND KLEINTEILEN

- filzgepolsterte Halbschale und Kniekappe (1.1) aus carbon- und glasfaserverstärktem Acrylharz
- erhältlich in 2 versch. Dekors
- Polsterhülse (1.2) aus atmungsaktivem, hautfreundlichem, maschinenwaschbarem Material
- Hebelverschlussystem (1.3) mit grossem Verstellbereich bei genauer Feineinstellung

### MODUL 2

#### 2.a GEHBÜGEL MIT DYNAMISCHER TEILBELASTUNG

- aus hochwertigem Aluminium
- erhältlich in verschiedenen Ausführungen und Längen

#### 2.b GEHBÜGEL MIT VORFUßAUFLAGE

aus hochwertigem Aluminium

#### 3 DYNAMISCHE TEILBELASTUNG

Steigerung der kontrollierten Teilbelastung durch Auswechseln der Druckfedern

#### 4 VORFUßAUFLAGE

verhindert Absinken des Fußes in Spitzfußstellung

### MODUL 3

#### 5 FUßSCHALE

aus Polyethylen, mit Klettverschlussband, Schraubensatz, Sohlen- und Ristpolster (5.1)

#### 6 POLSTERSATZ

- mit Flauschpunkten zur Fixierung, atmungsaktiv, wasch- und auswechselbar, bestehend aus Wadenschalenpolster (7.1), Sohlenpolster (7.2)
- im Sohlenbereich angebrachte Bohrungen zur einfachen Positionierung der Längsrichtung und Fußstellung



ENTLASTUNG  
UNTERSCHENKEL / FUß



# DER PERPEDES ALLGÖWER KOMPLETTBAUSATZ

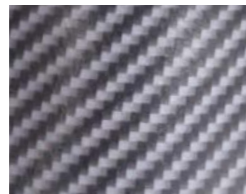
## MODUL 1 - DIE WADENHÜLSE

KURZBEZEICHNUNG	SEITE	GRÖSSE	DEKOR
ALGWH Wadenhülse kompl. m. Polsterhülse	L Links	0 Wadenumfang 25 - 26 cm	JS Jeans
	R Rechts	1 Wadenumfang 27 - 28 cm	C carbon
		2 Wadenumfang 29 - 32 cm	
		3 Wadenumfang 33 - 36 cm	
		4 Wadenumfang 37 - 39 cm	
		5 Wadenumfang 40 - 41 cm	
		6 Wadenumfang 42 - 44 cm	

### DEKOR JEANS



### DEKOR CARBON



## MODUL 2 - DER GEHBÜGEL

90 mm Breite (für Kinder)

KURZBEZEICHNUNG	LÄNGE	KNIEBODENMASS
ALG90 GB 90 mm unmontiert	30	bis 40 cm
ALGVFA390 GB 90 mm Vorfußauflage 3 kp		

110 mm Breite (Standardbreite)

KURZBEZEICHNUNG	LÄNGE	KNIEBODENMASS
ALGVFA3 GB 110 mm Vorfußauflage 3 kp	30	bis 40 cm
ALGVFA GB 110 mm Vorfußauflage 5 kp	35	41 - 45 cm
ALGTB GB 110 mm dyn. Teilbelastung 15,9 kp	40	46 - 50 cm
ALG GB 110 mm unmontiert	45	51 - 55 cm
	50	56 - 60 cm
	55	ab 61 cm

160 mm Breite (für extrem breite Füße)

KURZBEZEICHNUNG	LÄNGE	KNIEBODENMASS
ALGTB160 GB 160 mm dyn. Teilbelastung 15,9 kp	35	41 - 45 cm
ALG160 GB 160 mm unmontiert	40	46 - 50 cm
ALGTB160 GB 1160 mm dyn. Teilbelastung 15,9 kp	45	51 - 55 cm
ALG160 GB 160 mm unmontiert		



Doppel-Gehbügel  
Vorfußauflage



dyn. Teilbelastung



Vorfußauflage

## ARTIKELNUMMER

Bsp.: Gehbügel mit dyn. Teilbelastung, gemessen Kniebodenmaß 48 cm **ALGTB40** (= Kurzbezeichnung, Länge)

→ für Patienten ab ca. 90 bis 100 kg Körpergewicht empfehlen wir einen Doppelgehbügel

**ALGTBD\_** (= Doppelgehbügel mit Teilbelastung 110 mm)

**ALGVFAD\_** (= Doppelgehbügel Vorfußauflage 5 kp)

## MODUL 3 - DIE FUßSCHALE

KURZBEZEICHNUNG	SEITE	GRÖSSE
ALGFS Fußschale mit Zubehör	L Links	1 (37 - 39)
	R Rechts	2 (40 - 42)
		3 (43 - 45)
		4 (46 - 48)

## ARTIKELNUMMER

Bsp.: Fußschale rechts, Größe 41 **ALGFSR2** (= Kurzbezeichnung, Seite, Größe)



## BESTELLBEISPIEL

Für eine wie nebenstehend abgebildete Allgöwer-Perpedes Orthese kombinieren Sie bitte die drei Module Wadenhülse / Gehbügel / evtl. Fußschale miteinander.

Sie möchten für Ihren Patienten eine ALLGÖWER-Orthese mit dynamischer Teilbelastung und Fußschale für den rechten Fuß im Dekor Jeans bestellen. Sie haben einen Wadenumfang von 35 cm und ein Kniebodenmaß von 48 cm gemessen. Der Patient hat die Schuhgröße 41.

Dann bestellen Sie:

### MODUL 1 - DIE WADENHÜLSE

**ALGWHR3JS** (= Kurzbezeichnung, Seite, Größe, Dekor)

### MODUL 2 - DER GEHBÜGEL

**ALGTB40** (= Kurzbezeichnung, Länge)

### MODUL 3 - DIE FUSSSCHALE

**ALGFS** (= Kurzbezeichnung, Seite, Größe)



## VORTEILE FÜR DEN PATIENTEN

- frühfunktionelle Mobilisation bei schweren Verletzungen des unteren Sprunggelenks und distalen Unterschenkels
- Spitzfußprophylaxe





## PERPEDES OSO

DIE OBERSCHENKELENTLASTUNGS-ORTHESE  
MODIFIZIERTR THOMASSPLINT

### EINSATZGEBIETE / INDIKATION

- zur frühfunktionellen Behandlung von Ober- und Unterschenkelfrakturen oder anderen akuten oder chronischen Krankheitszuständen, die einer Entlastung bedürfen
- operativ versorgte oder konservativ behandelte, nicht belastungsstabile Oberschenkelfrakturen, periartikuläre Frakturen im Bereich des Knies und proximale Unterschenkelfrakturen
- Wachstumsstörungen des Kniegelenks (aseptische Knochen-Nekrosen)



HMV-POS. 23.06.06.1002



## WIRKUNGSWEISE

- komplette Entlastung des Beines durch Übertragung der Bodenreaktionskraft auf den Tuber ischiadicum; dadurch totale Entlastung des traumatisierten Ober-/Unterschenkels und Fuß erhältlich mit Vorfußauflage oder dynamischer Teilbelastung
- bei Einsatz der dynamischen Teilbelastung erfolgt ein Übergang von völliger Entlastung zur Vollbelastung bei Einsatz der Vorfußauflage wird das Absinken des Fußes in Spitzfußstellung verhindert
- kontralateraler Ausgleich notwendig
- Verminderung von Muskelatrophien, Thrombosen und Gelenkversteifungen
- durch einfaches Anlegen und Abnehmen der Orthese ist die Möglichkeit zur physiotherapeutischen Rehabilitation und Mobilisation jederzeit gegeben



## REZEPTIERUNG OSO\*

Oberschenkelorthese (modifizierter Thomassplint) nach Perpedes HMV-Pos. 23.06.06.1002

### THERAPIEPLANBEISPIEL

Der Therapieplan ist vom Arzt in Zusammenarbeit mit dem Techniker und Physiotherapeut festzulegen. Der Sitz und die Passform der Orthese ist regelmäßig durch den Techniker/Arzt/Phyiotherapeut zu prüfen, um gegebenenfalls Korrekturen vornehmen zu können.

#### 1. - 4. Woche

völlige Entlastung der Extremität bei Extremität bei periartikulären Knie-Frakturen bis die knöcherne Heilung eine Teilbelastung zulässt

#### ca. 4. - 10. Woche

Einsatz der Orthese mit dynamischer Teilbelastung, die sukzessive erhöht wird bis zum Entwöhnen der Orthese



Bis 150 kg  
mit Doppel-  
Gehbügel



PERPEDES  
FASERVERBUND  
TECHNOLOGIE

ENTLASTUNGEIN

\*Angaben zur Rezeptierung gelten nur in Deutschland

# PERPEDES OSO

## BAUTEILE DER OSO

Bestellinformationen siehe Preisliste

### MODUL 1

#### 1 OSO-HÜLSE MIT POLSTERHÜLSE UND KLEINTEILEN

- Oberschenkelhülse aus carbon- und glasfaserverstärktem Acrylharz
- Polsterhülse aus atmungsaktivem, hautfreundlichem, maschinenwaschbarem Material

### MODUL 2

#### 2 Kniegelenkschiene

- aus Leichtmetall

### MODUL 3

#### 3.a GEHBÜGEL MIT DYNAMISCHER TEILBELASTUNG

- aus hochwertigem Aluminium
- erhältlich in verschiedene Ausführungen und Längen

#### 3.b GEHBÜGEL MIT VORFUSSAUFLAGE (SIEHE SEITEN ALLGÖWER)

- aus hochwertigem Aluminium
- im Sohlenbereich angebrachte Bohrungen zur einfachen Positionierung der Längsrichtung und Fußstellung

#### 4 DYNAMISCHER TEILBELASTUNG (SIEHE SEITEN ALLGÖWER)

- Steigerung der kontrollierten Teilbelastung durch Auswechseln der Druckfedern

#### 5 VORFUSSAUFLAGE (SIEHE SEITEN ALLGÖWER)

- verhindert Absinken des Fußes in Spitzfußstellung

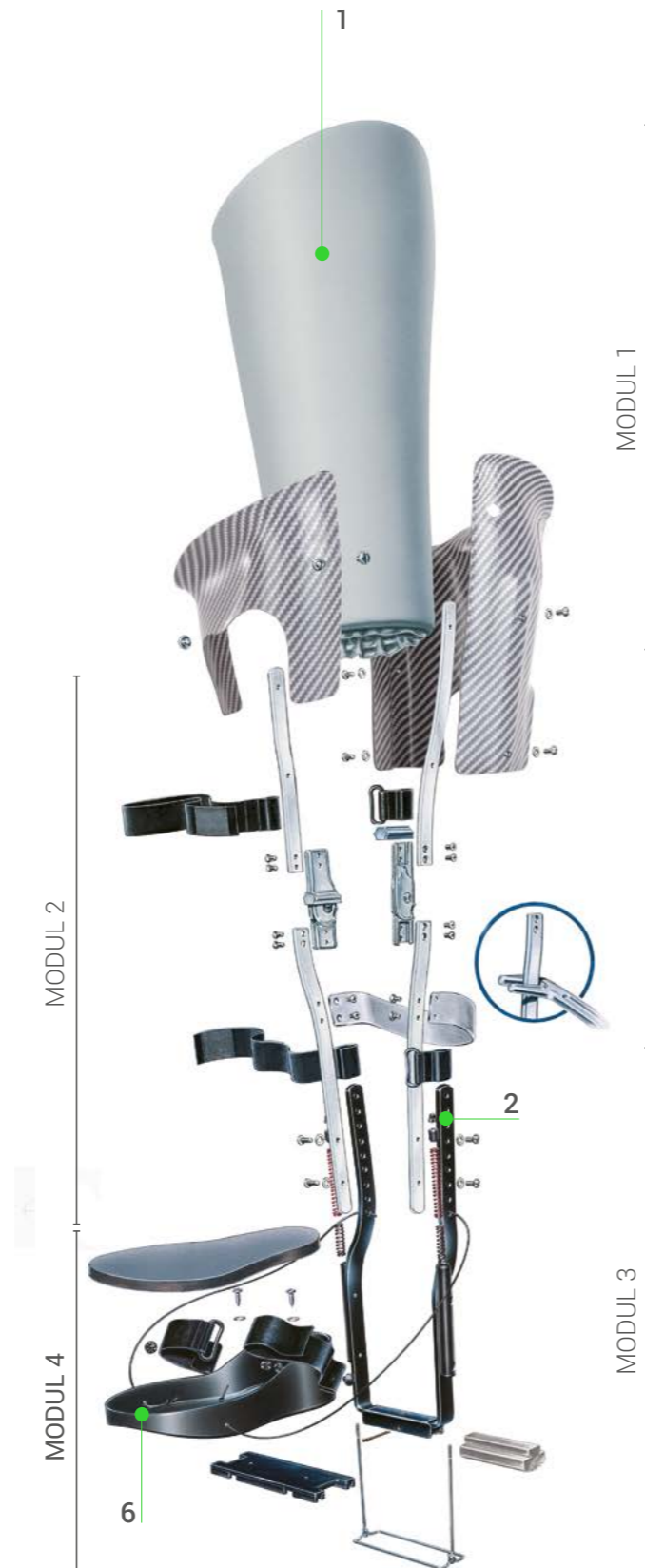
### MODUL 4

#### 6 FUßSCHALE

- aus Polyethylen, mit Klettverschlussband, Schraubensatz, Sohlen- und Ristpolster
- im Sohlenbereich angebrachte Bohrungen zur einfachen Positionierung der Längsrichtung und Fußstellung

#### 7 KONTRALATERALER VERKÜRZUNGS AUSGLEICH AUS LEICHTPORO

- in 50 mm Höhe
- Unterseite mit rutschfestem Zellkrepp beschichtet, schleifbar



# DER PERPEDES OSO KOMPLETTBAUSATZ

### MODUL 1 - DIE OSO-HÜLSE

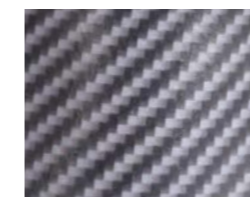
KURZBEZEICHNUNG	SEITE	GRÖSSE	OBERSCHENKELUMFANG
OSO Oberschenkelorthese, Carbon	L Links	0	32 - 35 cm
	R Rechts	1	36 - 38 cm
		2	39 - 41 cm
		3	42 - 44 cm
		4	45 - 47 cm
		5	48 - 50 cm
		6	51 - 53 cm
		7	54 - 56 cm
		8	57 - 59 cm
		9	60 - 62 cm
		10	bis 68 cm

ARTIKEL	PASSEND FÜR HÜLSENGRÖSSE
OSOX10	0
OSOX11	1
OSOX14	2 - 4
OSOX15	5
OSOX17	6/7
OSOX19	8/9
OSOX110	10

→ Zubehör: Polsterhülse aus atmungsaktivem hautfreundlichem, maschinenwaschbarem Material (bitte separat bestellen)



### DEKOR CARBON



ENTLASTUNGEIN

## MODUL 2 - DIE KnieGELENKSCHIENE

KURZBEZEICHNUNG	GRÖSSE	OBERSCHENKELUMFANG
OSO <sub>X</sub> 9 Kniegelenkschiene mit Fallschloss, 16 mm	0	32 - 41 cm
OSO <sub>X</sub> 2 Kniegelenkschiene mit Fallschloss, 20 mm	1	42 - 56 cm
	2	57 - 68 cm

## MODUL 3 - DER GEHBÜGEL

siehe ALLGÖWER (Seiten 26 - 27))



## MODUL 4 - DIE FUßSCHALE

siehe ALLGÖWER (Seite 28)



## BESTELLBEISPIEL

Sie möchten für Ihren Patienten eine Oberschenkel-Orthese mit dynamischer Teilbelastung und Fußschale, für den rechten Fuß im Dekor grau-reptil bestellen. Sie haben einen Wadenumfang von 35 cm, ein Kniebodenmaß von 48 cm und einen Oberschenkelumfang von 46 cm gemessen. Der Patient hat die Schuhgröße 41.

Dann bestellen Sie:

### MODUL 1 - DIE OSO-HÜLSE

#### DAS OSO-POLSTER

OSO<sub>R</sub>4 (= Kurzbezeichnung, Seite, Größe)

OSO<sub>X</sub>14 (= Kurzbezeichnung, Größe)

### MODUL 2 - DIE KnieGELENKSCHIENE

OSO<sub>X</sub>9 (= Kurzbezeichnung, Kniegelenkschiene)

### MODUL 3 - DER GEHBÜGEL

ALGTB40 (= Kurzbezeichnung, Art, Länge)

### MODUL 4 - DIE FUßSCHALE

ALGFSR2 (= Kurzbezeichnung, Seite, Größe)

## VORTEILE FÜR DEN PATIENTEN

- frühfunktionelle Mobilisation bei schweren Verletzungen des unteren Sprunggelenks und distalen Unterschenkels
- Spitzfußprophylaxe
- sehr gute Entlastung des Beines durch optimierte Tubus-Anstützung
- volle Mobilität
- normales Sitzen möglich



ENTLASTUNGEIN



# HALLUX VALGUS SCHIENE

ZUR NACHHALTIGEN KORREKTUR DER  
GROßZEHENFEHLSTELLUNG

## EINSATZGEBIETE / INDIKATION

Hallux Valgus (Ballenzeh)

- Korrigiert die Großzehenfehlstellung nicht nur in Ruhe, sondern auch beim Gehen und Stehen
- Stützt den Fuß auf Schritt und Tritt
- Verkürzt die Rehadauer
- Verringert das Arthrosierisiko
- Die Fußbeweglichkeit bleibt erhalten
- Schutz und ggf. Kühlung des empfindlichen Ballenbereichs
- Ist abgestimmt auf die Hallux Valgus Sneaker von Perpedes



HMV-POS. 23.01.01.1001



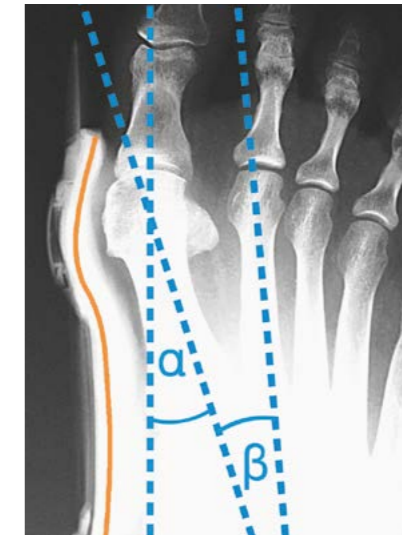
## WIRKUNGSWEISE

OHNE SCHIENE



- $\alpha$  Hallux Valgus-Winkel
- $\beta$  Intermetatarsal-Winkel

MIT SCHIENE



- $\alpha$  Hallux Valgus Schiene



### SCHIENENGELENK

Bewahrt die Fußbeweglichkeit

### MITTELFUßBANDAGE

Richtet das Quergewölbe auf und bringt die Mittelfußknochen in die optimale Position

### ZEHENBANDAGE

Korrigiert die Großzehenstellung

— Gelkissen

## VORBEUGEND UND POSTOPERATIV

Bei leichten und mittleren Ausprägungen von Ballenzehen sollte die Hallux Valgus Schiene eingesetzt werden. So kann eine Verschlechterung der Großzehenfehlstellung verzögert oder aufgehalten werden. Nach einer Hallux Valgus Operation hilft die Schiene das Operationsergebnis zu sichern und die Rehadauer zu verkürzen.



KORREKTUREN

# EINFACH IN DER ANWENDUNG



Die Hallufix® Hallux Valgus Schiene ist einfach anzulegen und links wie rechts tragbar. Die Schiene kann im Gegensatz zu starren Nachtschienen auch tagsüber unter Belastung (beim Gehen) getragen werden. Um die Korrekturwirkung in geschlossenen Schuhen nicht zu beeinträchtigen, ist das Tragen der Schiene in Schuhen mit weitem Vorfußbereich sinnvoll. Das Gelseitenkissen kann gekühlt werden - eine Wohltat für den empfindlichen Ballen.

## SCHMERZLINDERUNG UND KORREKTUR

Die international patentierte Hallux Valgus Schiene von Hallufix® wurde in Zusammenarbeit mit der Fraunhofer Gesellschaft und Orthopäden zur Schmerzlinderung und Korrektur der Großzehfehlstellung (Ballenzeh) entwickelt.

## INFORMATIONEN FÜR DEN ARZT UND DEN FACHHANDEL

ART.-NR.	BESCHREIBUNG	HMV-NR.
HALCS	HALLUFIX, Comfort Schiene normal	23.01.01.1001
HALCSXL	HALLUFIX, Comfort Schiene XL	23.01.01.1001
HALNS	HALLUFIX, Nachkaufset	23.01.01.1001

# DER PASSENDE SCHUH FÜR EMPFINDLICHE FÜßE



Ca. 10 Millionen Frauen in Deutschland leiden an einem Hallux Valgus. Die Suche nach einem geeigneten Schuh mit ausreichend Volumen im Vorfußbereich für ein schmerzfreies Gehen ist schwierig. Der in Zusammenarbeit mit Hallufix® für die Hallux Valgus Sneaker entwickelte Leisten von Perpedes zeichnet sich durch eine größere Weite im Vorfuß, kurzen Rückfuß, schmale Ferse und einer breiten Auftrittsfläche im Vorfuß aus, um so eine optimale Abrollbewegung über den großen Zeh zu gewährleisten. Die Hallux Valgus Sneaker von Perpedes sind in zwei verschiedenen Serien erhältlich:

Die **KOMFORT PLUS**-Serie, speziell zum Tragen mit der Hallufix®-Schiene entwickelt und die **KOMFORT**-Serie für Patientinnen, die im Vorfußbereich mehr Raum wünschen.

**WÄHLEN SIE JETZT AUS ÜBER 30 MODELLEN IHREN BEQUEMSCHUH UND SPÜREN SIE DEN UNTERSCHIED!**



Blättern Sie online im aktuellen UXGO-Katalog.



KORREKTUREN

# ÜBERSICHT PLATTENMATERIAL

ART-NR.	BESCHREIBUNG	GRÖSSE	STÄRKE	PREIS-KATEGORIE	VERFORMBARKEIT BEI 140°C	DURCHTRITTSICHER DIN*	VERFORMBARKEIT
70C202	C202, Carbongewebeverbundplatte, blau	50x120 cm	1,5 - 1,8 mm	II	■ ■ ■ ■ ■		2D
70C203	C203, Carbongewebeverbundplatte, blau	50x120 cm	2,8 - 3,2 mm	IV	■ ■ ■ ■ ■	✓	2D
70C205	C205, Carbongewebeverbundplatte, blau	50x120 cm	3,4 - 3,8 mm	IV	■ ■ ■ ■ ■	✓	2D
70C206	C206, Carbongewebeverbundplatte, schwarz	50x120 cm	1,9 - 2,3 mm	III	■ ■ ■ ■ ■	✓	2D
70C501	C 501 Carbongestrick-Verbundplatte	40x120 cm	1,3 - 1,7 mm	III	■ ■ ■ ■ ■		3D
70C502	C 502 Carbongestrick-Verbundplatte	40x120 cm	2,0 - 2,3 mm	IV	■ ■ ■ ■ ■		3D
70C511RB	C 511 Carbongestrick-Verbundplatte	40x120 cm	1,8 - 2,0 mm	III	■ ■ ■ ■ ■		3D
70C521RB	C 521 Carbongestrick-Verbundplatte	40x120 cm	2,0 - 2,3 mm	III	■ ■ ■ ■ ■		3D
70C601	C 601 Carbongestrick-Verbundplatte	40x120 cm	1,0 - 1,3 mm	III	■ ■ ■ ■ ■		3D
70C602	C 602 Carbongestrick-Verbundplatte	40x120 cm	2,0 - 2,3 mm	IV	■ ■ ■ ■ ■		3D
70C603	C 603 Carbongestrick-Verbundplatte	40x120 cm	2,6 - 3,1 mm	IV	■ ■ ■ ■ ■	✓	3D
70C301	C 301 Carbongewebe-/Gestrick-Verbundplatte	40x100 cm	2,6 - 3,0 mm	IV	■ ■ ■ ■ ■		2D
70C302	C 302 Carbongewebe-/Gestrick-Verbundplatte	40x100 cm	2,8 - 3,3 mm	IV	■ ■ ■ ■ ■	✓	2D
70C101	C 101 Carbongestrick-Verbundplatte	40x120 cm	1,6 - 2,1 mm	III	■ ■ ■ ■ ■		3D
70C102	C 102 Carbongestrick-Verbundplatte	40x120 cm	2,5 - 3,2 mm	III	■ ■ ■ ■ ■		3D
70C801	C801, Carbongewebeverbundplatte, schwarz	50x120 cm	0,8 - 1,0 mm	I	■ ■ ■ ■ ■		2D
70C801+	C801+, Carbongewebeverbundplatte, schwarz	50x120 cm	1,0 - 1,2 mm	I	■ ■ ■ ■ ■		2D
70C901	C901, Carbongewebeverbundplatte, schwarz	50x120 cm	0,4 - 0,6 mm	I	■ ■ ■ ■ ■		2D
70C901I	C901, Carbongewebeverbundplatte, schwarz	50x120 cm	0,4 - 0,6 mm	I	■ ■ ■ ■ ■		2D
70GH501	GH 501 Glasfasergestrick/Polyamid-Verbundplatte	50x120	2,2 - 2,5	II	■ ■ ■ ■ ■		3D
70GH502	GH 502 Glasfasergestrick/Polyamid-Verbundplatte	50x120	2,7 - 3,3	II	■ ■ ■ ■ ■		3D
70GH503	GH 503 Glasfasergestrick/Polyamid-Verbundplatte	50x120	3,2 - 3,8	II	■ ■ ■ ■ ■		3D
70HGH531	HGH 531 Glasfasergestrick/Polyamid-Verbundplatte	50x120	2,7 - 3,3	II	■ ■ ■ ■ ■		3D
70GPH441	GPH 441 Glasfasergestrick/Polyamid-Verbundplatte	50x120	1,4 - 1,7	I	■ ■ ■ ■ ■		3D
70GPH451	GPH 451 Glasfasergestrick/Polyamid-Verbundplatte	50x120	1,6 - 2,0	I	■ ■ ■ ■ ■		3D

BIEGEMOMENT NM	STEIFIGKEIT	ZÄHIGKEIT/BRUCHVERHALTEN	LÄNGS-/QUERSpannung	DAUERELASTIZITÄT	RÜCKSTELLKRAFT
0,07	■ ■ ■ ■ ■	zäh	100:80	■ ■ ■ ■ ■	■ ■ ■ ■ ■
5,25	■ ■ ■ ■ ■	spröde	100:80	■ ■ ■ ■ ■	■ ■ ■ ■ ■
7,91	■ ■ ■ ■ ■	spröde	100:80	■ ■ ■ ■ ■	■ ■ ■ ■ ■
3,59	■ ■ ■ ■ ■	spröde	100:90	■ ■ ■ ■ ■	■ ■ ■ ■ ■
0,01	■ ■ ■ ■ ■	zäh	100:50	■ ■ ■ ■ ■	■ ■ ■ ■ ■
0,63	■ ■ ■ ■ ■	zäh	100:50	■ ■ ■ ■ ■	■ ■ ■ ■ ■
0,43	■ ■ ■ ■ ■	zäh	100:50	■ ■ ■ ■ ■	■ ■ ■ ■ ■
0,39	■ ■ ■ ■ ■	zäh	100:50	■ ■ ■ ■ ■	■ ■ ■ ■ ■
0,23	■ ■ ■ ■ ■	zäh	100:50	■ ■ ■ ■ ■	■ ■ ■ ■ ■
0,89	■ ■ ■ ■ ■	zäh	100:60	■ ■ ■ ■ ■	■ ■ ■ ■ ■
3,38	■ ■ ■ ■ ■	zäh	100:60	■ ■ ■ ■ ■	■ ■ ■ ■ ■
0,86	■ ■ ■ ■ ■	zäh	100:90	■ ■ ■ ■ ■	■ ■ ■ ■ ■
1,34	■ ■ ■ ■ ■	zäh	100:90	■ ■ ■ ■ ■	■ ■ ■ ■ ■
0,01	■ ■ ■ ■ ■	zäh	100:70	■ ■ ■ ■ ■	■ ■ ■ ■ ■
0,60	■ ■ ■ ■ ■	zäh	100:70	■ ■ ■ ■ ■	■ ■ ■ ■ ■
0,03	■ ■ ■ ■ ■	zäh	100:100	■ ■ ■ ■ ■	■ ■ ■ ■ ■
0,03	■ ■ ■ ■ ■	zäh	100:100	■ ■ ■ ■ ■	■ ■ ■ ■ ■
0	■ ■ ■ ■ ■	zäh	100:100	■ ■ ■ ■ ■	■ ■ ■ ■ ■
0	■ ■ ■ ■ ■	zäh	100:100	■ ■ ■ ■ ■	■ ■ ■ ■ ■
0,01	■ ■ ■ ■ ■	zäh	100:60	■ ■ ■ ■ ■	■ ■ ■ ■ ■
0,58	■ ■ ■ ■ ■	zäh	100:70	■ ■ ■ ■ ■	■ ■ ■ ■ ■
1,69	■ ■ ■ ■ ■	zäh	100:70	■ ■ ■ ■ ■	■ ■ ■ ■ ■
0,69	■ ■ ■ ■ ■	zäh	100:70	■ ■ ■ ■ ■	■ ■ ■ ■ ■
0,06	■ ■ ■ ■ ■	zäh	100:50	■ ■ ■ ■ ■	■ ■ ■ ■ ■
0,40	■ ■ ■ ■ ■	zäh	100:50	■ ■ ■ ■ ■	■ ■ ■ ■ ■

PLATTENMATERIAL



ART.-NR.	BESCHREIBUNG	GRÖSSE	STÄRKE	PREIS-KATEGORIE	VERFORMBARKEIT BEI 140°C	DURCHTRITTSICHER DIN*	VERFORMBARKEIT
70G421	G 421 Glasfasergestrick-Verbundplatte	50x120	1,0 - 1,4	I	■ ■ ■ ■ ■ ■ ■ ■		3D
70G431	G 431 Glasfasergestrick-Verbundplatte	50x120	1,4 - 1,8	I	■ ■ ■ ■ ■ ■ ■ ■		3D
70G422	G 422 Glasfasergestrick/Polyamid-Verbundplatte	50x120	2,2 - 2,5	II	■ ■ ■ ■ ■ ■ ■ ■		3D
70G422+	G 422+ Glasfasergestrick/Polyamid-Verbundplatte	50x120	2,5 - 2,8	II	■ ■ ■ ■ ■ ■ ■ ■		3D
70GH701	GH 701 Glasgewebe-Verbundplatte	50x120	1,0 - 1,2	I	■ ■ ■ ■ ■ ■ ■ ■		2D
70GH702	GH 702 Glasgewebe-Verbundplatte	50x120	1,4 - 1,8	I	■ ■ ■ ■ ■ ■ ■ ■		2D
70GH703	GH 703 Glasgewebe-Verbundplatte	50x120	1,6 - 2,0	I	■ ■ ■ ■ ■ ■ ■ ■		2D
70BF7001	BF7001 „Black Fiber“, Glasgewebe-Verbundplatte	50x120	1,0 - 1,2	I	■ ■ ■ ■ ■ ■ ■ ■		2D
70BF7002	BF7002 „Black Fiber“, Glasgewebe-Verbundplatte	50x120	1,4 - 1,8	I	■ ■ ■ ■ ■ ■ ■ ■		2D
70BF7003	BF7003 „Black Fiber“, Glasgewebe-Verbundplatte	50x120	1,9 - 2,3	I	■ ■ ■ ■ ■ ■ ■ ■		2D

\*DIN = DIN EN 12568

BIEGEMOMENT NM	STEIFIGKEIT	ZÄHIGKEIT/BRUCHVERHALTEN	LÄNGS-/QUERSpannung	DAUERELASTIZITÄT	RÜCKSTELLKRAFT
0,05	■ ■ ■ ■ ■ ■ ■ ■	zäh	100:20	■ ■ ■ ■ ■ ■ ■ ■	■ ■ ■ ■ ■ ■ ■ ■
0,30	■ ■ ■ ■ ■ ■ ■ ■	zäh	100:30	■ ■ ■ ■ ■ ■ ■ ■	■ ■ ■ ■ ■ ■ ■ ■
2,55	■ ■ ■ ■ ■ ■ ■ ■	zäh	100:30	■ ■ ■ ■ ■ ■ ■ ■	■ ■ ■ ■ ■ ■ ■ ■
2,90	■ ■ ■ ■ ■ ■ ■ ■	zäh	100:30	■ ■ ■ ■ ■ ■ ■ ■	■ ■ ■ ■ ■ ■ ■ ■
0,09	■ ■ ■ ■ ■ ■ ■ ■	zäh	100:100	■ ■ ■ ■ ■ ■ ■ ■	■ ■ ■ ■ ■ ■ ■ ■
0,23	■ ■ ■ ■ ■ ■ ■ ■	zäh	100:100	■ ■ ■ ■ ■ ■ ■ ■	■ ■ ■ ■ ■ ■ ■ ■
k.A.	■ ■ ■ ■ ■ ■ ■ ■	zäh	100:100	■ ■ ■ ■ ■ ■ ■ ■	■ ■ ■ ■ ■ ■ ■ ■
0,09	■ ■ ■ ■ ■ ■ ■ ■	zäh	100:100	■ ■ ■ ■ ■ ■ ■ ■	■ ■ ■ ■ ■ ■ ■ ■
0,23	■ ■ ■ ■ ■ ■ ■ ■	zäh	100:100	■ ■ ■ ■ ■ ■ ■ ■	■ ■ ■ ■ ■ ■ ■ ■
k.A.	■ ■ ■ ■ ■ ■ ■ ■	zäh	100:100	■ ■ ■ ■ ■ ■ ■ ■	■ ■ ■ ■ ■ ■ ■ ■

LEGENDE

■ ■ ■ ■ ■ ■ ■ ■	Sehr gering
■ ■ ■ ■ ■ ■ ■ ■	Gering
■ ■ ■ ■ ■ ■ ■ ■	Mittel
■ ■ ■ ■ ■ ■ ■ ■	Hoch
■ ■ ■ ■ ■ ■ ■ ■	Sehr hoch

PREISKATEGORIE

I	< 150,00 € / m <sup>2</sup>
II	150,00 € - 200,00 € / m <sup>2</sup>
III	> 201,00 € - 300,00 € / m <sup>2</sup>
IV	> 300,00 € / m <sup>2</sup>

[WWW.PERPEDES.DE](http://WWW.PERPEDES.DE)

Bestellung und Beratung:  
Mo. - Do: 8.00 Uhr - 17.30 Uhr  
Fr. 8.00 Uhr - 16.00 Uhr  
T. +49 (0) 7021 738 30 - 0  
F. +49 (0) 7021 738 30 - 298  
[info@perpedes.de](mailto:info@perpedes.de)

Adresse für Rücksendungen:  
Perpedes GmbH  
Tannenbergr. 139  
73230 Kirchheim unter Teck

Perpedes GmbH  
Härtwasen 8-14  
73252 Lenningen