



PALMILLAS DE FIBRA

PALMILLAS PARA ORTESIS DE FIBRA DE VIDRIO Y FIBRA DE CARBONO

Las palmillas de fibra de vidrio azul y fibra de carbono negra, están especialmente indicadas cuando se necesita en una ortesis mejorar el control del pie, así como en aplicaciones donde la capacidad del calzado es limitada, entre otras.

DATOS DEL PRODUCTO

| | |
|-----------------------------|--|
| Tallas: | 36 - 46 (35/47/48) |
| Ancho: | Disponibles en dos anchos estándar / grande |
| Soporte plantar: | Plamilla fabricada en fibra de vidrio azul ó fibra de carbono negra |
| Forma de la palmilla: | premoldeada arco estándar palmilla plana (no premoldeada) |
| Características especiales: | Completamente lijada y pulida en todo su contorno Fácilmente termomoldeable y/o modificable a positivo del pie 130° - 140°C El ancho grande permite cazoletas elevadas y aletas pronunciadas |

CARACTERÍSTICAS

Armazón para ortesis plantar de composite de fibra de vidrio G431/G422

Armazón para ortesis plantar de composite de fibra de carbono C501/C502

Mínimo espesor de la palmilla

El compuesto de fibra de vidrio/carbono le confiere una ligereza extraordinaria

Alto soporte y resistencia en ciclo de la marcha

La adecuada elección de espesor de la fibra permite el soporte dinámico en el arco interno del pie

Debido a sus propiedades termoplásticas, se pueden termoadaptar y personalizar al molde del pie del paciente

Este producto permite alto grado de correcto al paciente

Palmilla recomendada para calzado deportivo, calzado de mujer por bajo espesor y calzado muy ajustado.

Compatible con

BALANCER - Módulo para talonera posteada



RECOMENDACIONES DE PROCESO

Calentar en horno o con pistola de calor

Temperatura de calentamiento recomendada menor de 140°C

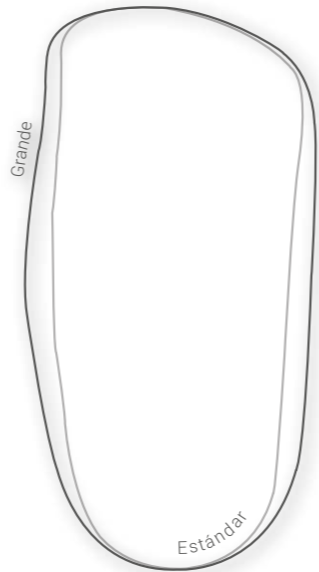
Tiempo de calentamiento entre 3 y 8 minutos dependiendo del espesor de la palmilla

Temperaturas superiores a 160°C el material se vuelve frágil y pierde sus propiedades

Se pueden rebajar y lijar con herramientas adecuadas

Se recomienda el uso de guantes y gafas de seguridad

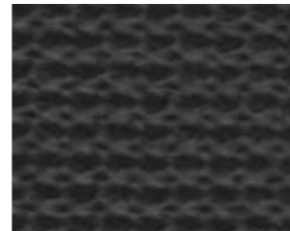
Se recomienda seguir las instrucciones del fabricante del vacuum



FIBRA DE VIDRIO

| ANCHO DE PALMILLA | FORMA | COD. ARTICULO | ESPESOR | TOLERANCIA | COLOR | TALLA** |
|-------------------|-------------|---------------|---------|--------------|-------|---------|
| Estándar | Premoldeada | 101NG43130 | 1.5 mm | 1.4 - 1.8 mm | azul | 36 - 46 |
| | Premoldeada | 101NG42230 | 2.2 mm | 2.2 - 2.5 mm | azul | 36 - 46 |
| | Plana | 101FG43130 | 1.5 mm | 1.4 - 1.8 mm | azul | 36 - 46 |
| | Plana | 101FG42230 | 2.2 mm | 2.2 - 2.5 mm | azul | 36 - 46 |
| Grande* | Plana | 101FXG43130 | 1.5 mm | 1.4 - 1.8 mm | azul | 36 - 46 |
| | Plana | 101FXG42230 | 2.2 mm | 2.2 - 2.5 mm | azul | 36 - 46 |

*Las palmillas tipo GRANDE están diseñadas cuando se requiere cazoleta elevada, así como aletas más pronunciadas / **Otras tallas consultar



FIBRA DE CARBONO

| ANCHO DE PALMILLA | FORMA | COD. ARTICULO | ESPESOR | TOLERANCIA | COLOR | TALLA** |
|-------------------|-------------|---------------|---------|--------------|-------|---------|
| Estándar | Premoldeada | 101NC501 | 1.4 mm | 1.3 - 1.7 mm | negro | 36 - 46 |
| | Premoldeada | 101NC602 | 2.1 mm | 2.0 - 2.3 mm | negro | 36 - 46 |
| | Plana | 101FC501 | 1.4 mm | 1.3 - 1.7 mm | negro | 36 - 46 |
| | Plana | 101FC602 | 2.1 mm | 2.0 - 2.3 mm | negro | 36 - 46 |
| Grande* | Plana | 101FXC501 | 1.4 mm | 1.3 - 1.7 mm | negro | 36 - 46 |
| | Plana | 101FXC602 | 2.1 mm | 2.0 - 2.3 mm | negro | 36 - 46 |

*Las palmillas tipo GRANDE están diseñadas cuando se requiere cazoleta elevada, así como aletas más pronunciadas / **Otras tallas consultar



WWW.PERPEDES.ES

Perpedes Tecnoinsole, S.L.
Elche Parque Empresarial
Calle Alfred Nobel, 4
03203 Torrellano, (Alicante)
España

T. +34 966 95 03 13
info@perpedes.es
www.perpedes.es