

TONUSCONTROL

Das modulare, sensomotorische Einlagensystem



MODULAR, INDIVIDUELL & ERFOLGREICH

Aus Erkenntnissen neurophysiologischer Grundlagen von Bobath und Vojta werden körpereigene Regulationsmechanismen durch reflexauslösende Stimulation von Rezeptoren zur Muskelaktivierung und Hinführung physiologischer Abläufe genutzt.

Die Propriozeption (Eigenwahrnehmung) umfasst die auf körpereigene Reize ansprechenden Sinnesorgane zur Wahrnehmung der Stellung, Bewegung und Orientierung des Körpers und seiner Glieder und Gelenke zueinander.

Ziel der Einlagenversorgung mit TONUSCONTROL ist, die aktive Bewegung, Haltung und Balance dynamisch zu führen, anstatt eine statische Körperhaltung zu unterstützen. Durch Druckreize an den Sehnenzügen sollen Muskeltonus und Muskelreaktionszeit positiv beeinflusst werden.

Durch Zusammenspiel von Reizempfinden und -beantwortung sollen muskuläre Dysbalancen harmonisiert werden und eingespeicherte Bewegungsabläufe sensomotorisch "neu programmiert" werden.

Wirkungsweise:

Als „Impulsgeber“ verwenden wir an den verschiedenen Zonen weiche Pelotten, die auf einem leicht schaligen, Einlagenträger mit federndem Kern platziert werden. Die Größe und Position der Pelotten können jederzeit dem Therapieverlauf angepasst werden.

Durch die schalige Form des Einlagenträgers mit federndem Kern entsteht nicht nur plantarer Druck. Der seitliche Impuls verbessert die Einleitung in den Körper.

Die Einlage lässt sich aufgrund der dünnen Bauart von nur ca. 1 mm in jeden Schuh einpassen.

ANWENDUNGSGEBIETE

- Alle aktiv korrigierbaren Fußfehlstellungen
- Schmerzsymptome aufgrund falscher physiologischer Fuß- und Körperhaltung
- Rücken- und Nackenschmerzen
- Muskelverspannungen
- Gelenkprobleme
- Fußfehlstellungen
- Gangproblemen
- Knieverletzungen
- Sportverletzungen
- Bänderdehnung

KONTRAINDIKATIONEN

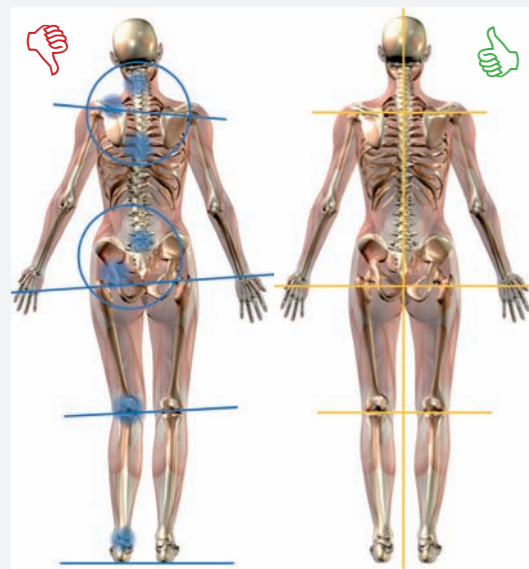
- Die Einlage soll nicht eingesetzt werden bei Kontrakturen, Muskeldystrophien, Neuropathien, AVK und ähnlichen Erkrankungen

ERGEBNISSE

- Deutliche Harmonisierung der muskulären Dysbalance
- Schmerzlinderung
- Erhöhung der Mobilität
- Physiologische Bewegungsabläufe aufgrund des geänderten Muskeltonus

VORTEILE

- Möglichkeit, die als „Impulsgeber“ fungierenden Pelotten zunächst nur provisorisch zu positionieren, und sie erst nach erfolgreichem Probetragen des Patienten endgültig zu fixieren - Größe und Position kann jederzeit dem Therapieverlauf angepasst werden
- Aufhebung von muskulären Dysbalancen des Fußes wirkt sich positiv auf den gesamten Haltungs- und Bewegungsapparat aus
- Geringe Lagerhaltung durch modulares System
- Sofort einsetzbar
- Schnelle, kostengünstige Versorgung



ZEHENSTEG

Verbessert die Stellungsinformation und räumliche Koordination. Reguliert die Spannung der tiefen Wadenmuskulatur. Diese Tonusregulierung wirkt sich auf den gesamten Haltungs- und Bewegungsapparat aus.

ALTERNATIV ZEHENBALKON

Einsatzgebiet: Sport- und Kinderversorgung sowie zur Tonusreduktion der Primärsupination.

MITTELFUSSKOPFPELOTTE

Reduziert den Muskeltonus im Längsgewölbe und in der Abrollung der Zehenbeuger.

MITTELFUSSPELOTTE AKTIV

Führt den Fuß zur physiologischen Schrittabwicklung und zum Ausgleich des Spreizfußes. Durch Impulse zu den körpereigenen Regulationsmechanismen wird die Spannung der hinteren Wadenmuskulatur reduziert und die Fußstellung reguliert. Über die Muskelkette wird die Rücken- und Schultermuskulatur positiv beeinflusst.

ALTERNATIV MITTELFUSSPELOTTE PASSIV

Für die Versorgung ausgeprägter und/oder progredienter Valgus-Fehlstellungen

RÜCKFUSSPELOTTEN

Steuern die Ausrichtung des Rückfußes und des Sprunggelenks über die Schienbein- und seitliche Wadenmuskulatur. Durch Stimulierung des sogenannten muskulären Steigbügels wird die Muskelreaktionszeit und das Verletzungsrisiko im Sprunggelenk reduziert. Über die Fußreflexzonen wird die Beckenmuskulatur angesprochen.

SCHULUNGEN

Wir bieten folgende Seminare zu unserem modularen sensorischen System TONUSCONTROL an:

- TONUSCONTROL - **BASIC**
- TONUSCONTROL - **KID**
- TONUSCONTROL - **SPORT**
- TONUSCONTROL - **PRO!**

Seminarinhalte, Termine und sonstige Details finden Sie in unserem aktuellen Schulungsprogramm oder online im Produktbereich Schulungen unter www.perpedes.de.

